



GRUPPO AD CASA
REAL ESTATE DEVELOPER
HEADQUARTER
Via Lorenzo Il Magnifico,
96, 50129 Firenze FI

LUNI - DOGANA

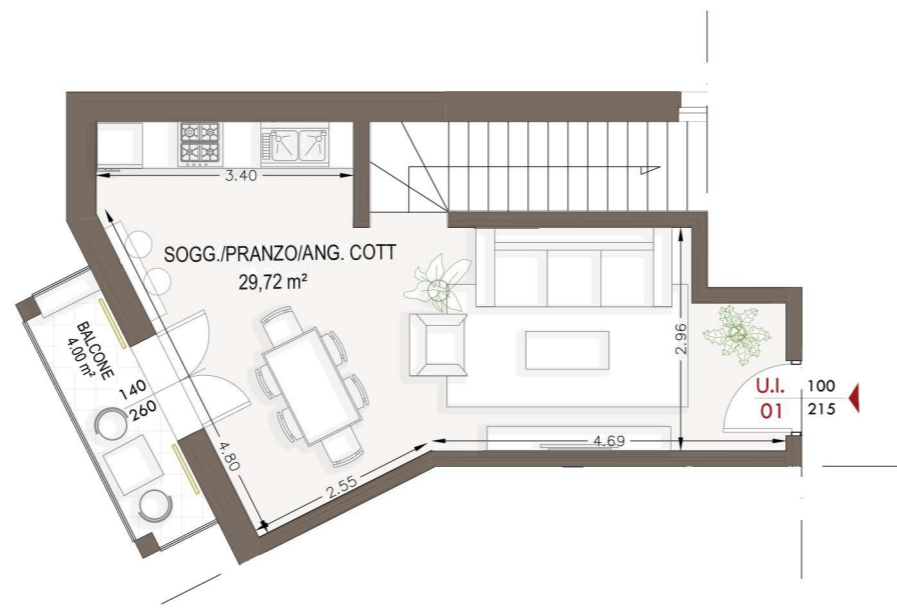
Complesso residenziale

Località:

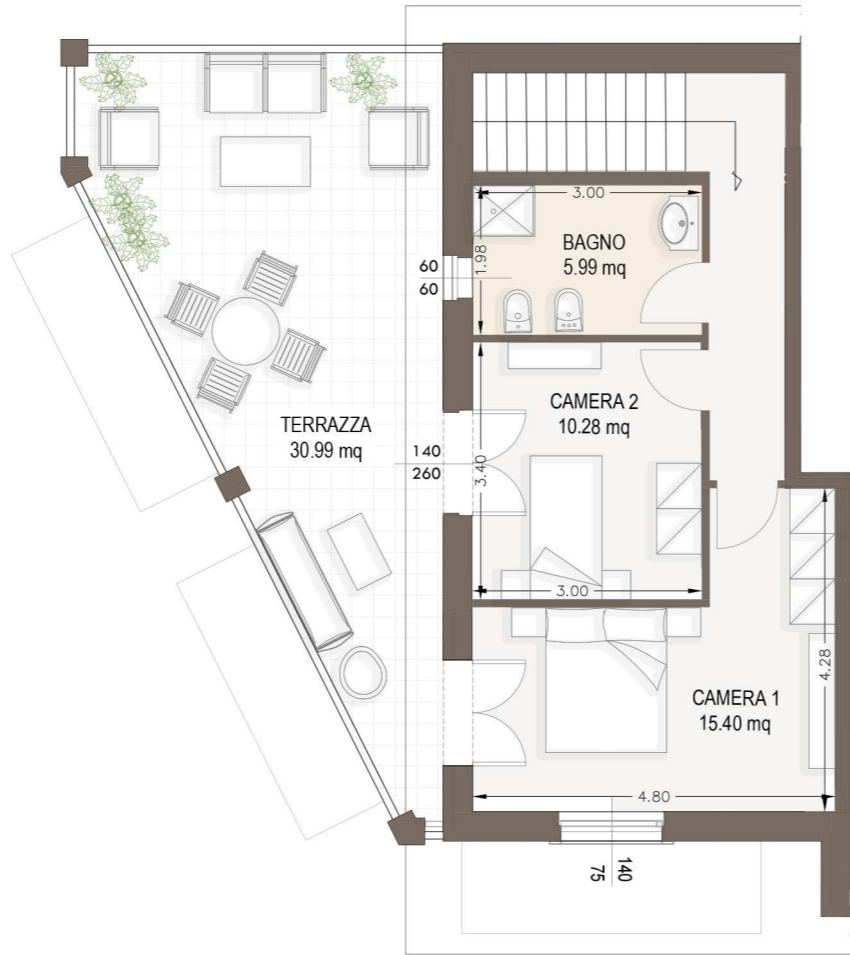
LUNI (SP) VIA AURELIA

LA DOGANA - ORTONOVO

Inquadramento



PIANO PRIMO | h. 2,70 m - SCALA 1:100



PIANO SECONDO - SOTTOTETTO | SCALA 1:100



PRIMO/SECONDO PIANO APPARTAMENTO N.1



superficie
84.60 mq



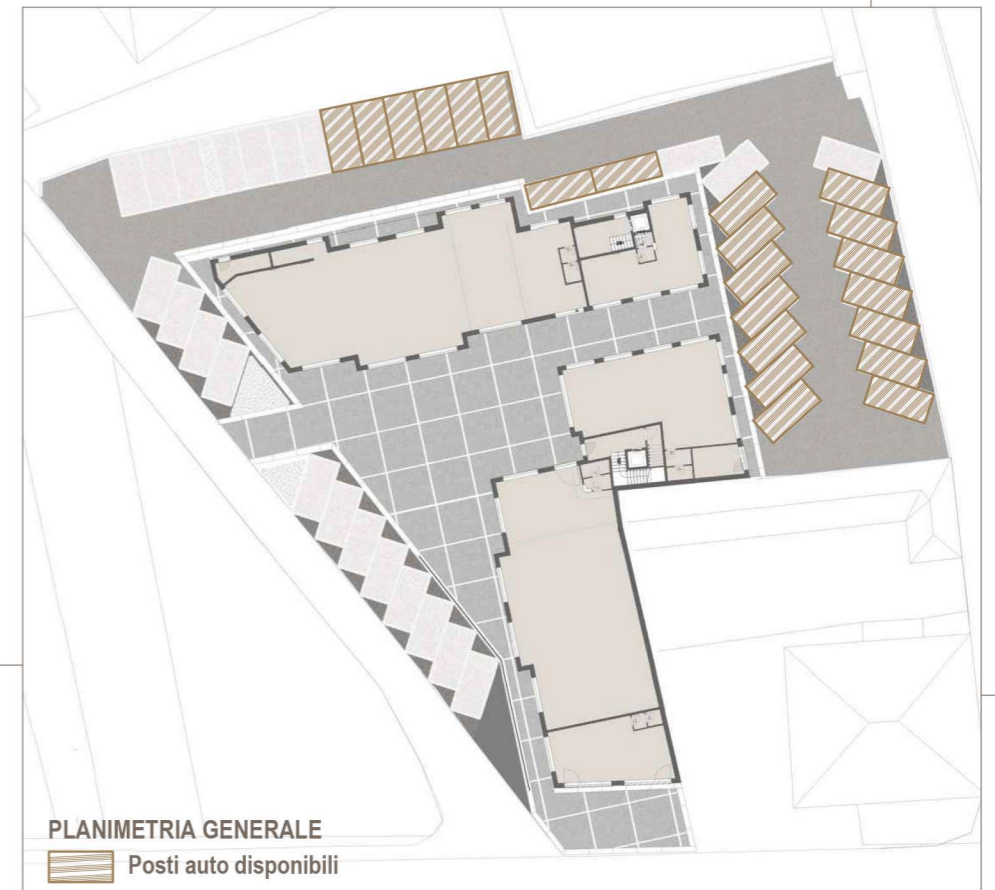
camere
2



balconi/terrazze
34.70 mq



posto auto
disponibile



PLANIMETRIA GENERALE

Posti auto disponibili



PIANTA PIANO PRIMO - Keymap

Le quote sono indicative, ogni misura dovrà essere verificata sul posto in fase realizzativa

2024.03.01 - Ver.01



LUNI - DOGANA

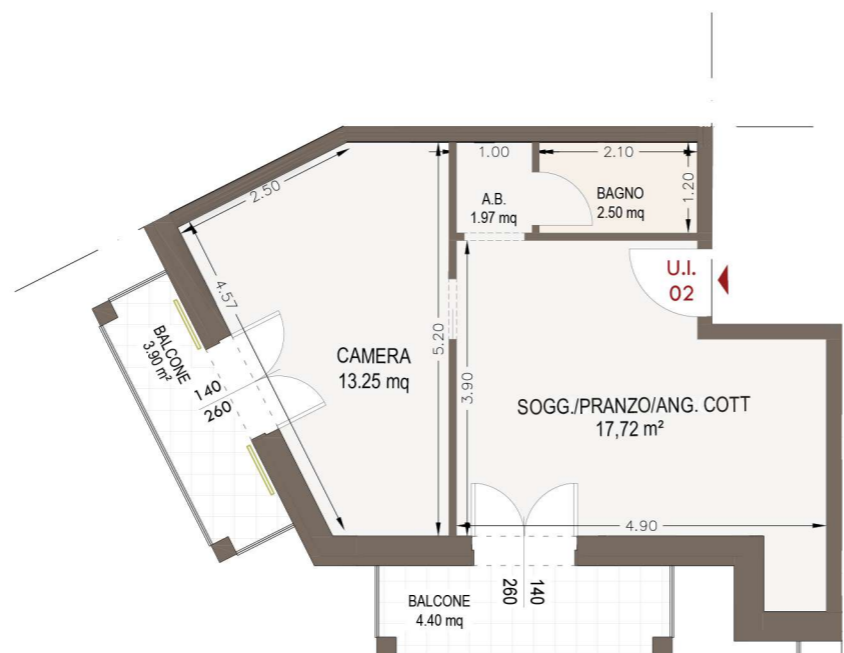
Complesso residenziale

Località:

LUNI (SP) VIA AURELIA

LA DOGANA-ORTONOVO

Inquadramento



PIANTA QUOTATA | h. 2,70 m - SCALA 1:100



PIANTA ARREDATA | h. 2,70 m - SCALA 1:100



PRIMO PIANO
APPARTAMENTO N.2



superficie
42.45 mq



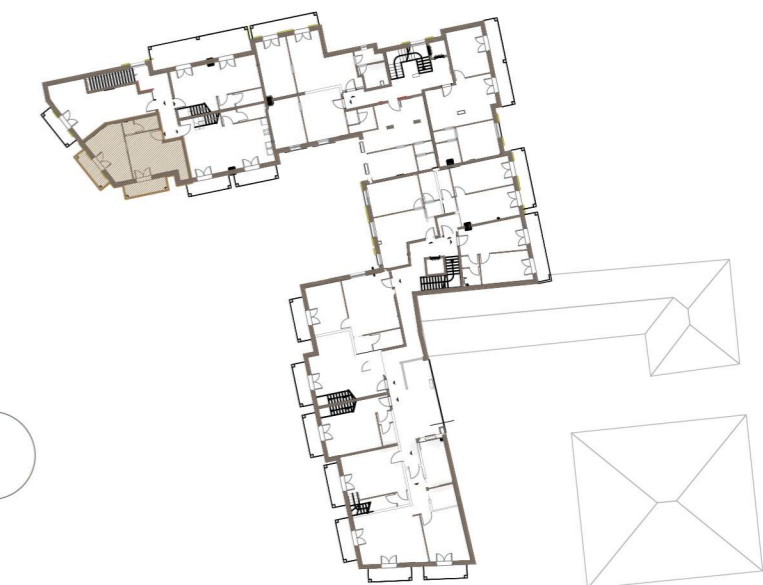
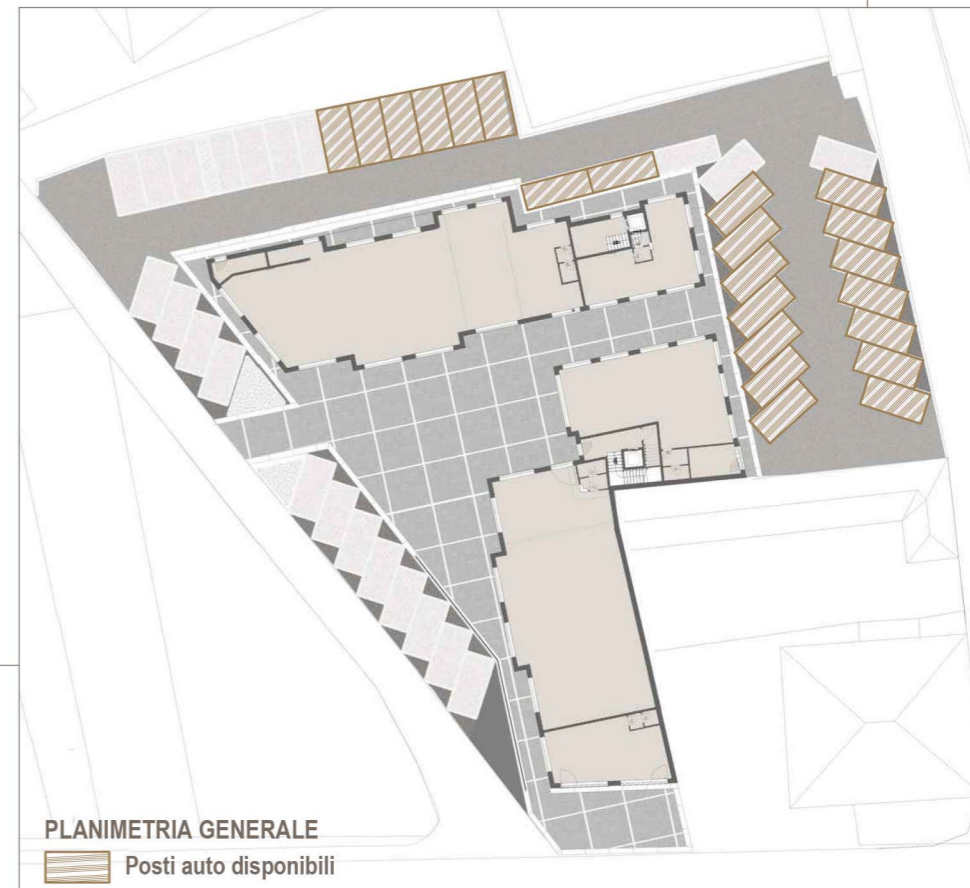
camere
1



balconi/terrazze
8.30 mq



posto auto
disponibile





GRUPPO AD CASA
REAL ESTATE DEVELOPER
HEADQUARTER
Via Lorenzo Il Magnifico,
96, 50129 Firenze FI



LUNI - DOGANA

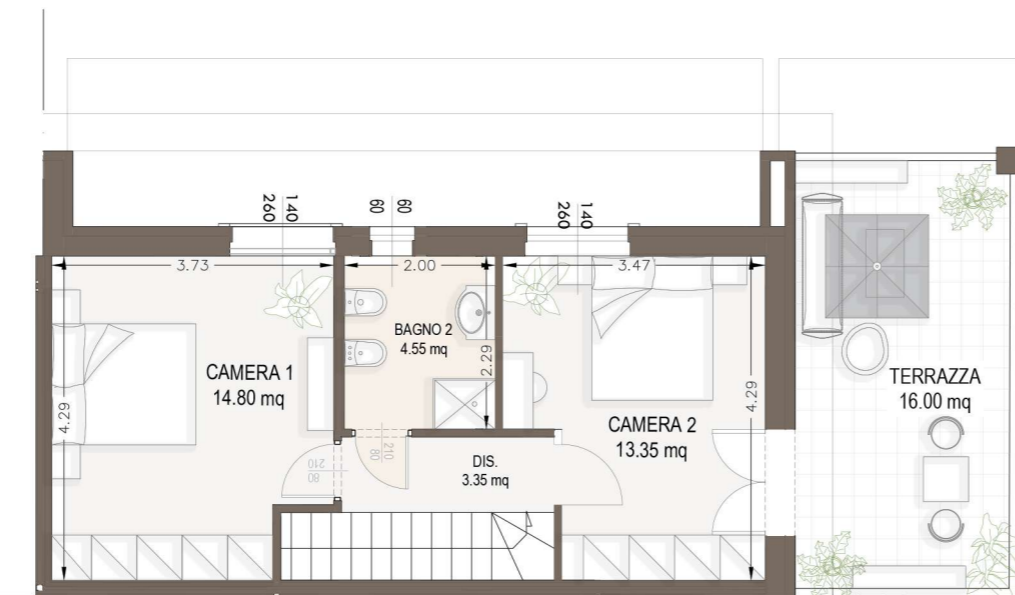
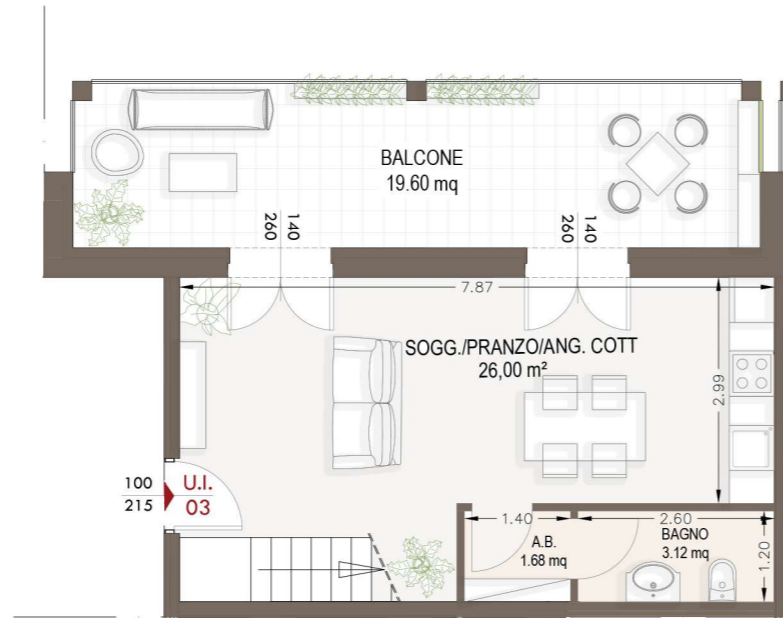
Complesso residenziale

Località:

LUNI (SP) VIA AURELIA

LA DOGANA-ORTONOVO

Inquadramento



PRIMO/SECONDO PIANO
APPARTAMENTO N.3



superficie
82.60 mq



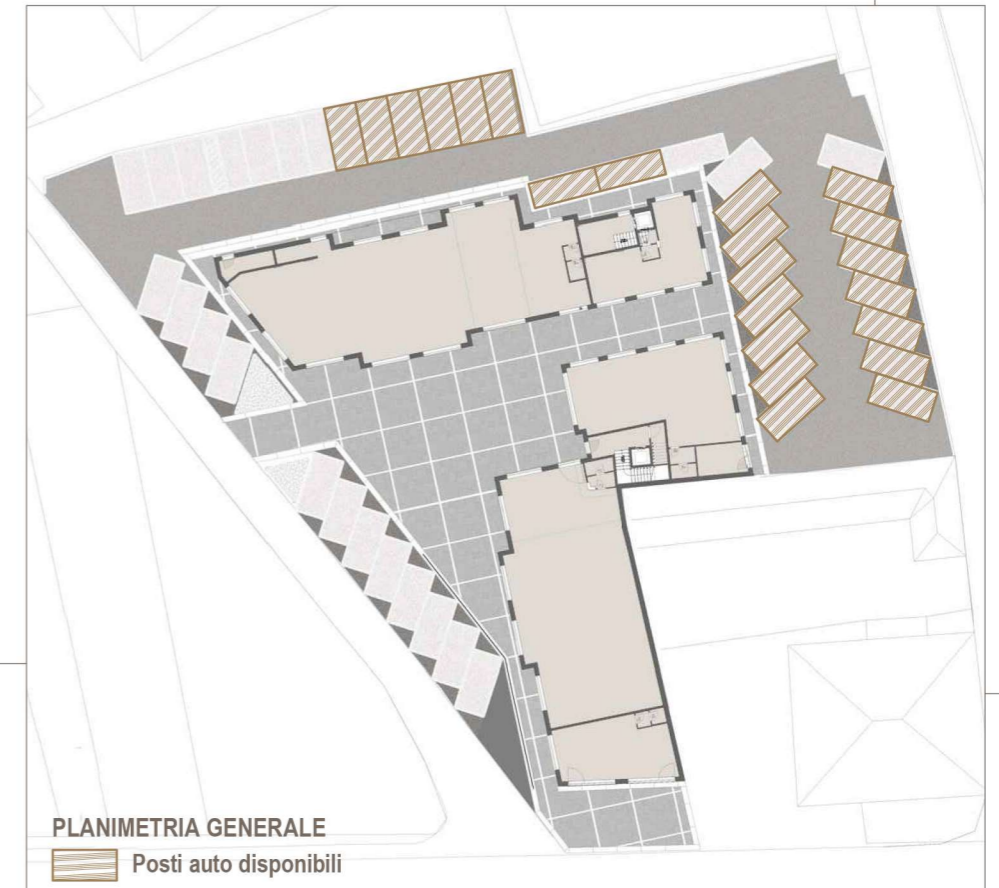
camere
2



balconi/terrazze
35.60 mq



posto auto
disponibile





GRUPPO AD.CASA
REAL ESTATE DEVELOPER
HEADQUARTER
Via Lorenzo Il Magnifico,
96, 50129 Firenze FI



LUNI - DOGANA

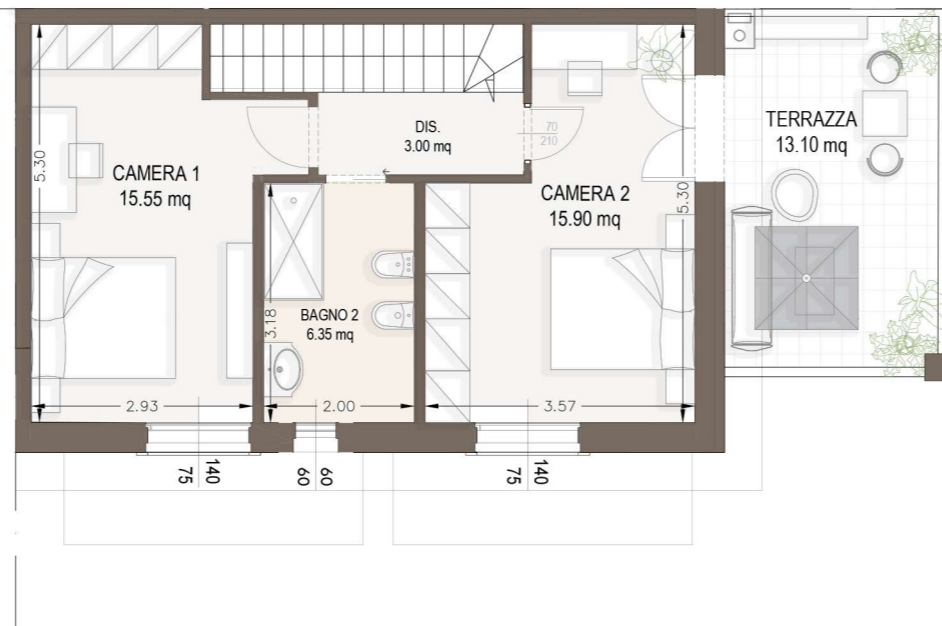
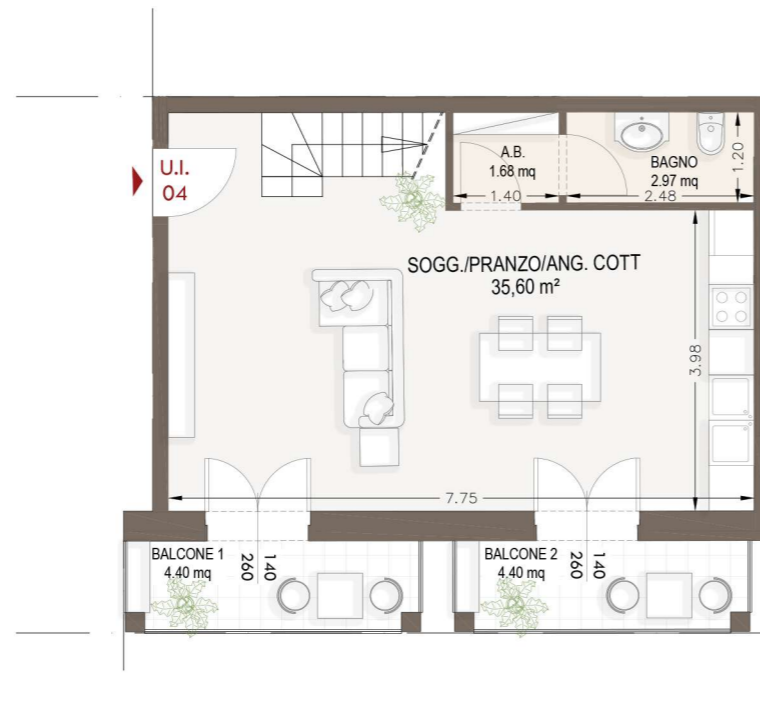
Complesso residenziale

Località:

LUNI (SP) VIA AURELIA

LA DOGANA-ORTONOVO

Inquadramento



PRIMO/SECONDO PIANO
APPARTAMENTO N.4



superficie
95.80 mq



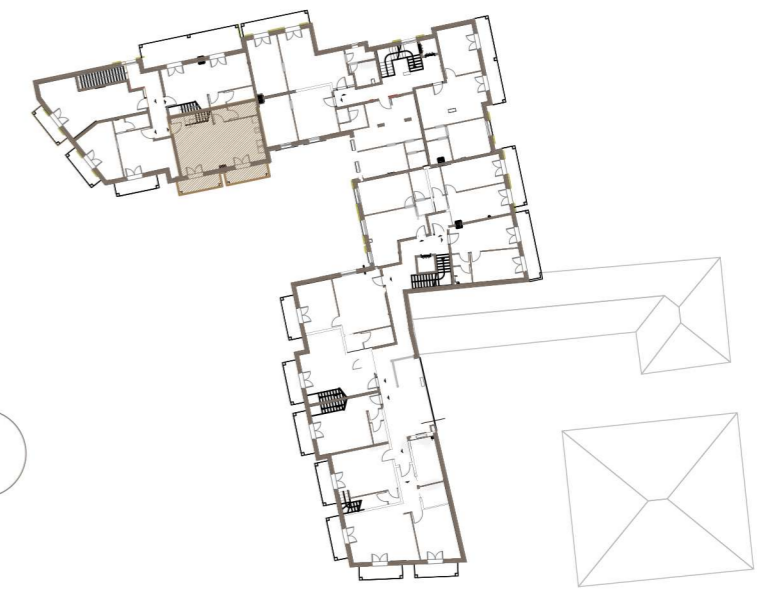
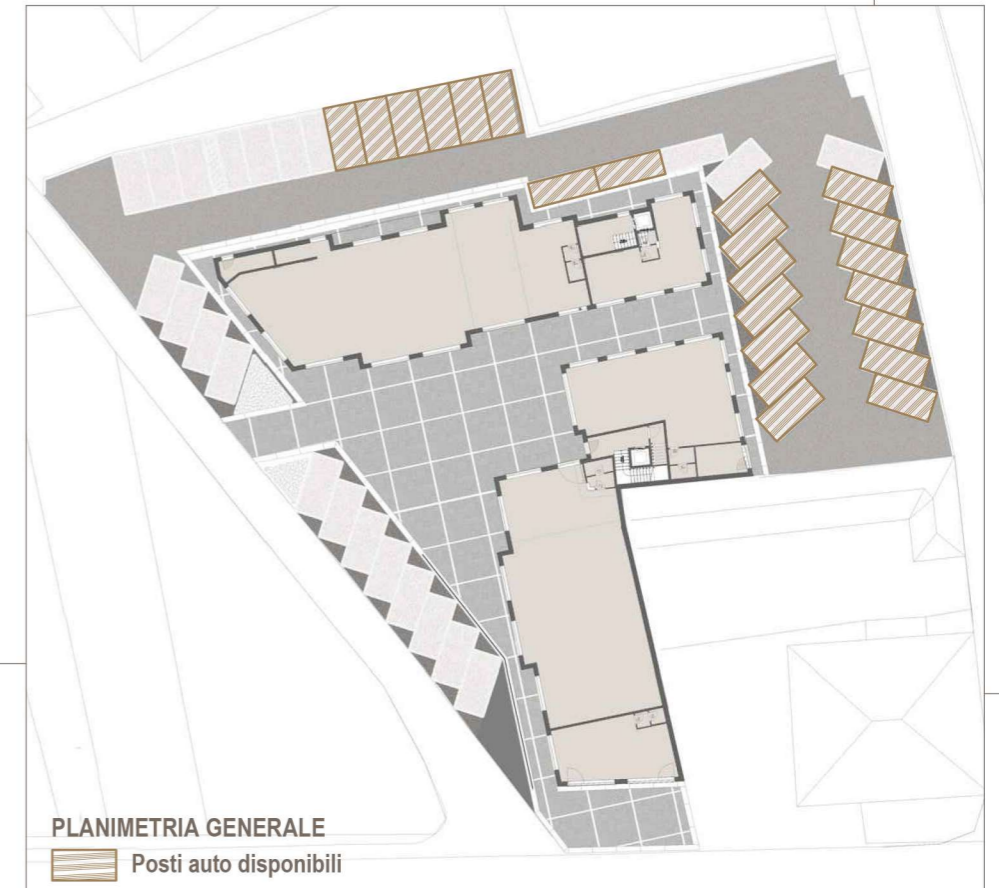
camere
2



balconi/terrazze
21.90 mq



posto auto
disponibile





GRUPPO AD CASA
REAL ESTATE DEVELOPER



LUNI - DOGANA

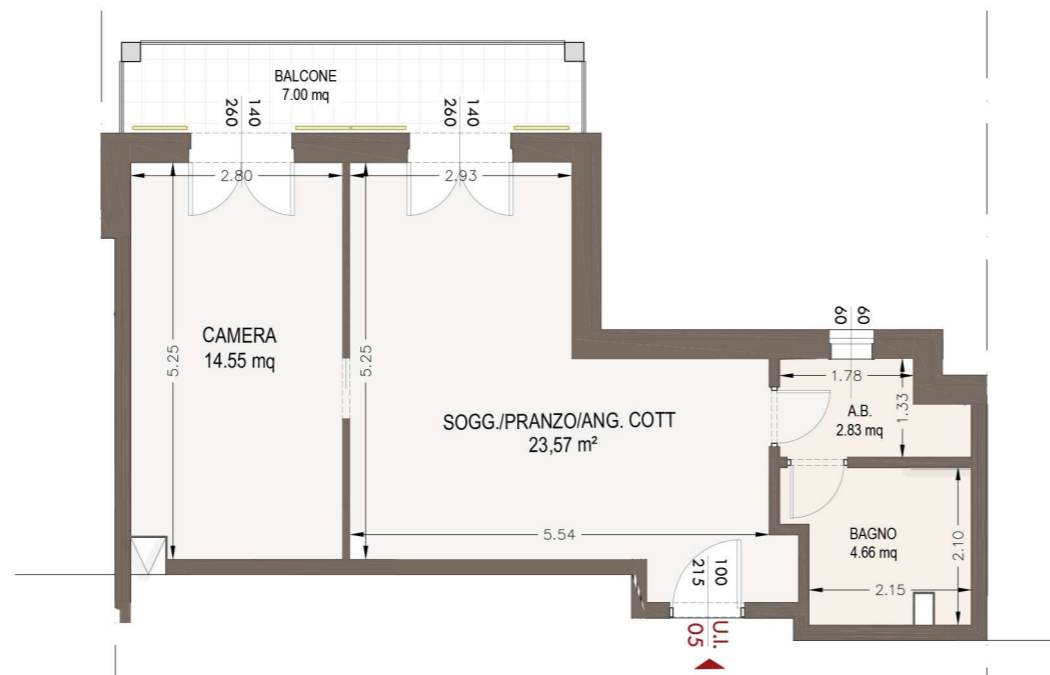
Complesso residenziale

Località:

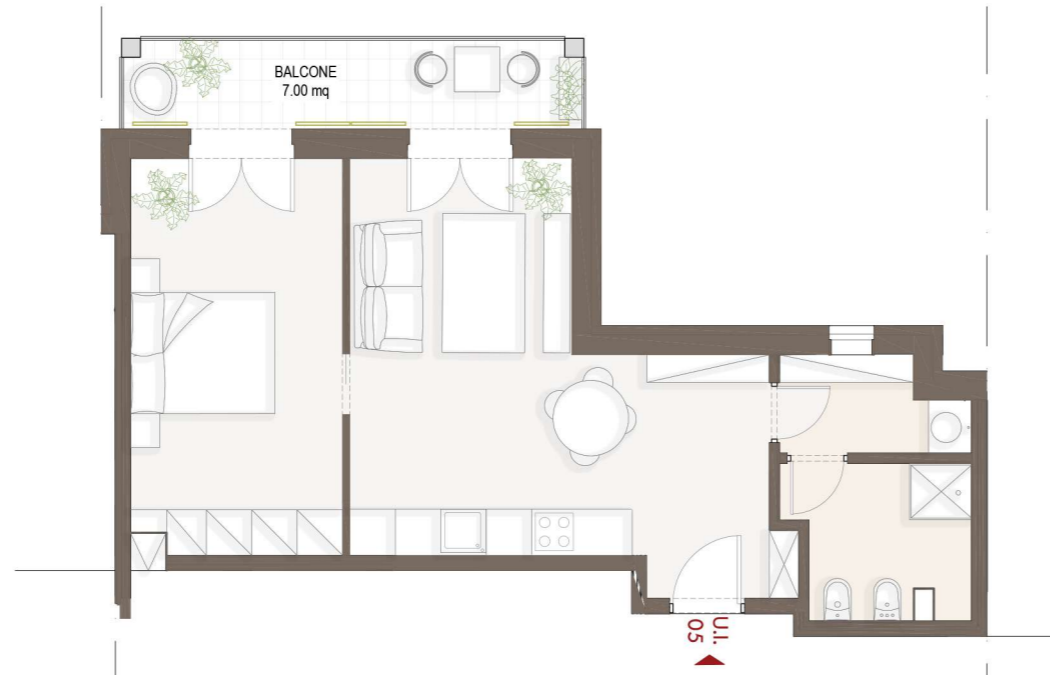
LUNI (SP) VIA AURELIA

LA DOGANA-ORTONOVO

Inquadramento



PIANTA QUOTATA | h. 2,70 m - SCALA 1:100



PIANTA ARREDATA | h. 2,70 m - SCALA 1:100



PRIMO PIANO APPARTAMENTO N.5



superficie
55.75 mq



camere
1



balconi/terrazze
7.00 mq



posto auto
disponibile



PLANIMETRIA GENERALE

Posti auto disponibili



PIANTA PIANO PRIMO - Keymap



GRUPPO AD.CASA
REAL ESTATE DEVELOPER
HEADQUARTER
Via Lorenzo Il Magnifico,
96, 50129 Firenze FI



LUNI - DOGANA

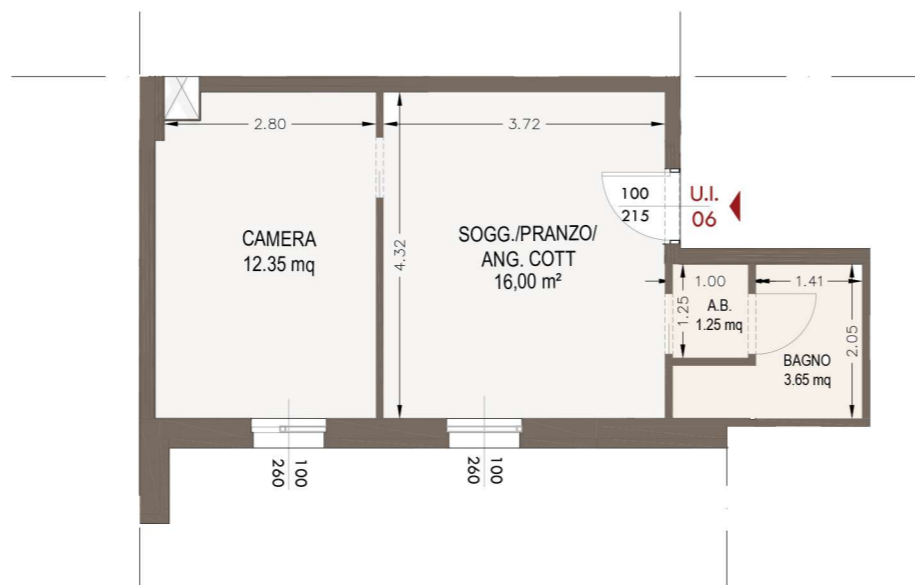
Complesso residenziale

Località:

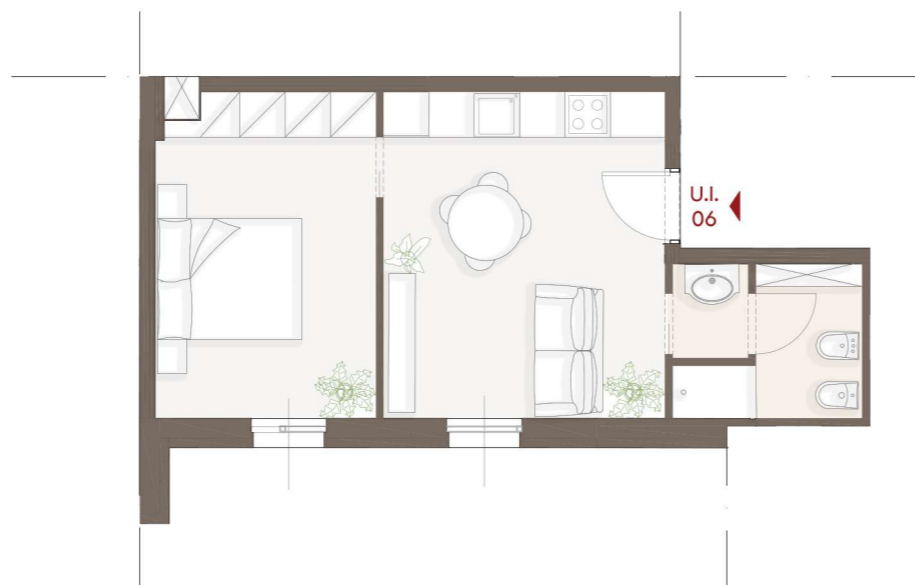
LUNI (SP) VIA AURELIA

LA DOGANA-ORTONOVO

Inquadramento



PIANTA QUOTATA | h. 2,70 m - SCALA 1:100



PIANTA ARREDATA | h. 2,70 m - SCALA 1:100



PRIMO PIANO APPARTAMENTO N.6



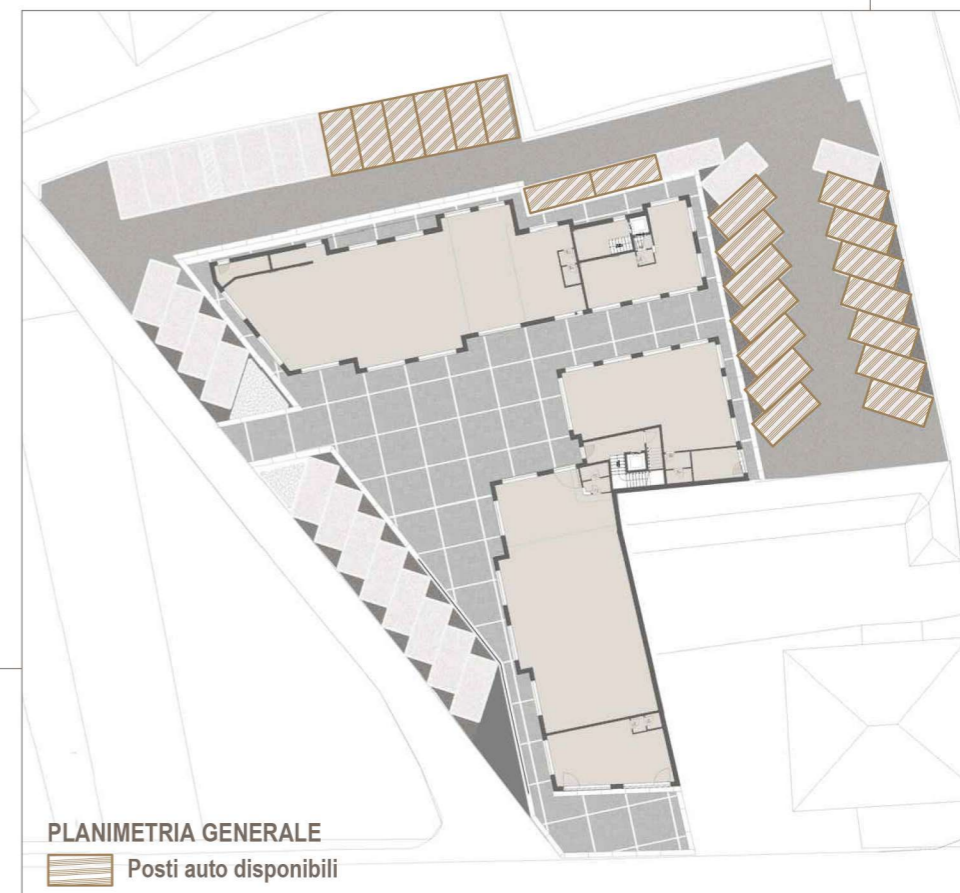
superficie
39.40 mq



camere
1



posto auto
disponibile



PLANIMETRIA GENERALE

Posti auto disponibili



PIANTA PIANO PRIMO - Keymap



GRUPPO AD CASA
REAL ESTATE DEVELOPER
HEADQUARTER
Via Lorenzo Il Magnifico,
96, 50129 Firenze FI

LUNI - DOGANA

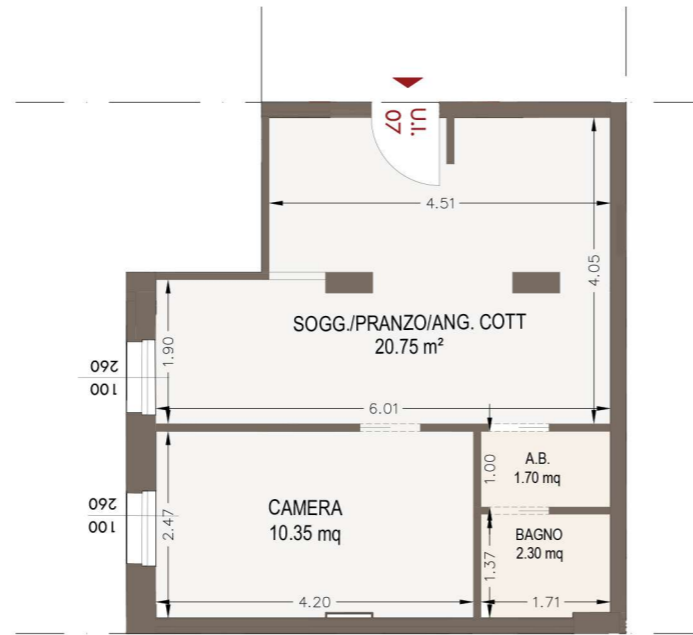
Complesso residenziale

Località:

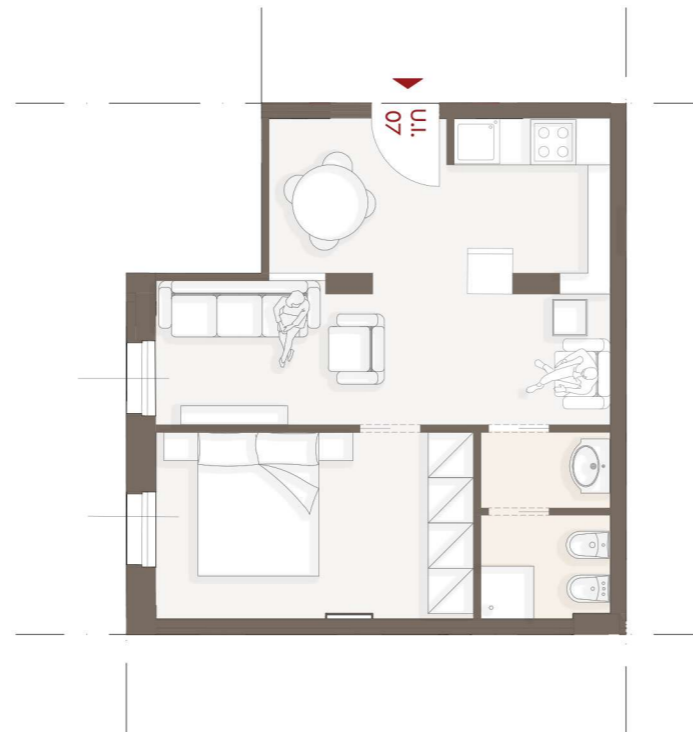
LUNI (SP) VIA AURELIA

LA DOGANA-ORTONOVO

Inquadramento



PIANTA QUOTATA | h. 2,70 m - SCALA 1:100



PIANTA ARREDATA | h. 2,70 m - SCALA 1:100



PRIMO PIANO APPARTAMENTO N.7



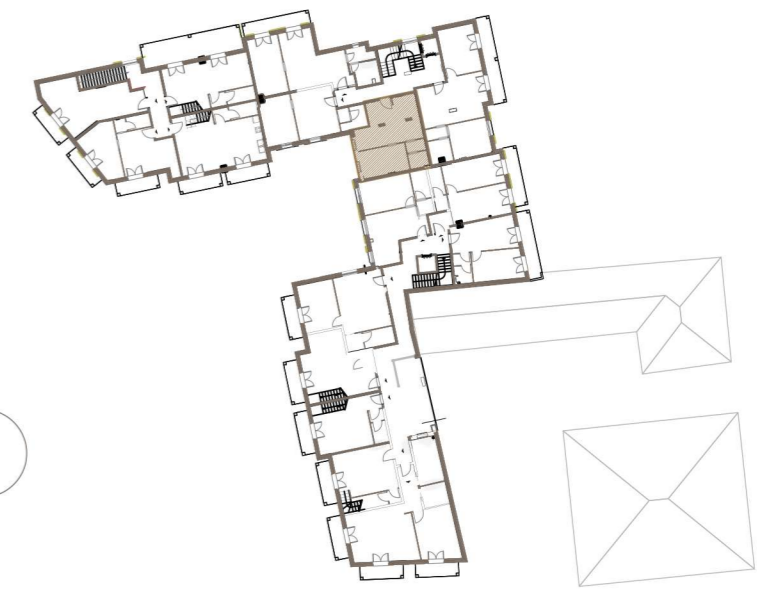
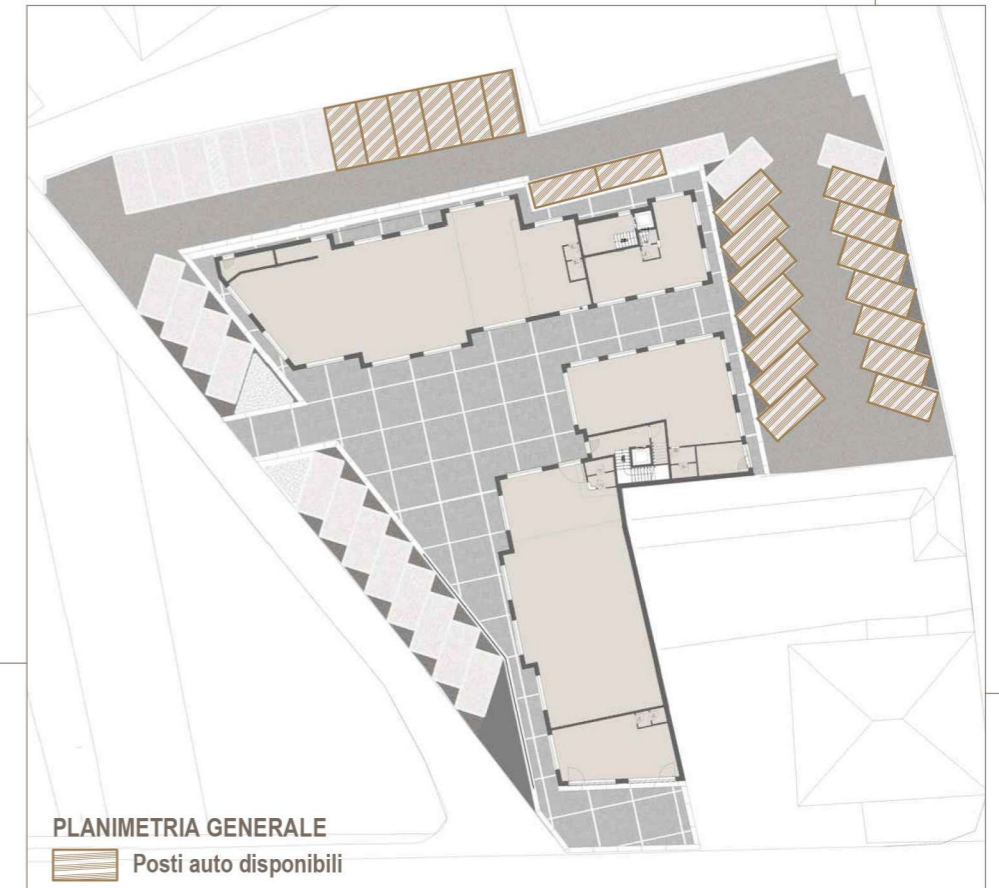
superficie
41.00 mq



camere
1



posto auto
disponibile



PIANTA PIANO PRIMO - Keymap



LUNI - DOGANA

Complesso residenziale

Località:

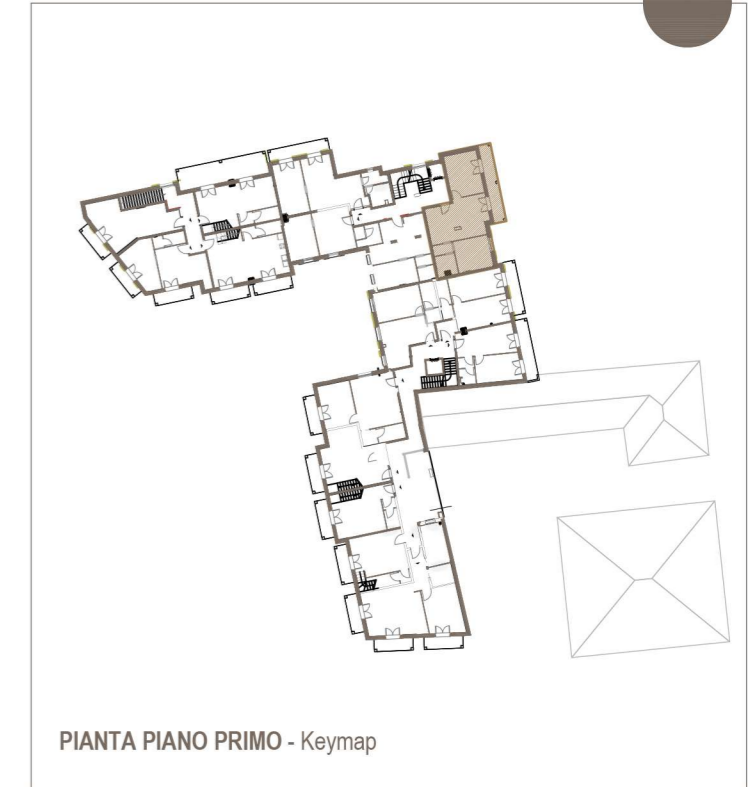
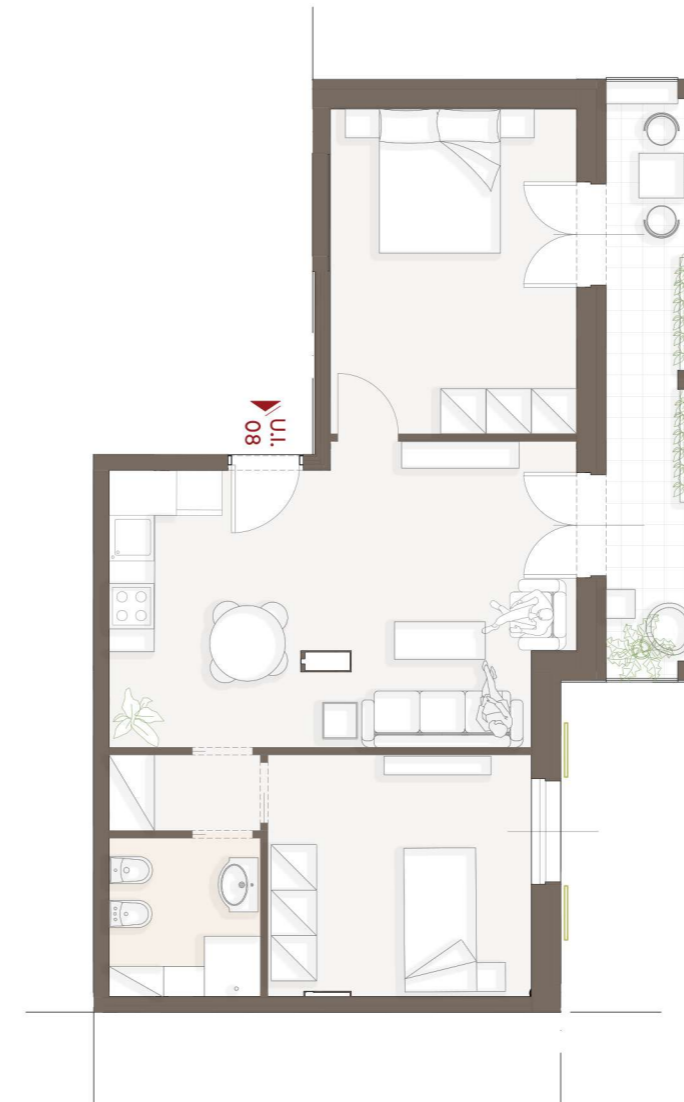
LUNI (SP) VIA AURELIA

LA DOGANA-ORTONOVO

Inquadramento



PRIMO PIANO
APPARTAMENTO N.8



superficie
65.00 mq



camere
2



balconi/terrazze
9.10 mq



posto auto
disponibile



GRUPPO AD CASA
REAL ESTATE DEVELOPER
HEADQUARTER
Via Lorenzo Il Magnifico,
96, 50129 Firenze FI



LUNI - DOGANA

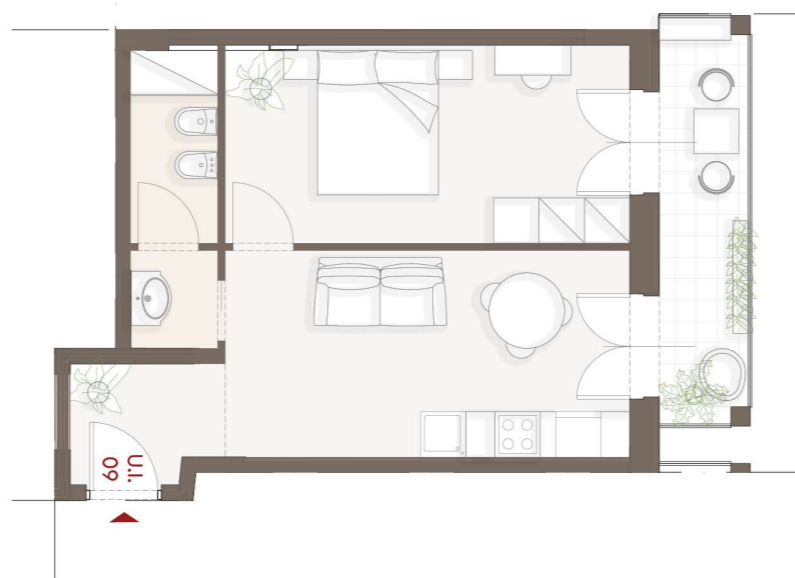
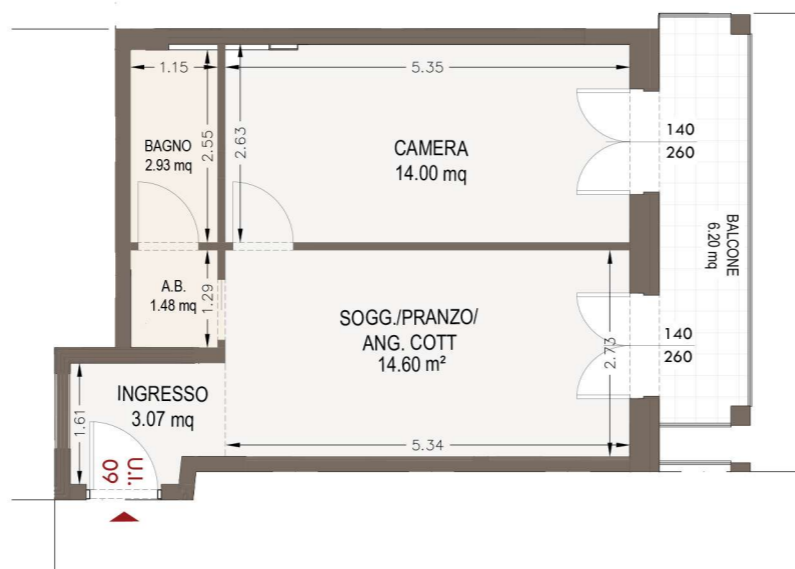
Complesso residenziale

Località:

LUNI (SP) VIA AURELIA

LA DOGANA-ORTONOVO

Inquadramento



PRIMO PIANO APPARTAMENTO N.9



superficie
42.00 mq



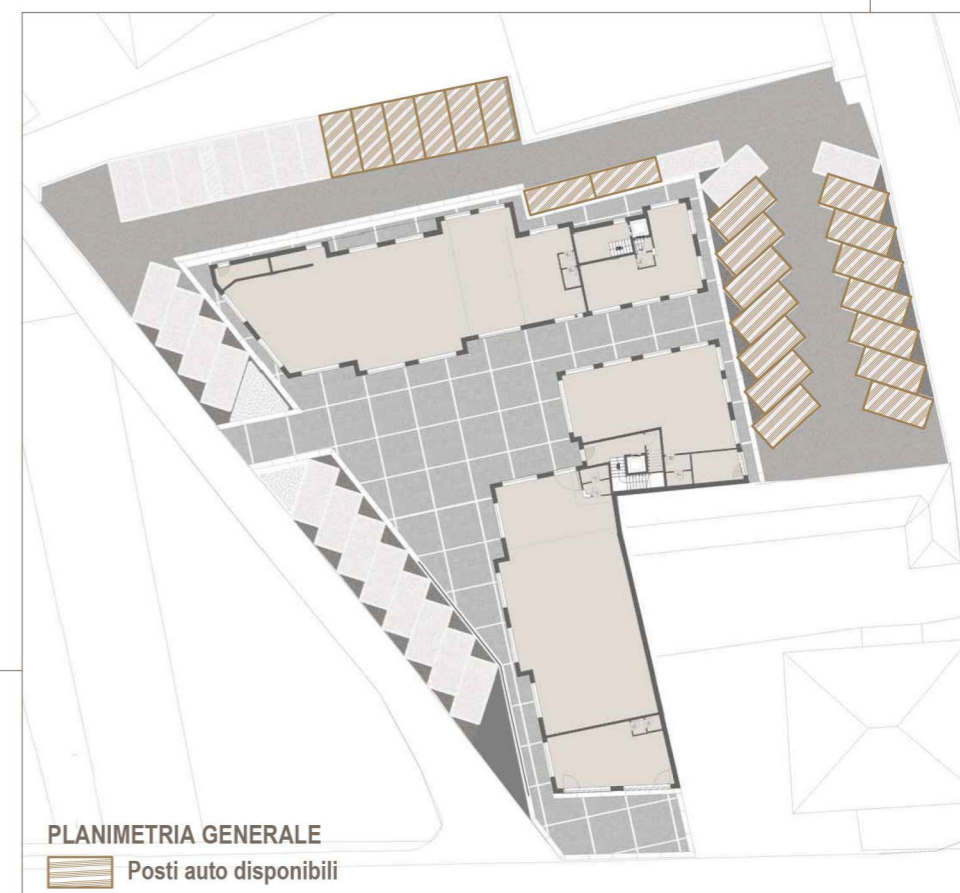
camere
1



balconi/terrazze
6.20 mq



posto auto
disponibile





LUNI - DOGANA

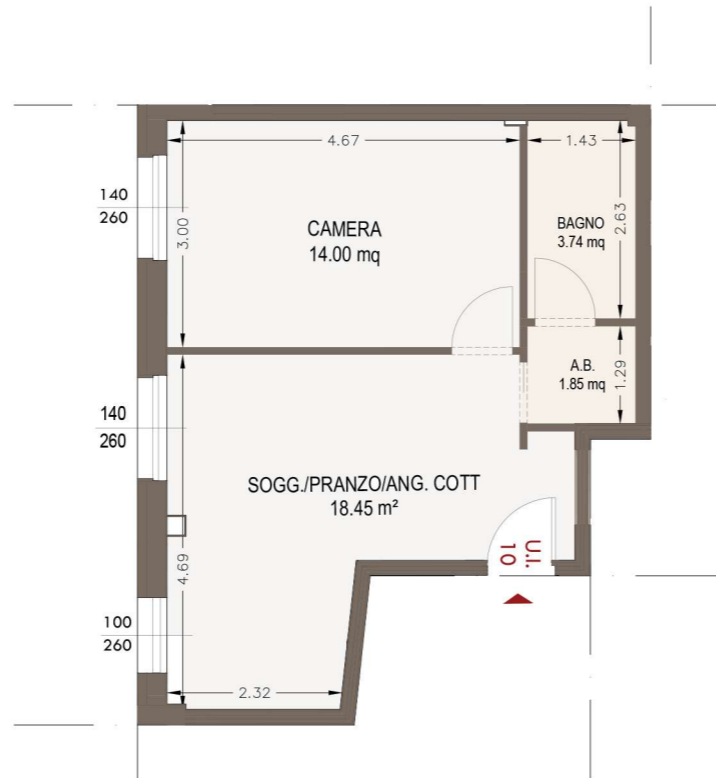
Complesso residenziale

Località:

LUNI (SP) VIA AURELIA

LA DOGANA-ORTONOVO

Inquadramento



PRIMO PIANO
APPARTAMENTO N.10



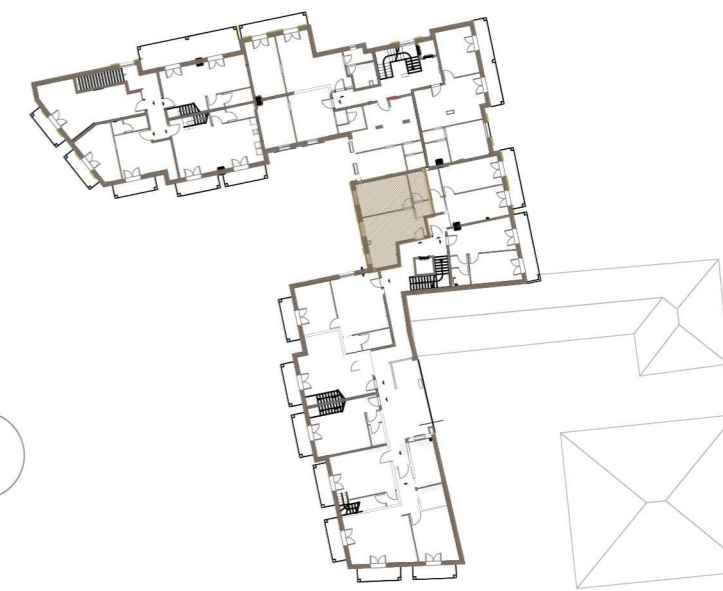
superficie
45.10 mq



camere
1



posto auto
disponibile





GRUPPO AD.CASA
REAL ESTATE DEVELOPER
HEADQUARTER
Via Lorenzo Il Magnifico,
96, 50129 Firenze FI



LUNI - DOGANA

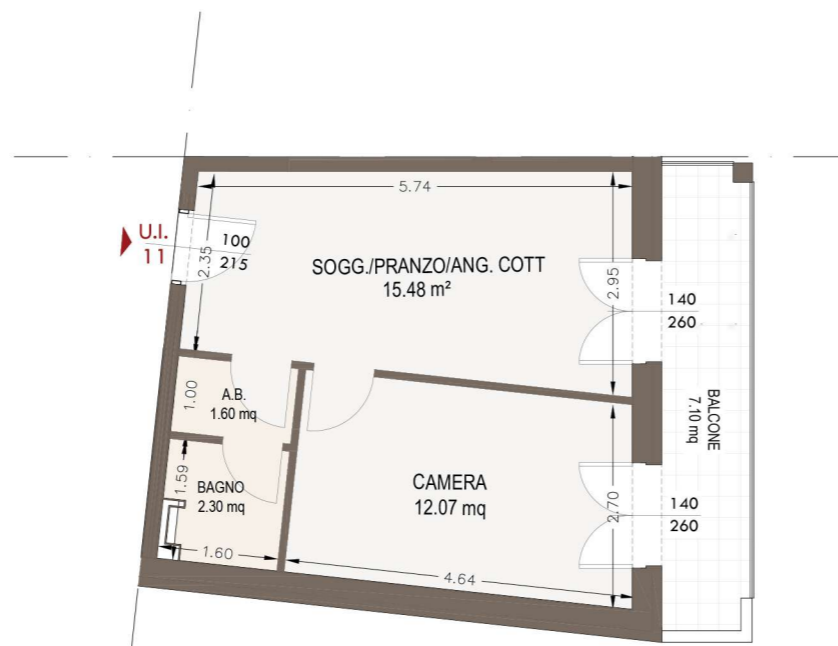
Complesso residenziale

Località:

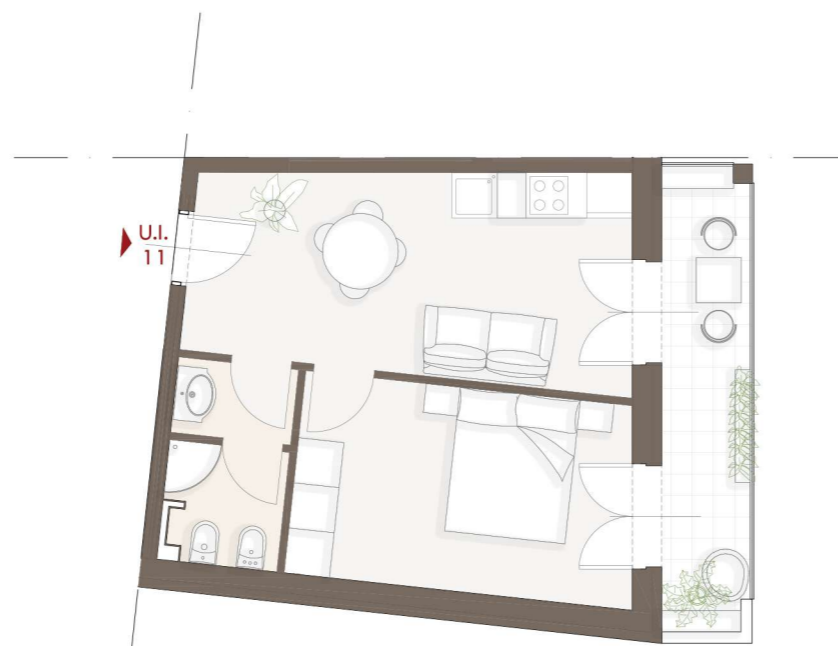
LUNI (SP) VIA AURELIA

LA DOGANA-ORTONOVO

Inquadramento



PIANTA QUOTATA | h. 2,70 m - SCALA 1:100



PIANTA ARREDATA | h. 2,70 m - SCALA 1:100



PRIMO PIANO APPARTAMENTO N.11



superficie
39.40 mq



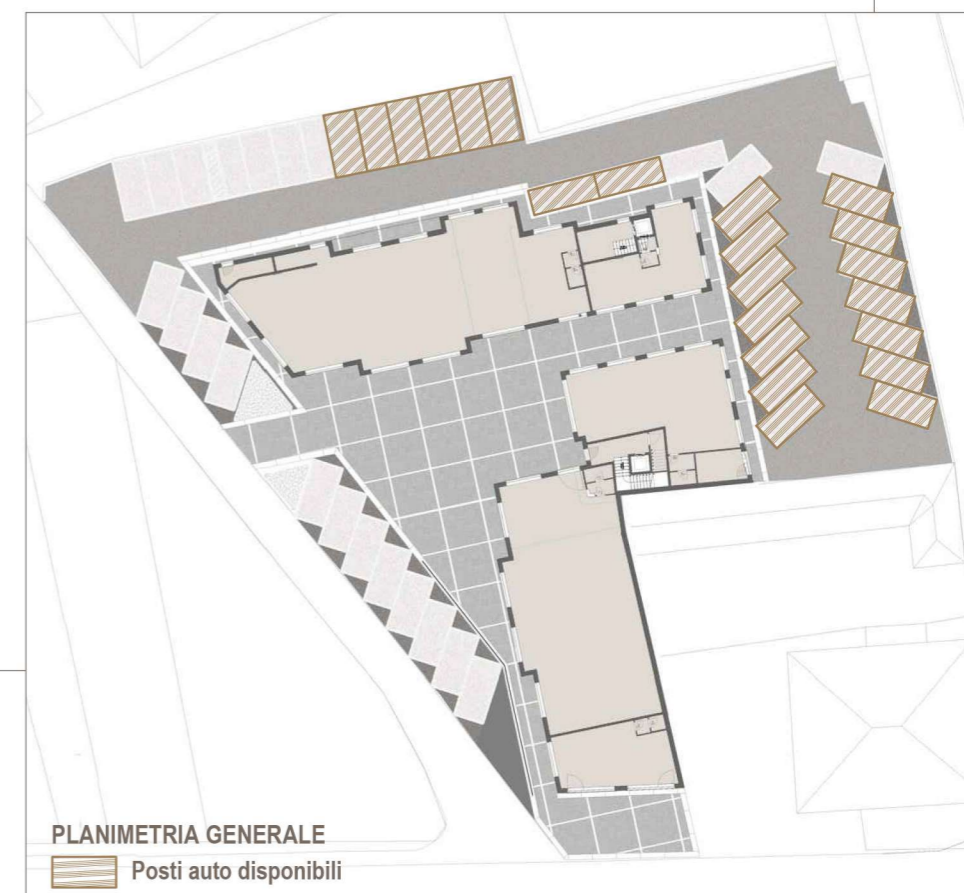
camere
1



balconi/terrazze
7.10 mq

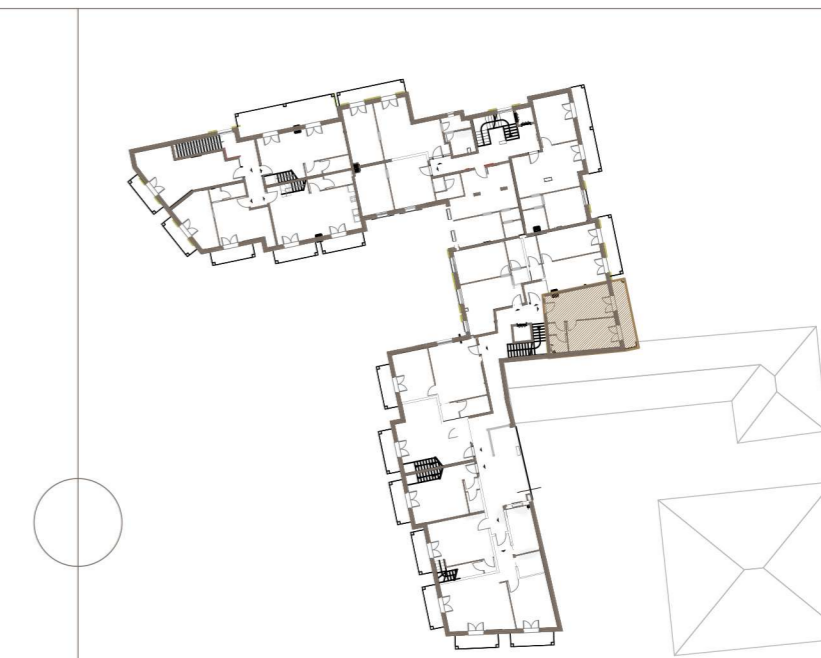


posto auto
disponibile



PLANIMETRIA GENERALE

Posti auto disponibili



PIANTA PIANO PRIMO - Keymap



GRUPPO AD CASA
REAL ESTATE DEVELOPER
HEADQUARTER
Via Lorenzo Il Magnifico,
96, 50129 Firenze FI



LUNI - DOGANA

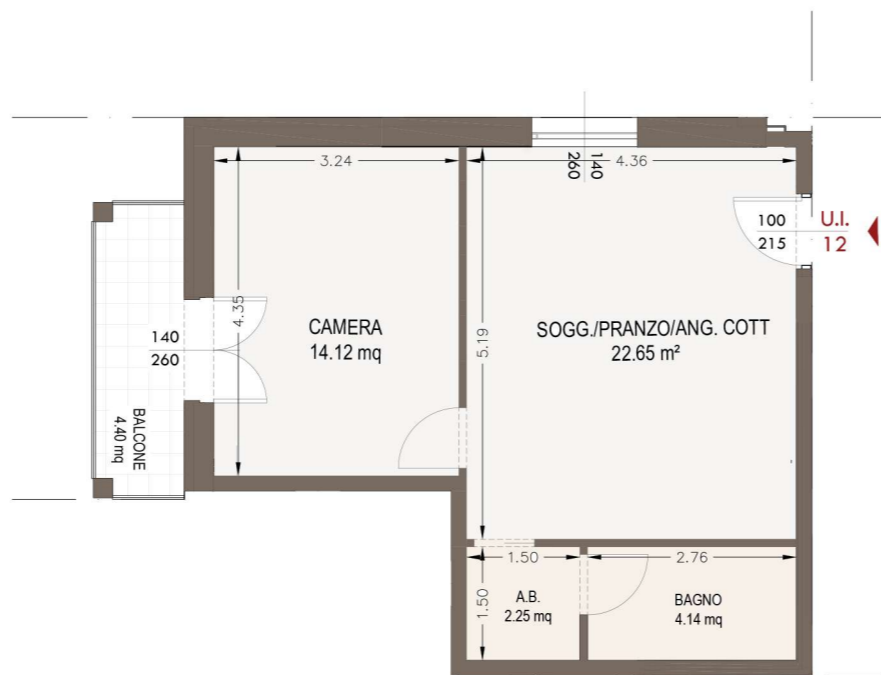
Complesso residenziale

Località:

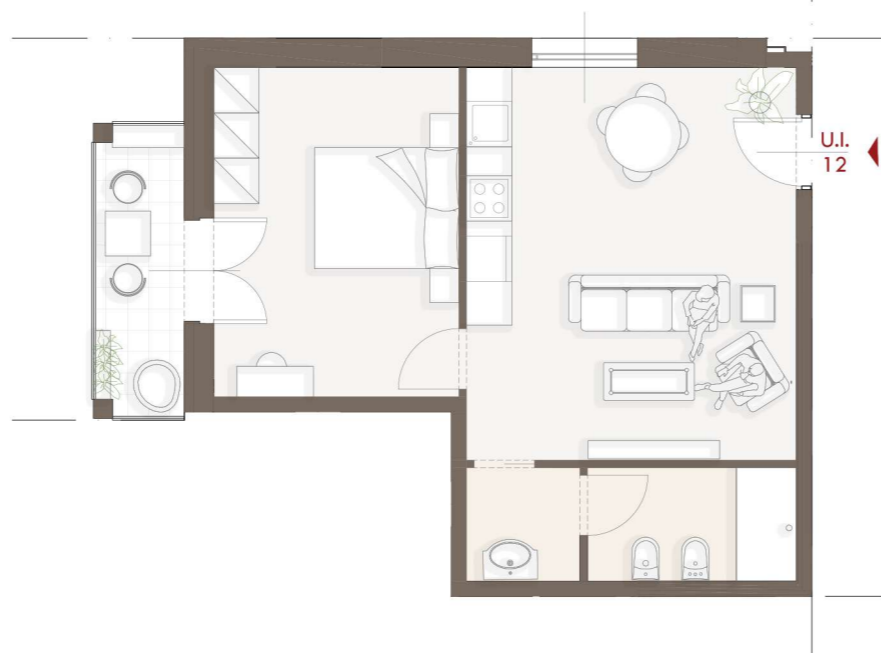
LUNI (SP) VIA AURELIA

LA DOGANA-ORTONOVO

Inquadramento



PIANTA QUOTATA | h. 2,70 m - SCALA 1:100



PIANTA ARREDATA | h. 2,70 m - SCALA 1:100



PRIMO PIANO APPARTAMENTO N.12



superficie
51.55 mq



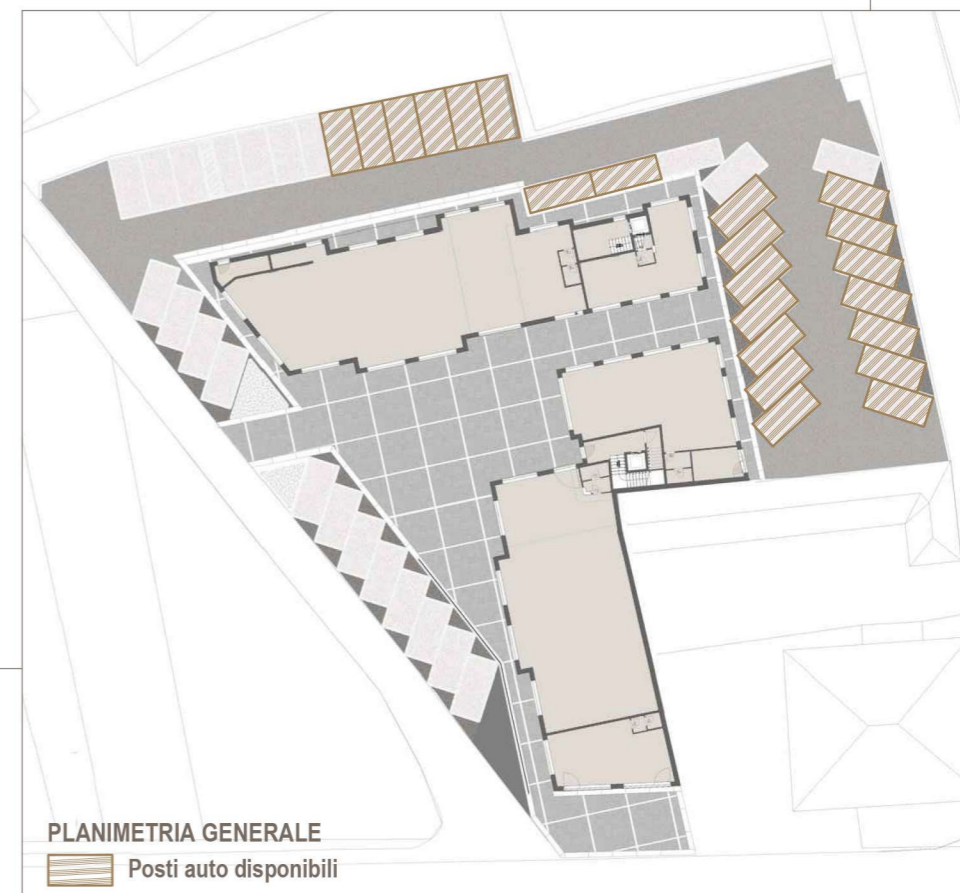
camere
1



balconi/terrazze
4.40 mq



posto auto
disponibile



PLANIMETRIA GENERALE

Posti auto disponibili



PIANTA PIANO PRIMO - Keymap



GRUPPO AD CASA
REAL ESTATE DEVELOPER



LUNI - DOGANA

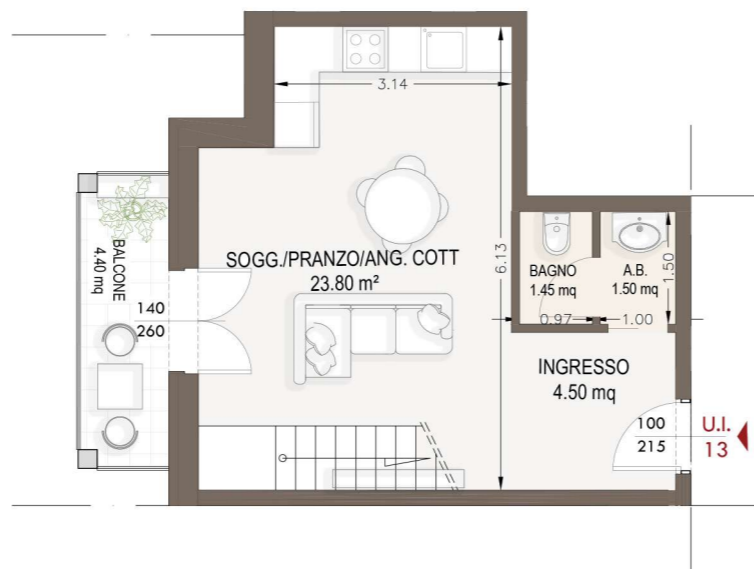
Complesso residenziale

Località:

LUNI (SP) VIA AURELIA

LA DOGANA-ORTONOVO

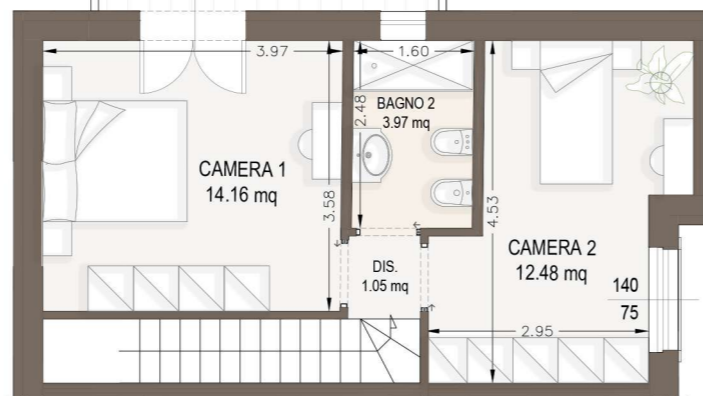
Inquadramento



PIANO PRIMO | h. 2,70 m - SCALA 1:100



PIANO SECONDO - SOTTOTETTO | SCALA 1:100



PRIMO/SECONDO PIANO
APPARTAMENTO N.13



superficie
82.15 mq



camere
2



balconi/terrazze
31.40 mq

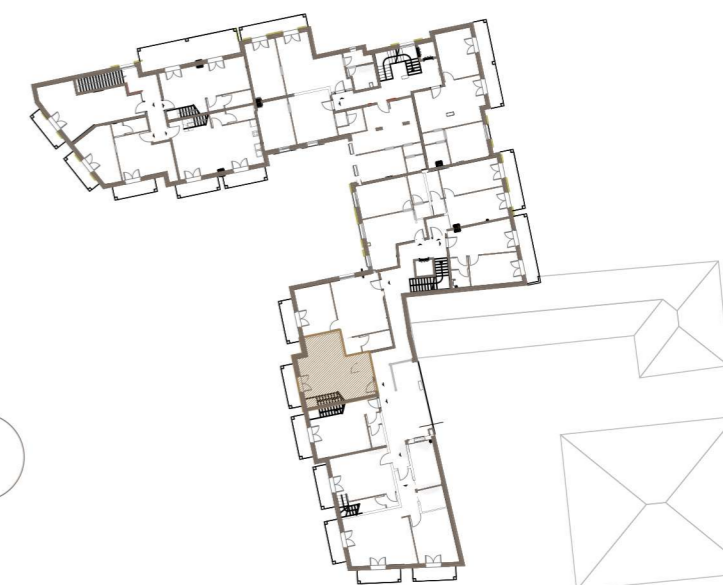


posto auto
disponibile



PLANIMETRIA GENERALE

Posti auto disponibili



PIANTA PIANO PRIMO - Keymap



GRUPPO AD CASA
REAL ESTATE DEVELOPER



LUNI - DOGANA

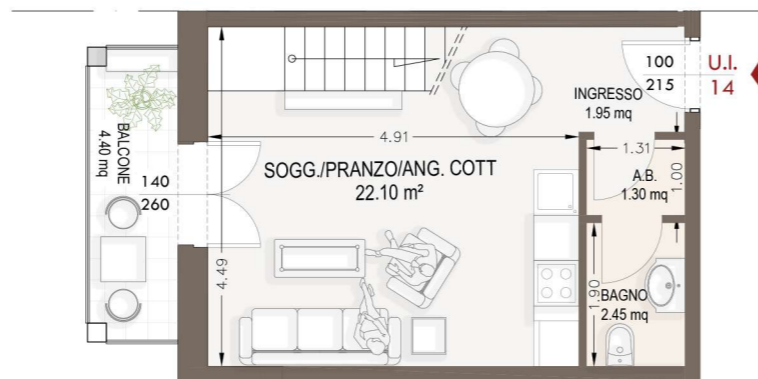
Complesso residenziale

Località:

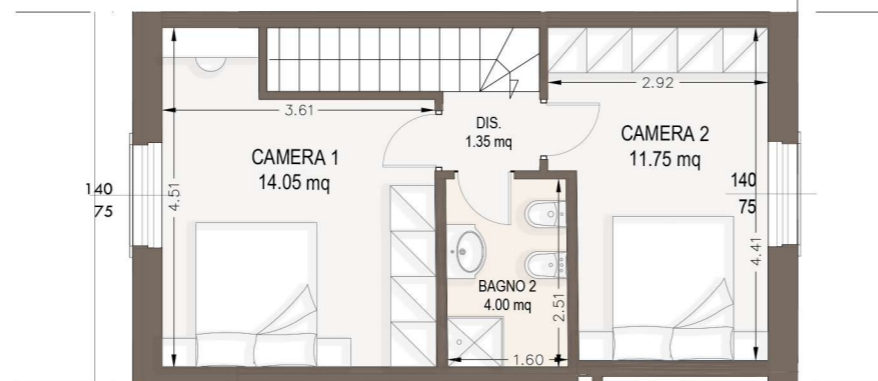
LUNI (SP) VIA AURELIA

LA DOGANA-ORTONOVO

Inquadramento



PIANO PRIMO | h. 2,70 m - SCALA 1:100



PIANO SECONDO - SOTTOTETTO | SCALA 1:100



PRIMO/SECONDO PIANO
APPARTAMENTO N.14



superficie
73.70 mq



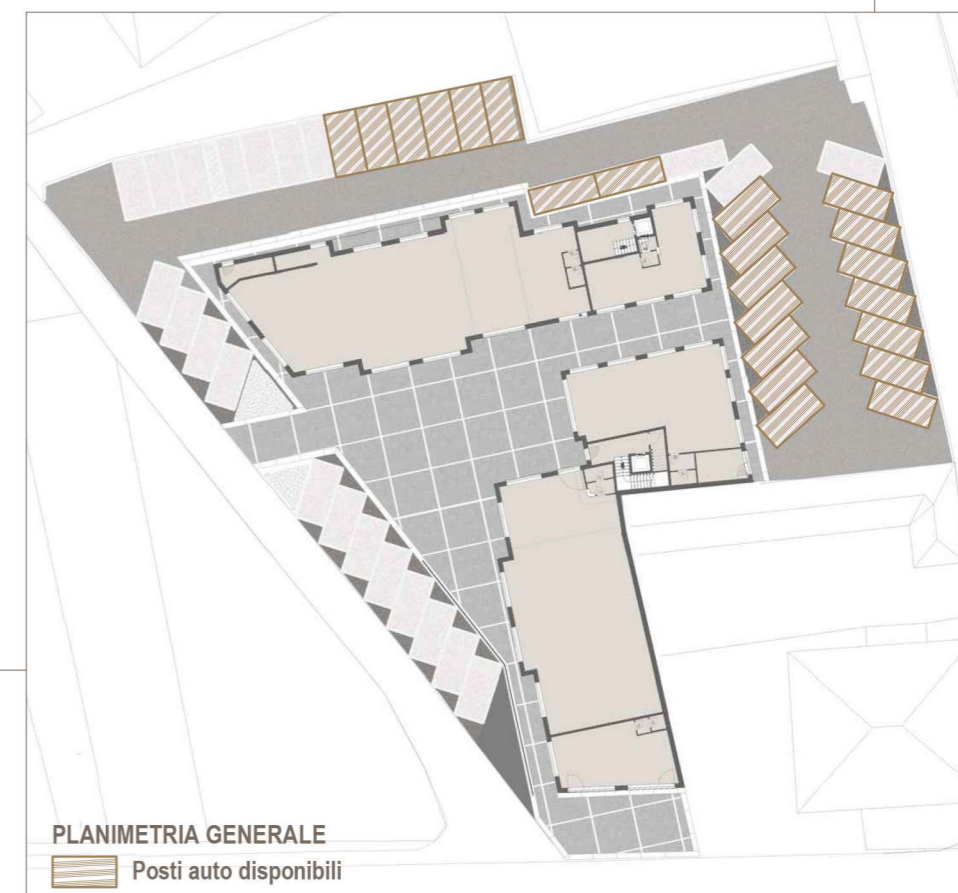
camere
2



balconi/terrazze
4.40 mq



posto auto
disponibile



PIANTA PIANO PRIMO - Keymap

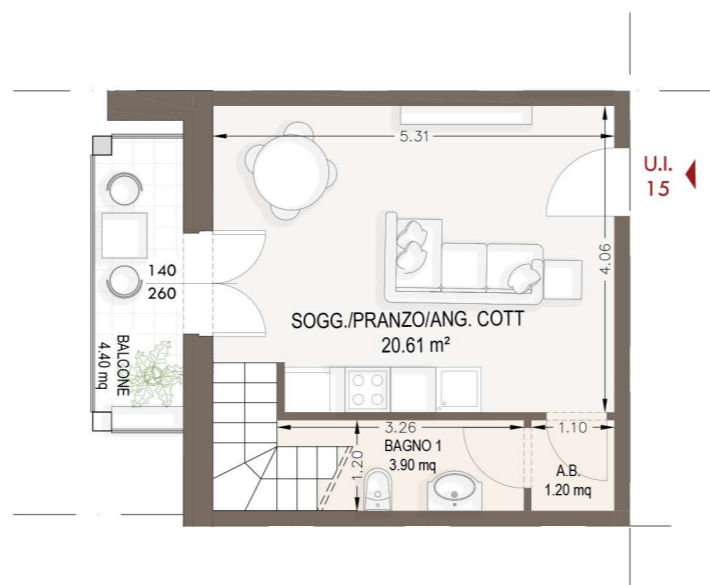


LUNI - DOGANA

Complesso residenziale

Località:
LUNI (SP) VIA AURELIA
LA DOGANA-ORTONOVO

Inquadramento



PIANO PRIMO | h. 2,70 m - SCALA 1:100



PIANO SECONDO - SOTTOTETTO | SCALA 1:100



PRIMO/SECONDO PIANO
APPARTAMENTO N.15



superficie
80.30 mq



camere
2



balconi/terrazze
56.30 mq



posto auto
disponibile





GRUPPO AD CASA
REAL ESTATE DEVELOPER
HEADQUARTER
Via Lorenzo Il Magnifico,
96, 50129 Firenze FI

LUNI - DOGANA

Complesso residenziale

Località:

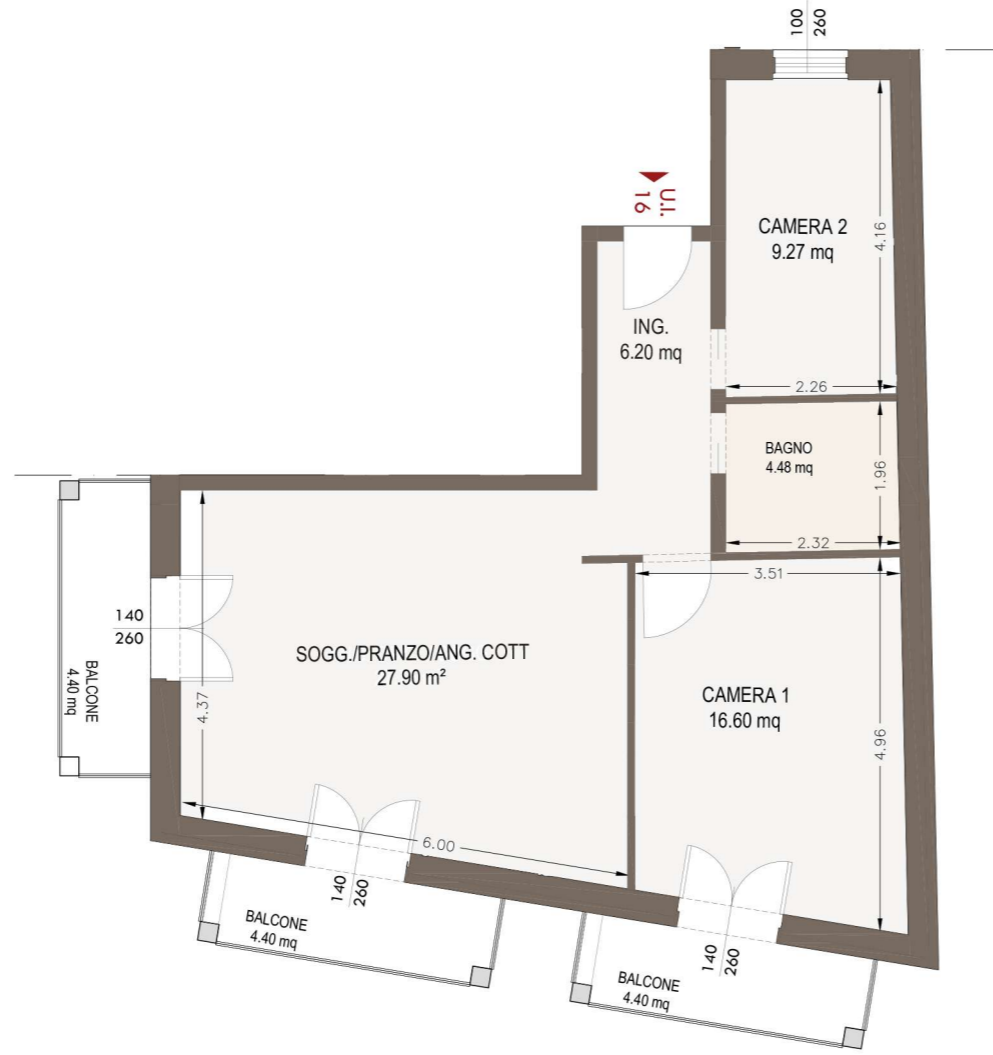
LUNI (SP) VIA AURELIA

LA DOGANA-ORTONOVO

Inquadramento



PRIMO PIANO
APPARTAMENTO N.16



- superficie
79.30 m²
- camere
2
- balconi/terrazze
13.20 m²
- posto auto
disponibile

Le quote sono indicative, ogni misura dovrà essere verificata sul posto in fase realizzativa

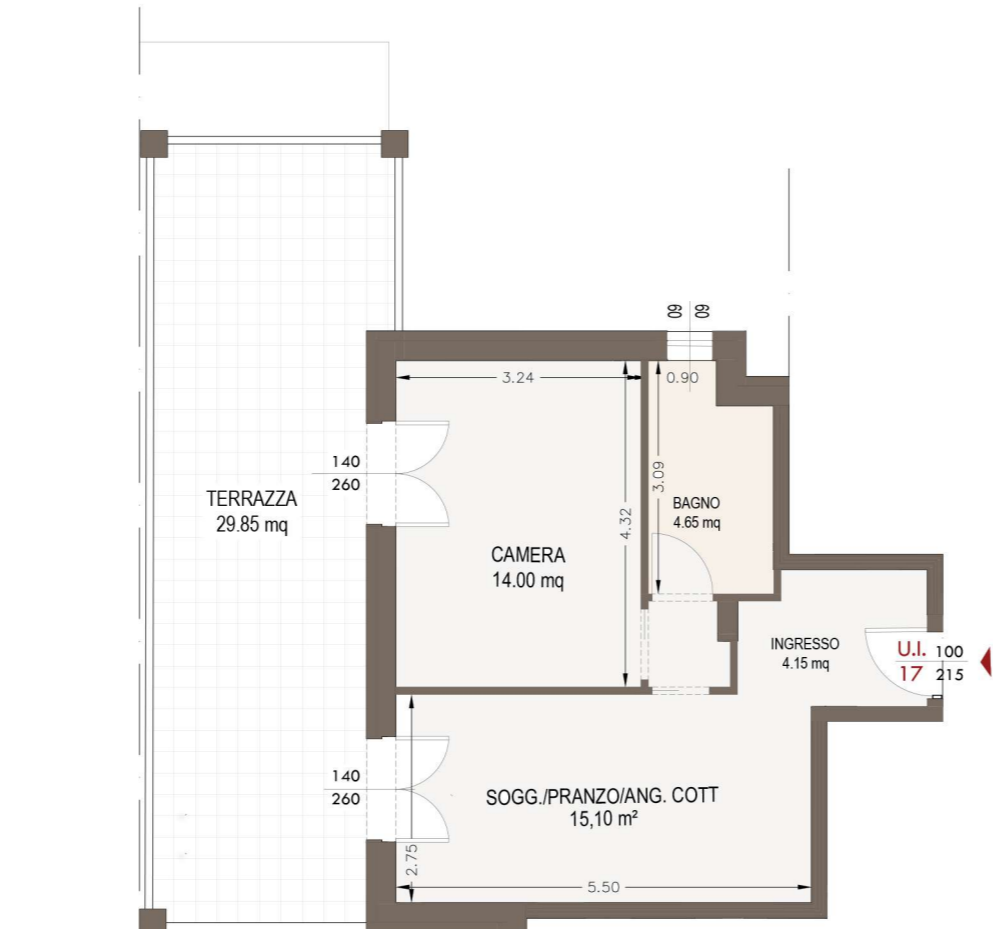


LUNI - DOGANA

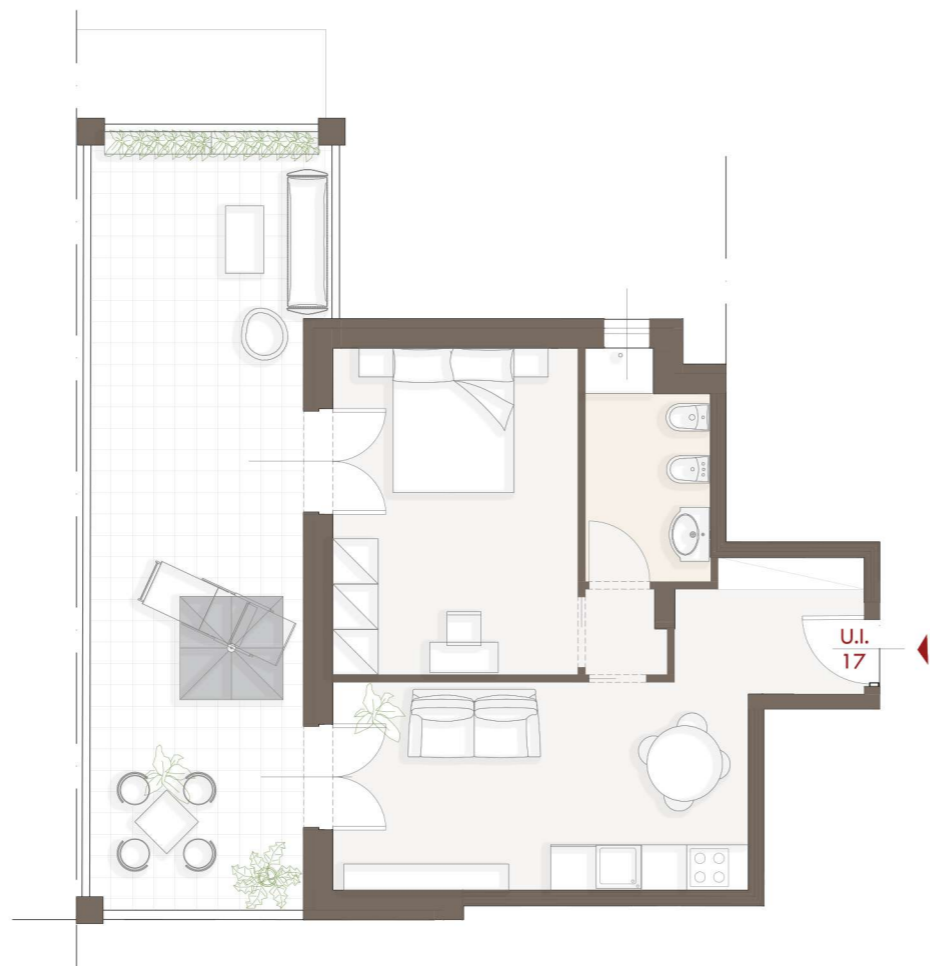
Complesso residenziale

Località:
LUNI (SP) VIA AURELIA
LA DOGANA-ORTONOVO

Inquadramento



PIANTA QUOTATA | h. 3,20 m - SCALA 1:100



PIANTA ARREDATA | h. 3,20 m - SCALA 1:100



SECONDO/SOTTOTETTO PIANO
APPARTAMENTO N.17



superficie
47.75 mq



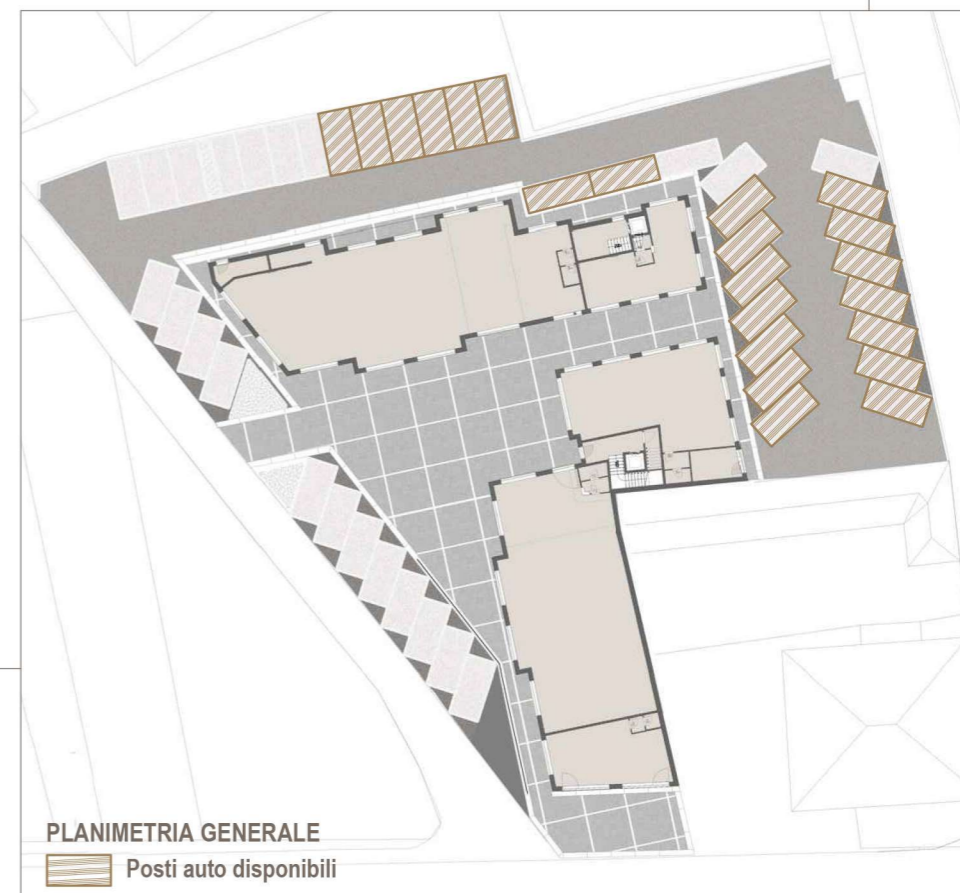
camere
1



balconi/terrazze
29.85 mq



posto auto
disponibile



PLANIMETRIA GENERALE

Posti auto disponibili



PIANTA PIANO SECONDO - Keymap



GRUPPO AD CASA
REAL ESTATE DEVELOPER
HEADQUARTER
Via Lorenzo Il Magnifico,
96, 50129 Firenze FI



LUNI - DOGANA

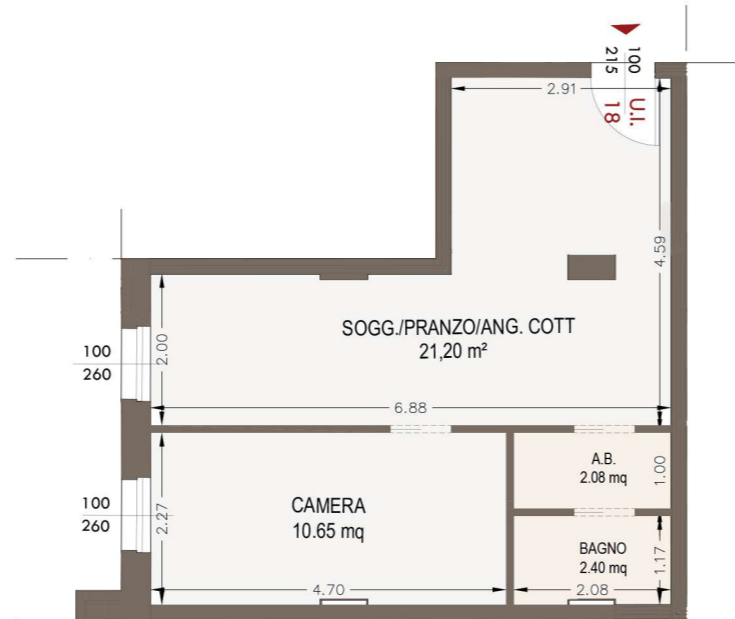
Complesso residenziale

Località:

LUNI (SP) VIA AURELIA

LA DOGANA-ORTONOVO

Inquadramento



SECONDO/SOTTOTETTO PIANO APPARTAMENTO N.18



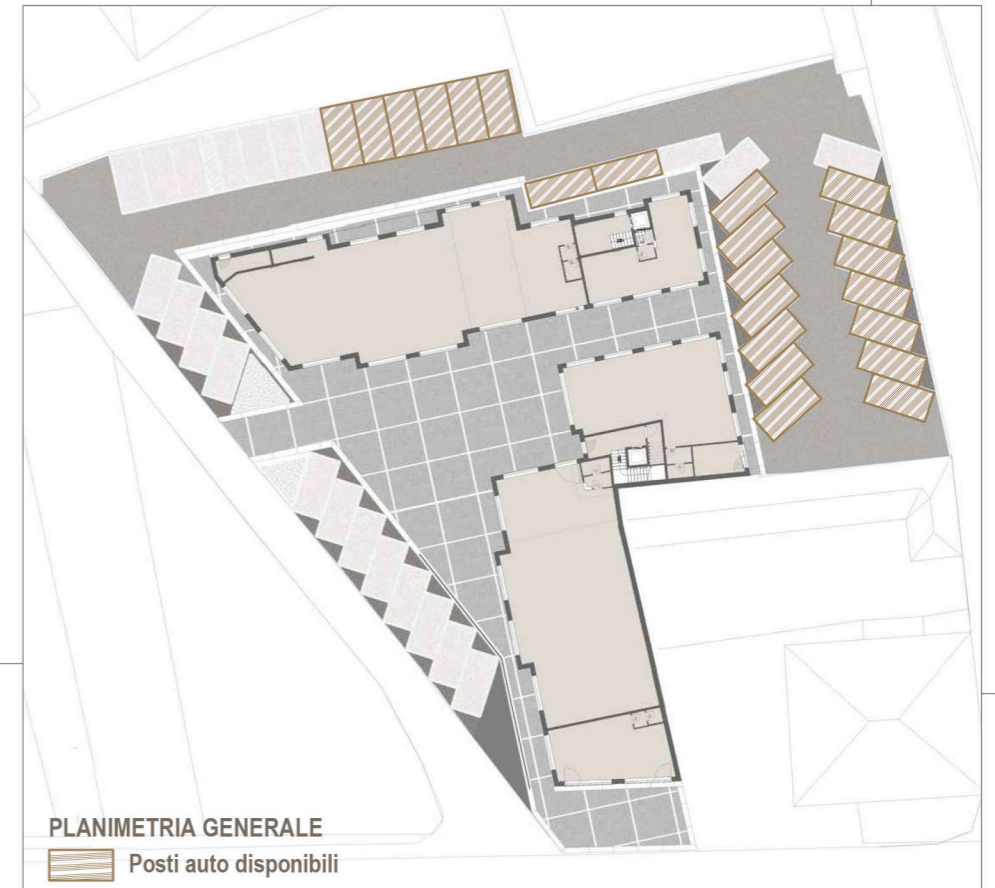
superficie
41.90 mq



camere
1



posto auto
disponibile





GRUPPO AD CASA
REAL ESTATE DEVELOPER
HEADQUARTER
Via Lorenzo Il Magnifico,
96, 50129 Firenze FI

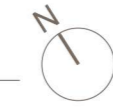


LUNI - DOGANA

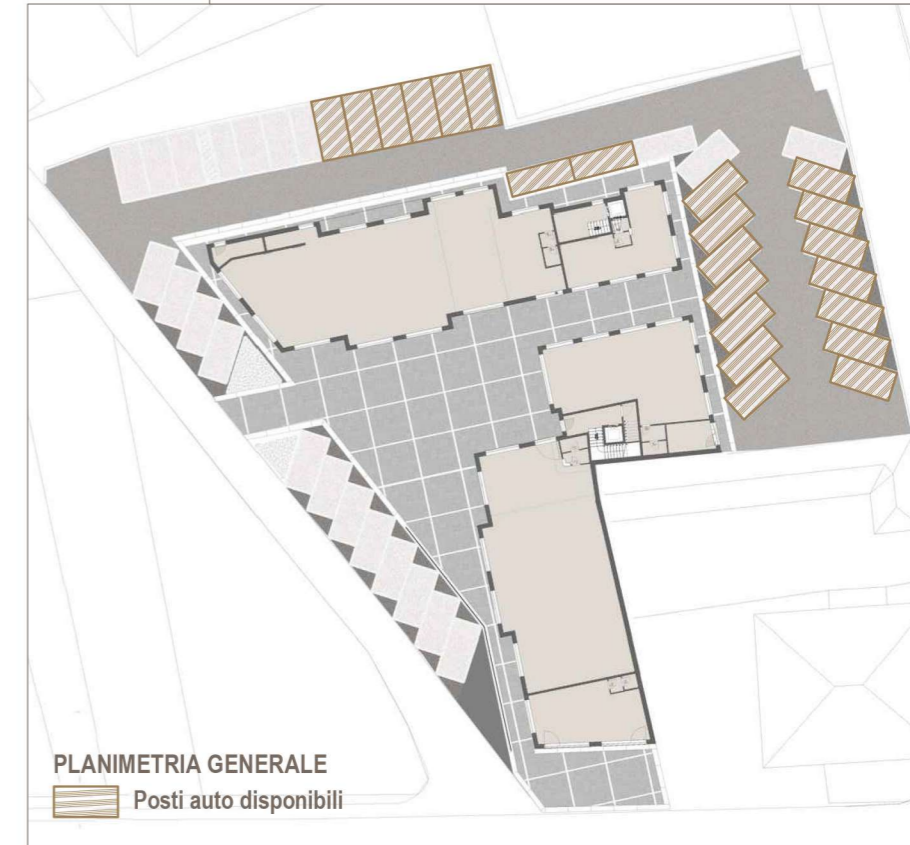
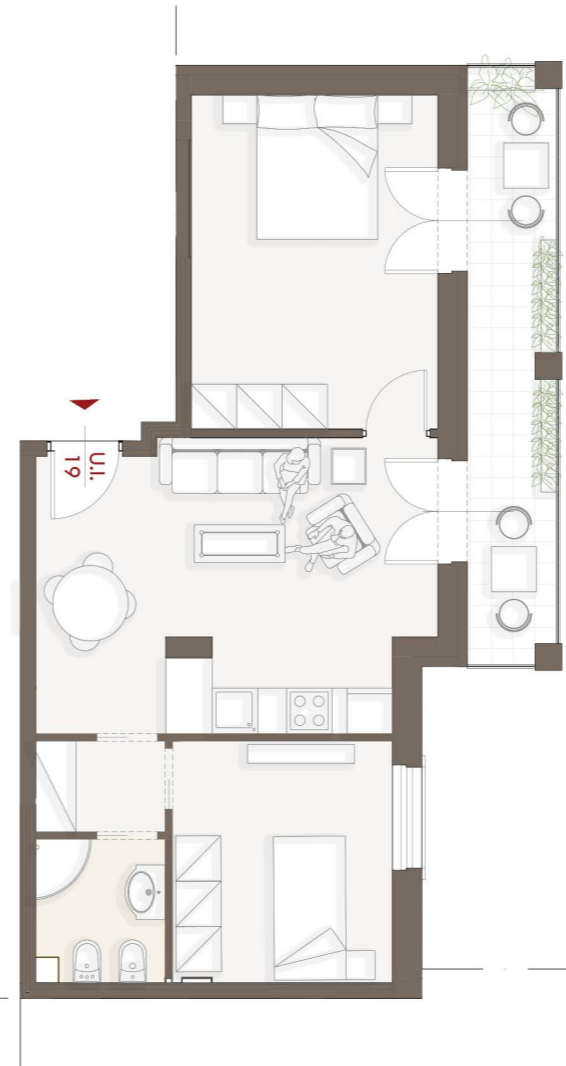
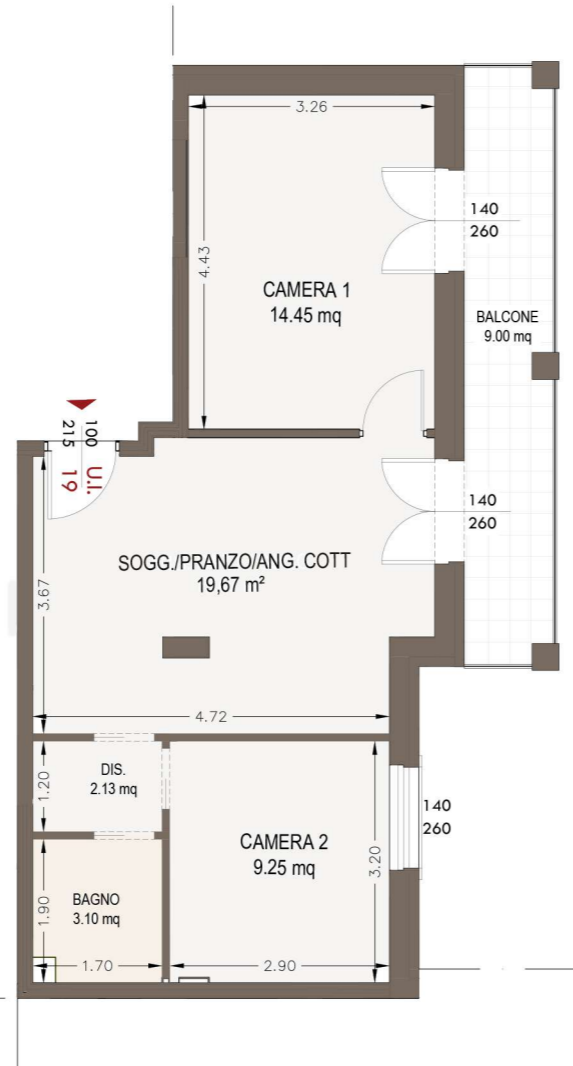
Complesso residenziale

Località:
LUNI (SP) VIA AURELIA
LA DOGANA-ORTONOVO

Inquadramento



SECONDO/SOTTOTETTO PIANO
APPARTAMENTO N.19



superficie
58.75 mq



camere
2



balconi/terrazze
9.00 mq



posto auto
disponibile

Le quote sono indicative, ogni misura dovrà essere verificata sul posto in fase realizzativa

2024.03.01 - Ver.01



LUNI - DOGANA

Complesso residenziale

Località:

LUNI (SP) VIA AURELIA

LA DOGANA-ORTONOVO

Inquadramento



SECONDO/SOTTOTETTO PIANO
APPARTAMENTO N.20



PIANTA QUOTATA | h. 3,20 m - SCALA 1:100

PIANTA ARREDATA | h. 3,20 m - SCALA 1:100



superficie
58.75 mq



camere
2



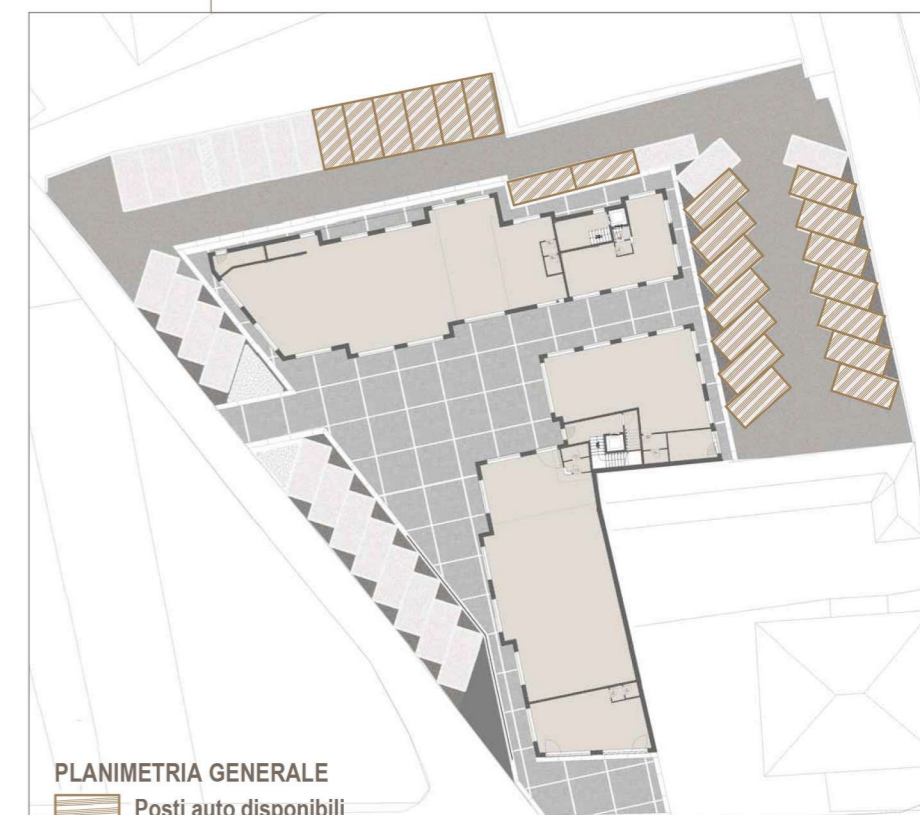
balconi/terrazze
23.95 mq



posto auto
disponibile



PIANTA PIANO SECONDO - Keymap



PLANIMETRIA GENERALE
Posti auto disponibili



GRUPPO AD CASA
REAL ESTATE DEVELOPER



LUNI - DOGANA

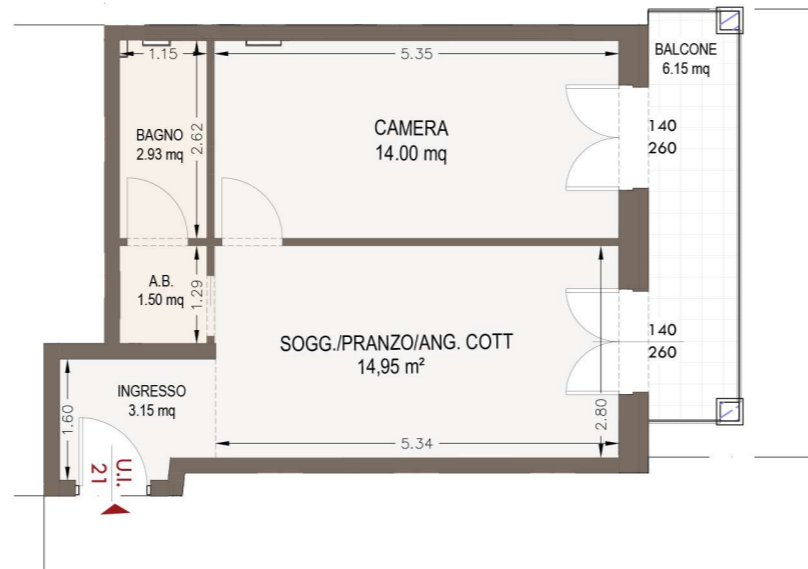
Complesso residenziale

Località:

LUNI (SP) VIA AURELIA

LA DOGANA-ORTONOVO

Inquadramento



PIANTA QUOTATA | h. 3,20 m - SCALA 1:100



PIANTA ARREDATA | h. 3,20 m - SCALA 1:100



SECONDO/SOTTOTETTO PIANO APPARTAMENTO N.21



superficie
42.40 mq



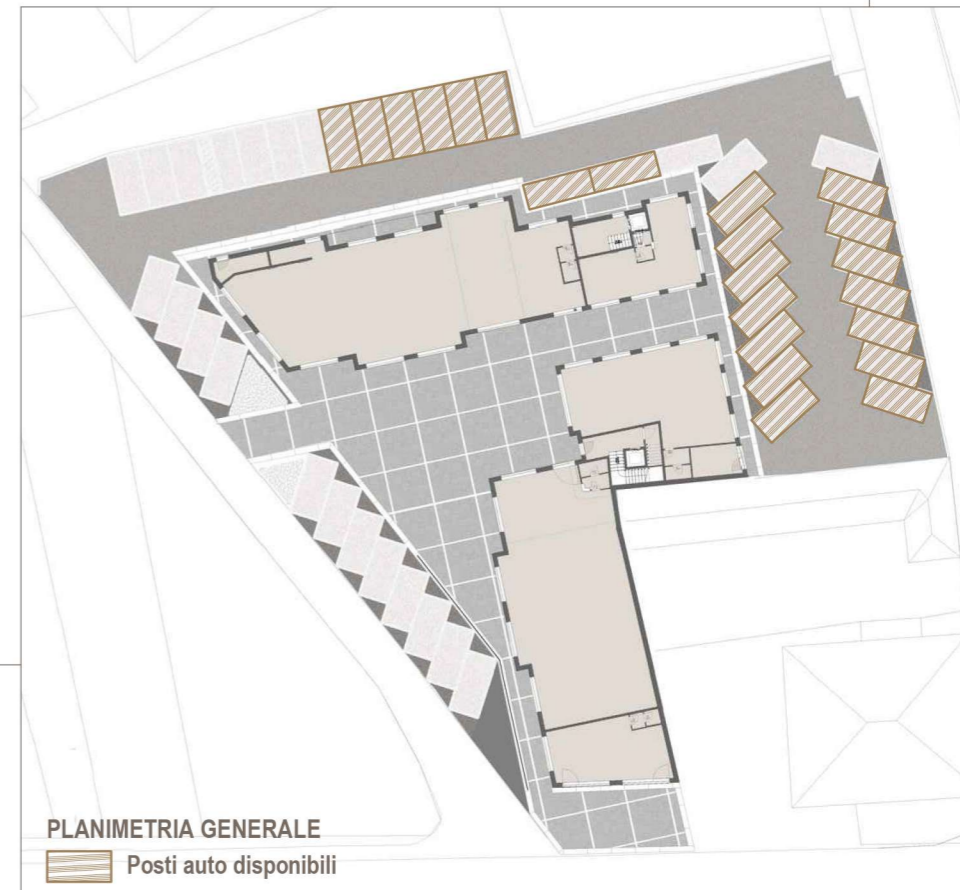
camere
1



balconi/terrazze
6.15 mq



posto auto
disponibile





LUNI - DOGANA

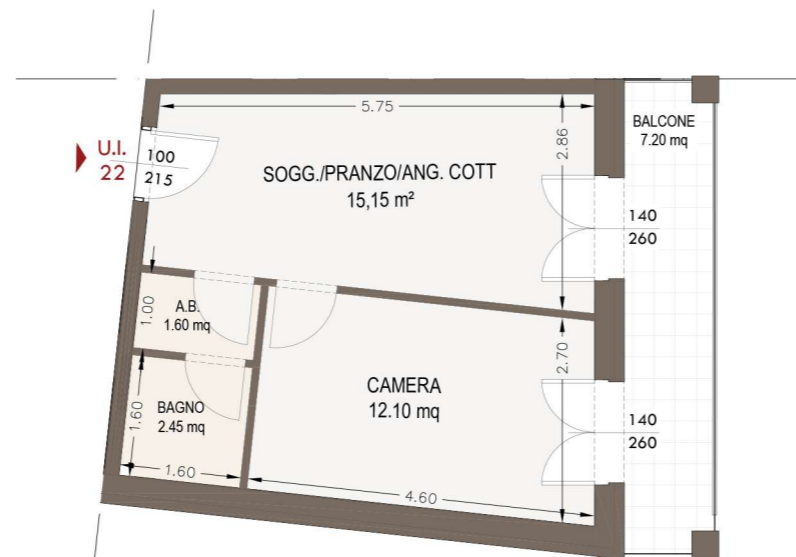
Complesso residenziale

Località:

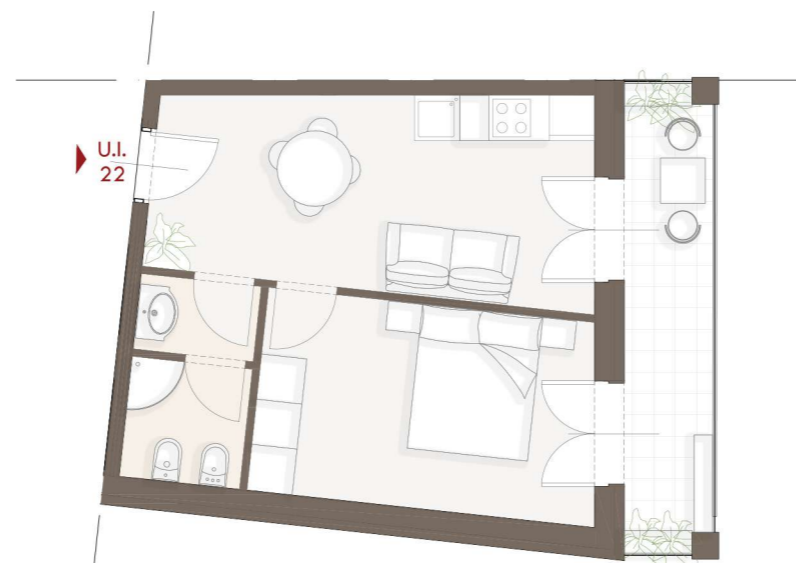
LUNI (SP) VIA AURELIA

LA DOGANA-ORTONOVO

Inquadramento



PIANTA QUOTATA | h. 3,20 m - SCALA 1:100



PIANTA ARREDATA | h. 3,20 m - SCALA 1:100



SECONDO/SOTTOTETTO PIANO APPARTAMENTO N.22



superficie
39.00 mq



camere
1



balconi/terrazze
7.20 mq



posto auto
disponibile

