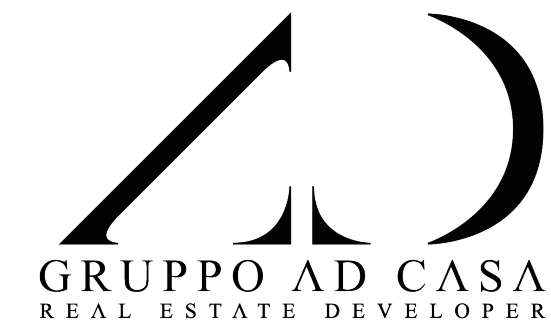


TORRE LA CIGNA



VIA LORENZO IL MAGNIFICO, 96, 50129 FIRENZE - (IT)
(+39) 055 045 7647
WWW.ANDREADURANTI.IT

PRESENTA



TORRE LA CIGNA

DESIGN CONCEPT & VISUAL

FABIO STAGLIANO ARCHITETTO

WWW.FABIOSTAGLIANO.IT



Abitare, appartenere, vivere.

Bellezza e comodità

Situata all'ingresso del centro storico di Livorno, a breve distanza dalla stazione centrale, la Torre La Cigna si appresta a vivere una trasformazione significativa attraverso un audace progetto di restyling. In questa nuova fase, la torre diventerà una fusione impeccabile di storia e modernità, offrendo residenze di prestigio nel cuore della città marittima.

Stile

Il progetto mira a preservare l'essenza storica della torre, mentre introduce elementi contemporanei che la renderanno un'icona di design e stile di vita. La sua posizione privilegiata, lungo il viale Gramsci, diventa ancora più straordinaria grazie a un approccio architettonico innovativo che celebrerà il patrimonio marittimo di Livorno.

Il nuovo design si propone di offrire un'esperienza completa ai residenti,



con spazi comuni raffinati, parcheggi moderni e una vista panoramica sulla città e sul mare. La torre, rivestita con materiali moderni di alta qualità, si integrerà in modo armonioso nel contesto urbano, rispettando la sua storia e aggiungendo un tocco di contemporaneità.

Concept

Concepita come un'icona architettonica, la Torre La Cigna si inserisce armoniosamente nel tessuto urbano di Livorno, offrendo un rifugio di prestigio per coloro che cercano un connubio tra lusso e vita cittadina. La sua presenza maestosa si sposa con l'atmosfera vivace e autentica della città, creando una sinergia unica tra design moderno e tradizione locale.

Il restyling della Torre La Cigna a Livorno è più di una semplice trasformazione architettonica; è un'opportunità per abbracciare il futuro senza dimenticare le radici del passato. Questa nuova visione della torre si propone di essere un simbolo di rinascita, unendo il fascino del centro storico alla praticità della stazione centrale, creando un'icona urbana che riflette il meglio di entrambi i mondi.





Vita Urbana: Comodità e Servizi Esterni

Servizi

Alla Torre La Cigna, la cura degli spazi esterni è al centro del progetto di valorizzazione dell'esperienza residenziale. I resedi condivisi rappresentano un'importante risorsa per tutti i condomini.

Questi spazi verdi, attrezzati con aree relax e zone ricreative, offrono un'oasi di tranquillità nel cuore della città, dove gli abitanti possono socializzare, leggere un libro o semplicemente godere del contatto con la natura.

Inoltre, la Torre La Cigna dispone di parcheggi interni al lotto, garantendo un'esperienza di vita urbana priva di stress legato alla ricerca di parcheggio. Questi spazi sicuri e convenienti contribuiscono a migliorare la qualità della vita dei residenti, consentendo loro di muoversi liberamente e senza preoccupazioni.



La torre offre anche altri servizi esclusivi per valorizzare lo spazio esterno condiviso. Aree giochi per bambini e percorsi fitness all'aperto sono pensati per favorire lo svago e il benessere di tutti i residenti, promuovendo un senso di comunità e appartenenza.

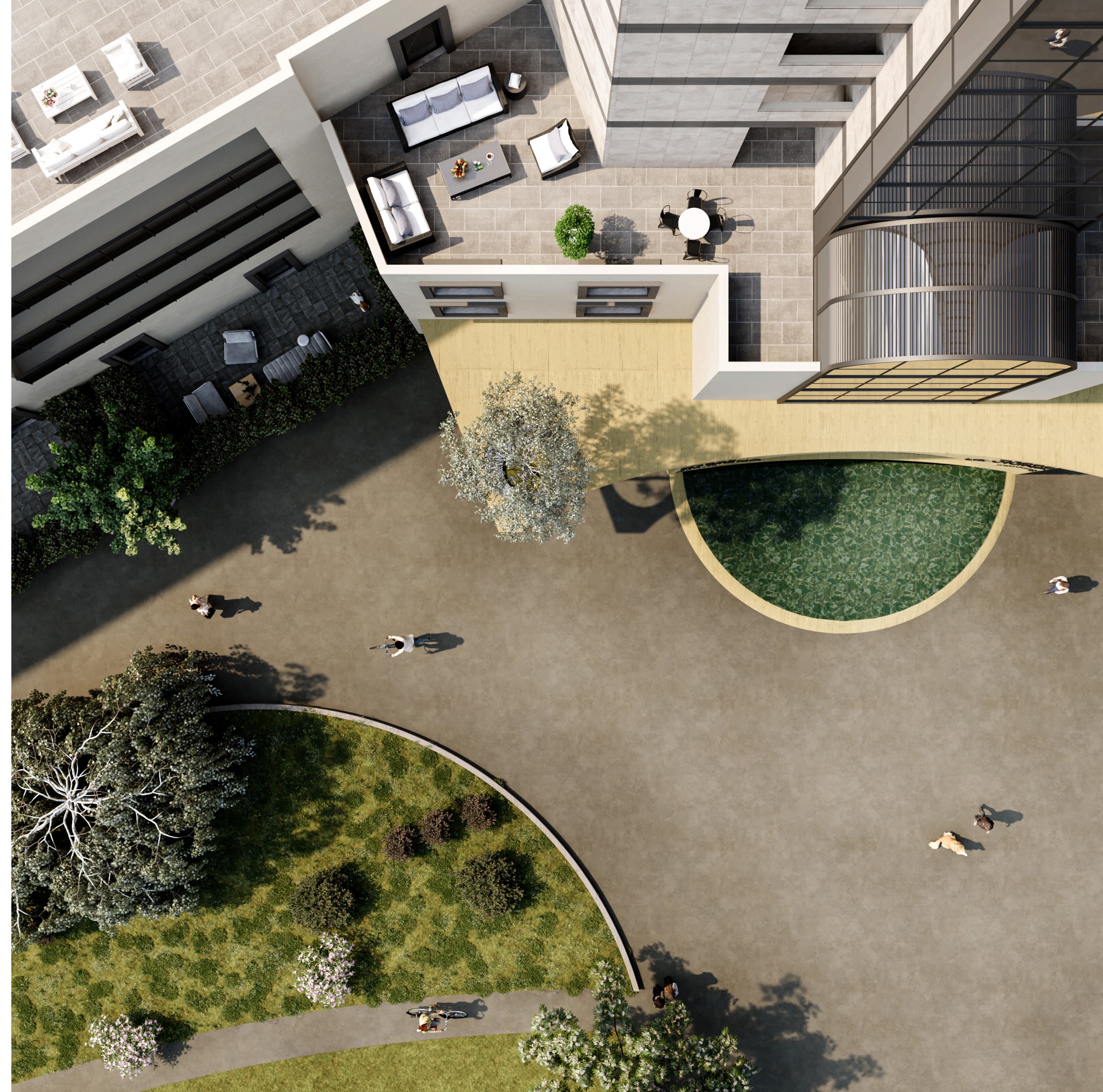
In sintesi, alla Torre La Cigna, gli spazi esterni sono molto più di semplici aree di transito: sono luoghi di incontro, relax e divertimento, progettati per arricchire l'esperienza abitativa e promuovere un lifestyle attivo e salutare.

Rinascita Eco

Il progetto di restyling della Torre La Cigna a Livorno è un esempio di architettura green, evidenziando un impegno per la sostenibilità e l'efficienza energetica. I materiali eco-sostenibili riducono l'impatto ambientale, mentre tecnologie innovative promuovono uno stile di vita responsabile.

Finestre ad alta efficienza massimizzano la luce naturale, e la gestione intelligente dell'energia riduce i consumi.

La Torre La Cigna non è solo un'opera architettonica, ma un punto di riferimento per il design urbano sostenibile, dimostrando che l'armonia tra l'uomo e la natura può essere raggiunta attraverso un design intelligente e consapevole.

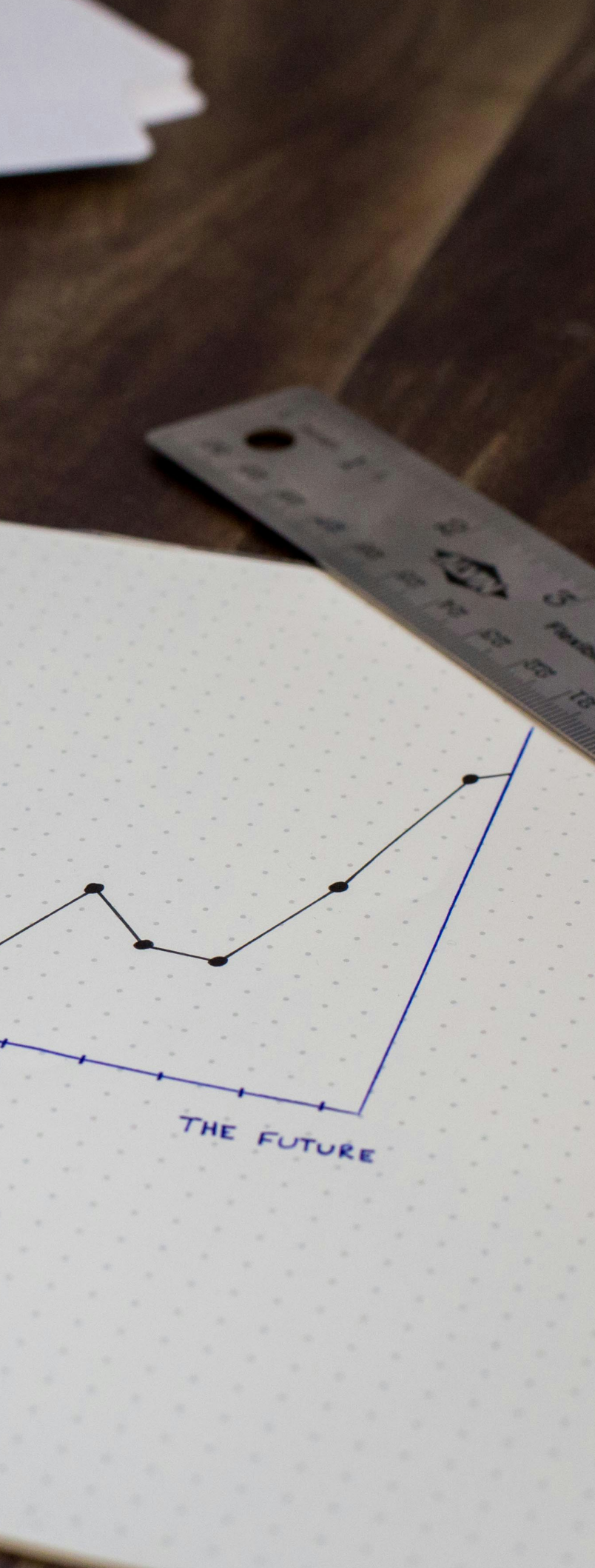


Oasi di Tranquillità

Alla Torre La Cigna, gli spazi esterni sono più di semplici dettagli architettonici: rappresentano rifugi di serenità e contatto con la natura.

Le terrazze offrono momenti di relax e vedute panoramiche mozzafiato, mentre i balconi sono luoghi per ritrovarsi e riconnettersi con il mondo circostante. Questi spazi, arricchiti da piante e fiori, creano un ambiente rigenerante nel cuore di Livorno, consentendo agli abitanti di godere appieno del clima mediterraneo e di un ritmo di vita equilibrato.





Dati



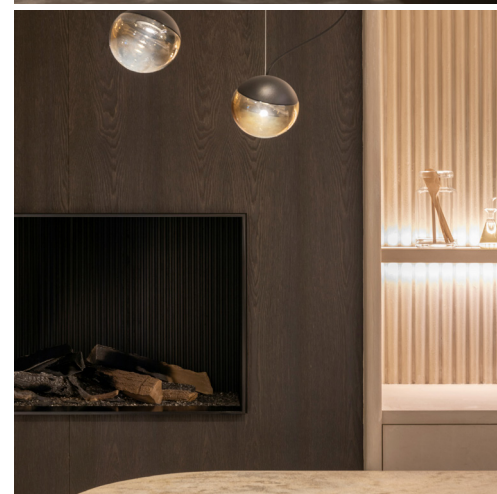
Eleganza, semplicità.

Armonia

Gli interni raffinati della Torre La Cigna a Livorno sono una celebrazione di lusso moderno e praticità. Progettati per adattarsi alle diverse dimensioni degli appartamenti, ogni spazio offre luminosità e ampiezza, creando ambienti accoglienti e spaziosi con una vista incantevole sulla città e il mare circostante.



Le ampie finestre permettono alla luce naturale di abbracciare ogni angolo, definendo un'atmosfera aperta e rilassante. I balconi, estensioni naturali degli interni, diventano oasi private per godere del panorama mediterraneo di Livorno. Materiali di alta qualità, come legni pregiati e finiture eleganti, trasformano ogni appartamento in un rifugio di stile e comfort.



L'attenzione ai dettagli si riflette in ogni elemento degli interni, creando un ambiente esclusivo e personalizzato.

La Torre La Cigna a Livorno offre un'esperienza residenziale superiore, dove il connubio tra design sofisticato e materiali di alta gamma definisce il carattere distintivo di ogni dimora.

I numeri

Torre La Cigna si sviluppa su un totale di **19 piani**, con un basamento di **4 piani** che sarà convertito in residenze esclusive.

Inoltre, offre un piano terra privato con giardini, resedi privati e ampi parcheggi sia a raso che interrati.

Con un taglio medio degli appartamenti di circa **70 mq**, la superficie lorda complessiva dei piani raggiunge i **15.000 mq**, garantendo spazi generosi e confortevoli per i suoi residenti.

Torre La Cigna offre non solo spazi interni, ma anche una serie di balconi, logge e terrazze che arricchiscono l'esperienza abitativa.



Il masterplan

Il masterplan per Torre La Cigna integra con eleganza la vita urbana e il verde circostante.

La torre centrale, simbolo di modernità, si erge dal blocco principale, circondato da resedi privati al piano terra. I parcheggi laterali a raso e le rampe che portano ai parcheggi interrati assicurano una mobilità agevole, mentre alberi e verde arricchiscono l'ambiente, promuovendo il benessere.

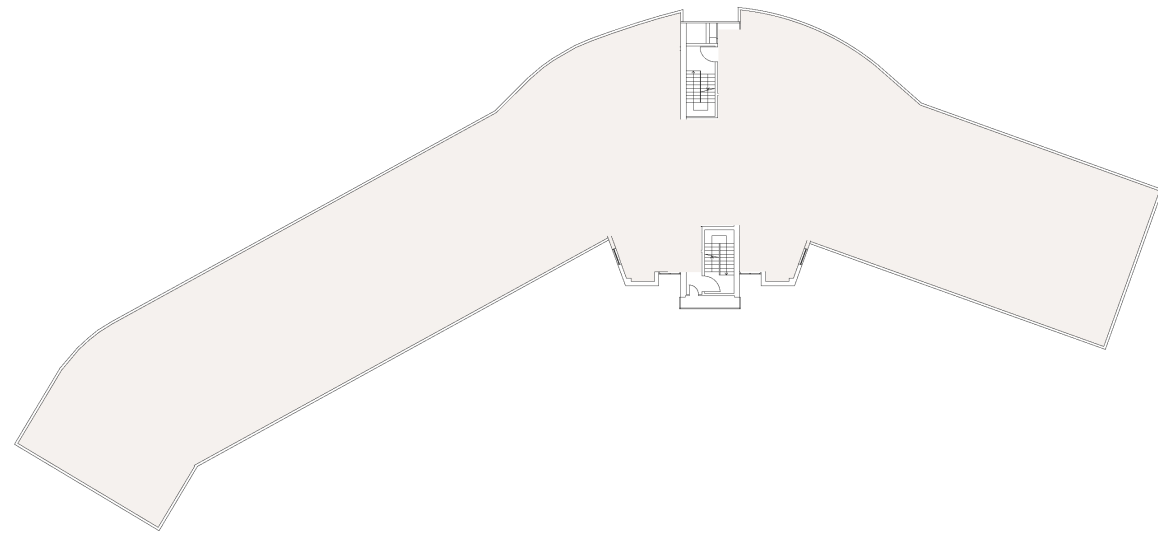
Questa fusione tra funzionalità urbana e natura crea un ambiente equilibrato e invitante per gli abitanti di Torre La Cigna.



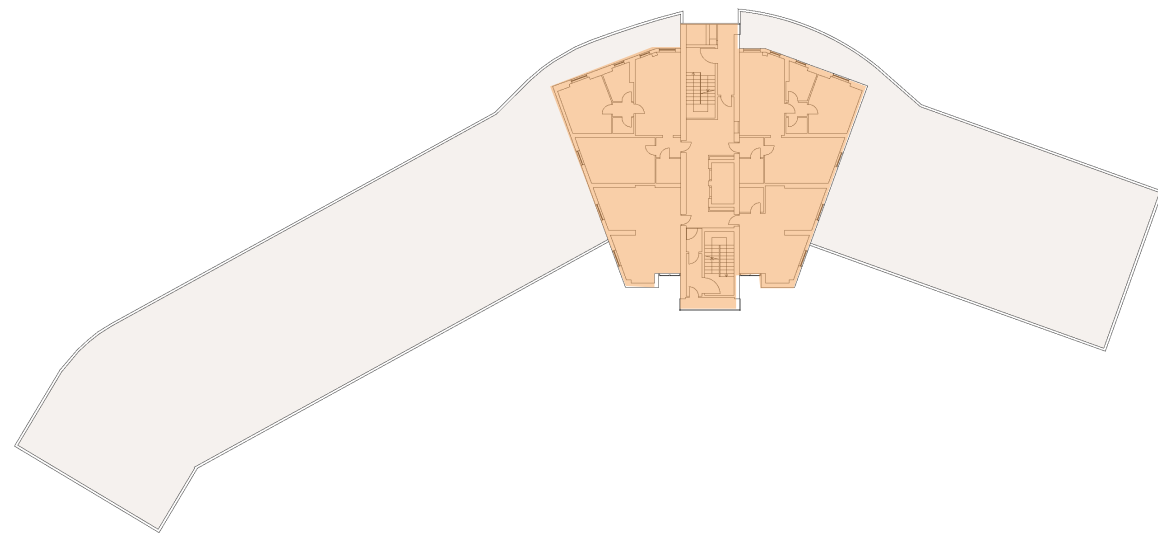
Piano tipo



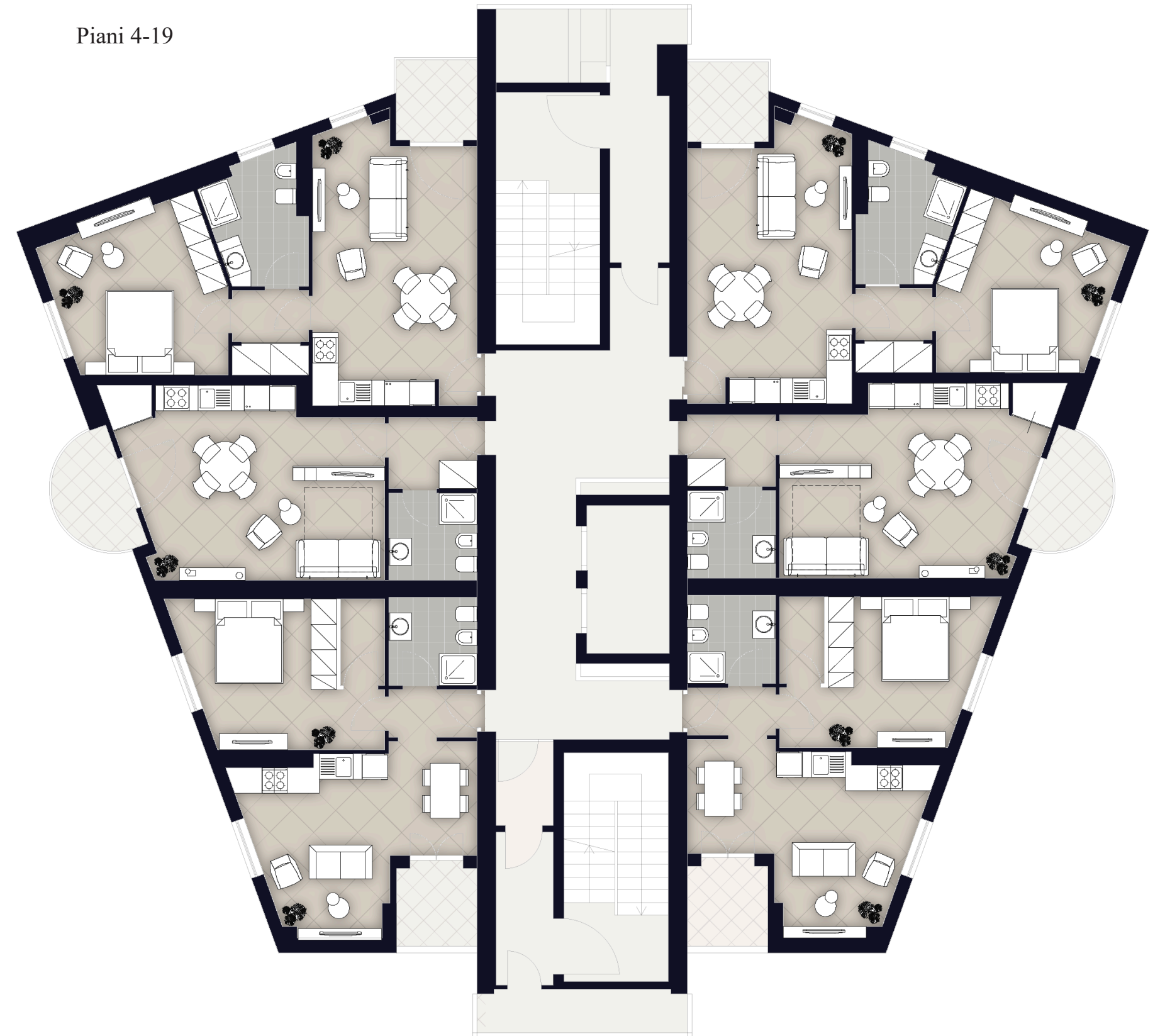
Key map
Piani 1-4



Key map
Piani 4-19



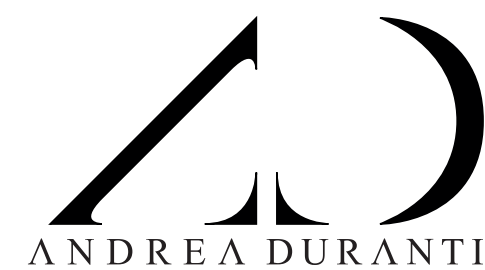
Piani 4-19





TORRE LA CIGNA

È UN'INIZIATIVA DEL GRUPPO



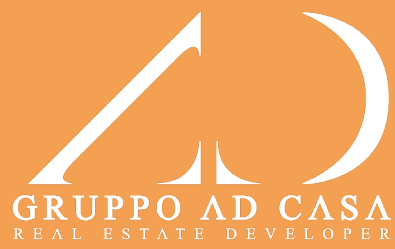
VIA LORENZO IL MAGNIFICO, 96, 50129 FIRENZE - (IT)

(+39) 055 045 7647

WWW.ANDREADURANTI.IT



La presente pubblicazione costituisce esclusivamente una base illustrativa al fine di prospettare un'ipotesi di futura realizzazione e descrivere le potenzialità, senza tener conto delle possibili personalizzazioni dei futuri utenti e delle possibili variazioni architettoniche.



www.andreaduranti.it