

TA

# PORT

## SAN GIOVANNI



  
ANDREA DURANTI

[www.andreaduranti.it](http://www.andreaduranti.it)





# Indice

**01 Design**  
pag. 8

**02 Facilities**  
pag. 17

**03 Interior**  
pag. 29

**04 Plan**  
pag. 45









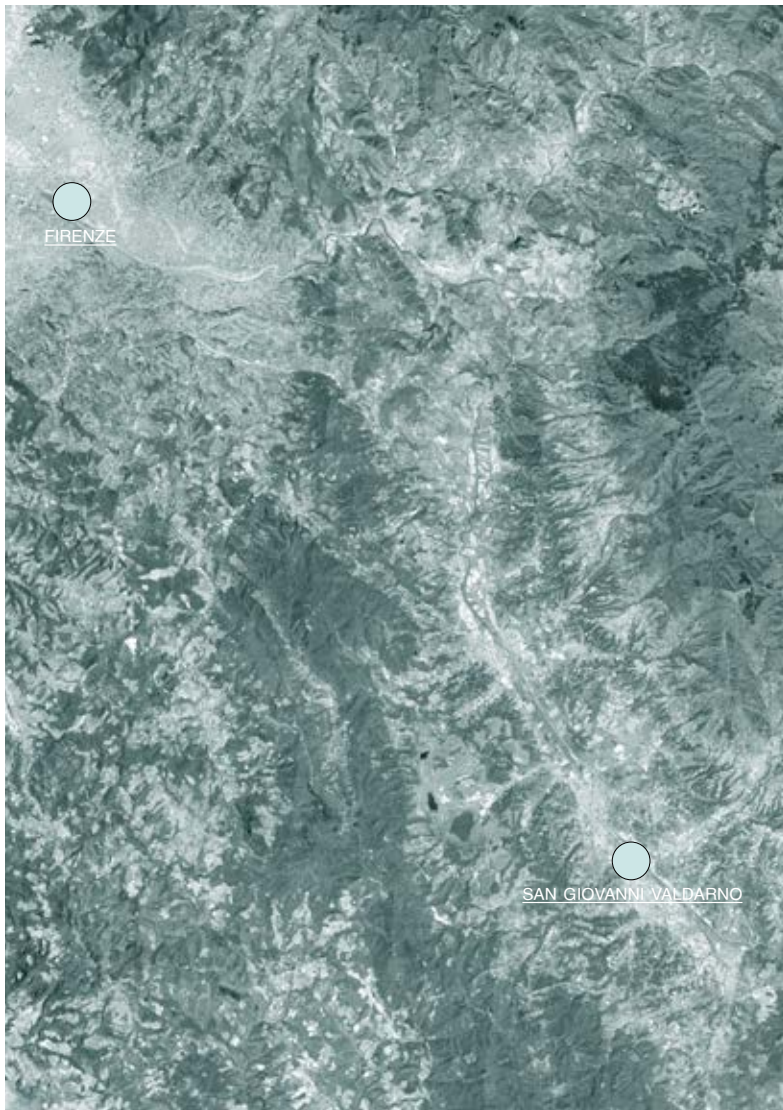






01

**Design**



# Location

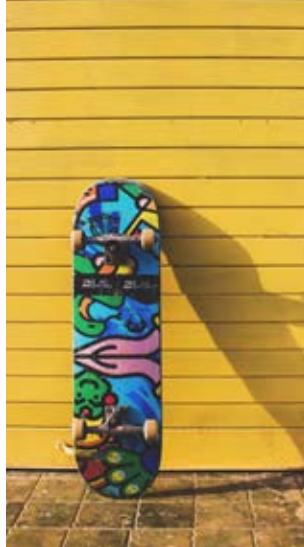
San Giovanni Valdarno è una piccola cittadina immersa nella valle dell'Arno a trenta chilometri da **Firenze**, edificata nel 1296 sui progetti di Arnolfo di Cambio.



# Area d'intervento

L'area d'intervento ospiterà, al piano terra, 1300 mq di locali ad uso commerciale e **3500 mq** di locali **residenziali** per un totale di **44 appartamenti** per un totale di tre edifici e 5 piani fuori terra, con logge e terrazzi.





# La tua casa, la tua vita

Il piacere di vivere una residenza **contemporanea**, **green**, dal carattere sobrio ed **elegante**, in un complesso confortevole e **smart**, datato di tutti i servizi, dove rilassarsi e godere di ogni momento quotidiano.













# Leggerezza e sintonia

L'impatto di ogni edificio è minimo da un punto di vista dimensionale ma anche materico, ogni forma e ogni **colore** è studiato in modo da recare **empatia** e **sintonia**, con il contesto ma anche con gli abitanti.









# Contrasti di luce

La forma regolare del lotto e i **tagli sulle facciate** nel suo interno, donano al complesso una serie di sfaccettature che rendono ogni punto dell'edificio **unico**, in questo modo la luce del sole regala diversi scenari in ogni momento della giornata, con un **gioco di luce** e di ombra in perenne mutamento.





02

# Facilities





# Services







# Agorà

Il complesso Porta San Giovanni incornicia **la piazza centrale**, un luogo conviviale e aperto, offrendo scorci sulla città dalla quale i passanti possono attraversarla, viverla e godere di un momento di **serenità**, svago e **relax** tra i servizi offerti dai moderni edifici sovrastanti.







# Shops

Un luogo **magico**, una residenza ma anche shopping centre sotto casa, con negozi, bar e servizi.







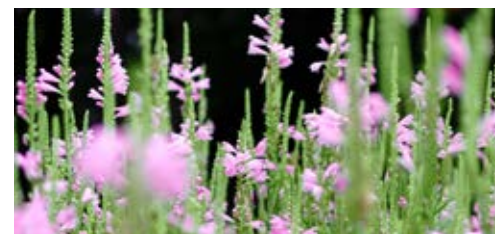






# Nature

La struttura portante dei parcheggi sottostanti la grande piastra del complesso è stata progettata per poter ospitare delle **isole di verde** urbano oltre degli alberi e piante, offrendo così la possibilità di un momento di relax immersi tra **tecnologia e natura**.





# Offices

Tra i servizi del pian terreno vengono forniti locali per uffici ed affacciano direttamente sulla **grande piazza**. Inoltre i due piani interrati di **parcheggi** con accesso diretto ad ogni edificio rendono più semplice la **mobilità** di ogni lavoratore e residente del complesso.







03

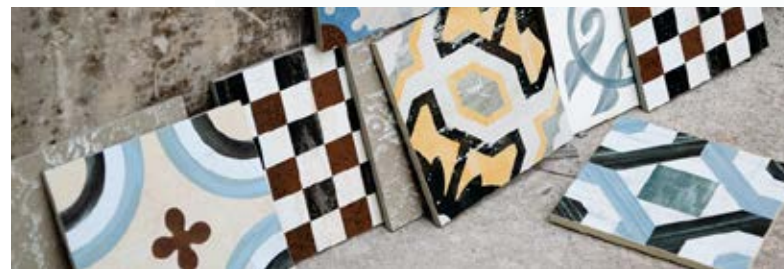
**Interior**





# Identity

Ambienti di ampio respiro, caratterizzati da effetti materici **moderni ed eleganti**, che lasciano ampio spazio alla **personalizzazione** dello spazio, per creare un solido **legame** tra la casa e chi la vive.



# Light

Ambienti **luminosi** che esaltano le forme e il design, danno luogo a ambienti **accoglienti** e **confortevoli**.

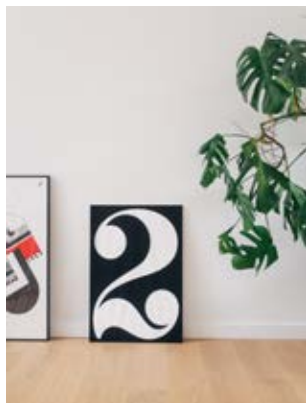












# Color

I **colori naturali** arricchiscono ed esaltano il design **moderno** e minimale.











# Relax

Ambienti raffinati che incontrano la **natura**, nella **luce** e nei **colori** tenui e pastello.





# Open air

**Logge** e terrazze si aprono come **estensione** degli ambienti interni. Arricchiscono gli appartamenti di ulteriore spazio da vivere.









# Nature

La **versatilità** degli interni permette l'uso di elementi e materiali che richiamano la **natura**, per ambienti **confortevoli e accoglienti**.





# Research

Soluzioni di arredo e rivestimenti **versatili** che rispecchiano il carattere moderno e **ricercato** delle residenze.

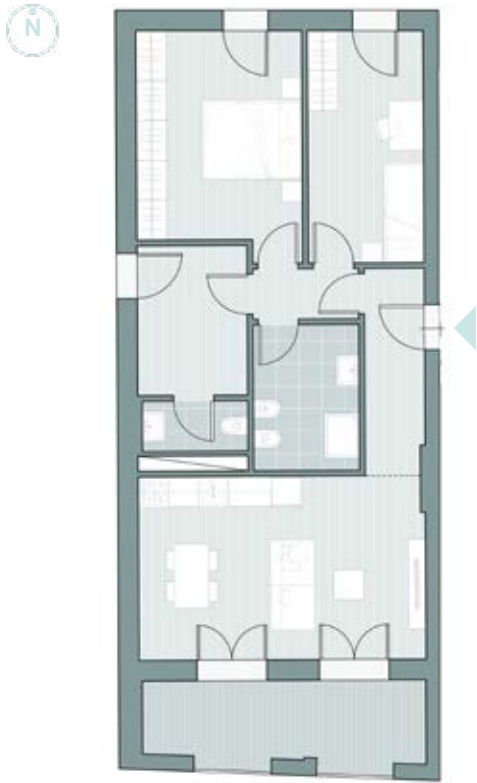






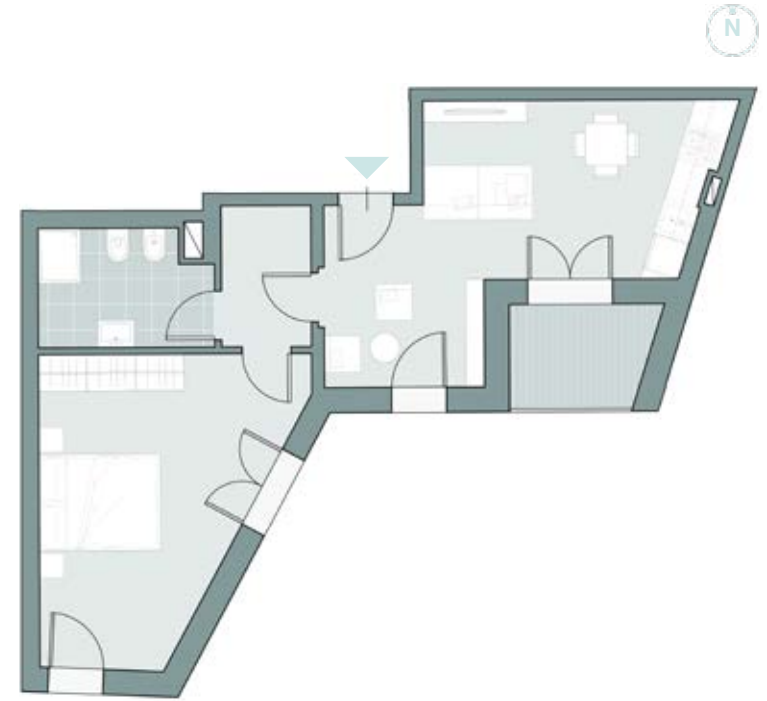
04

**Plan**



**BILOCALE - A1**

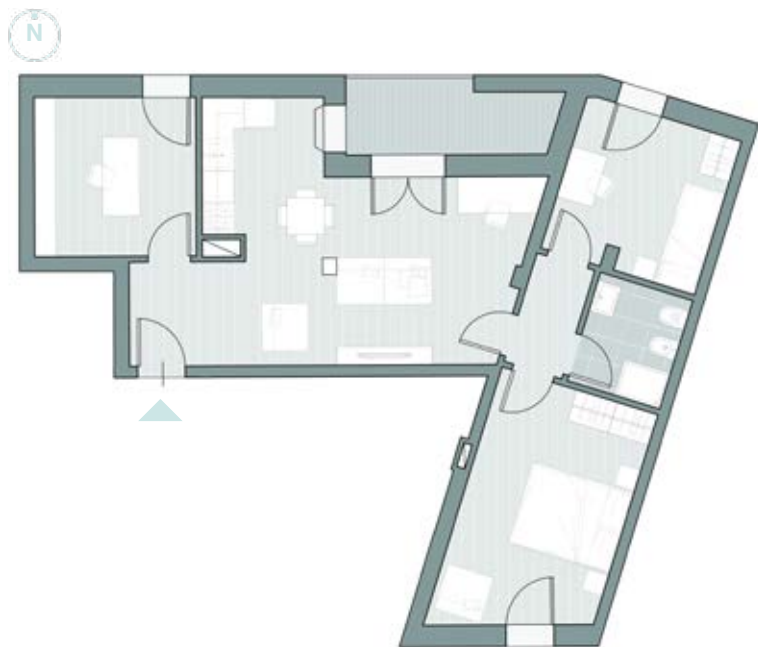
<b>PIANO</b> 1 - 2 - 3	<b>CAMERE</b> 2	<b>SUPERFICIE</b> 89 m <sup>2</sup>	<b>BAGNI</b> 2	<b>LOGGIA</b> 10 m <sup>2</sup>



**BILOCALE - A2**

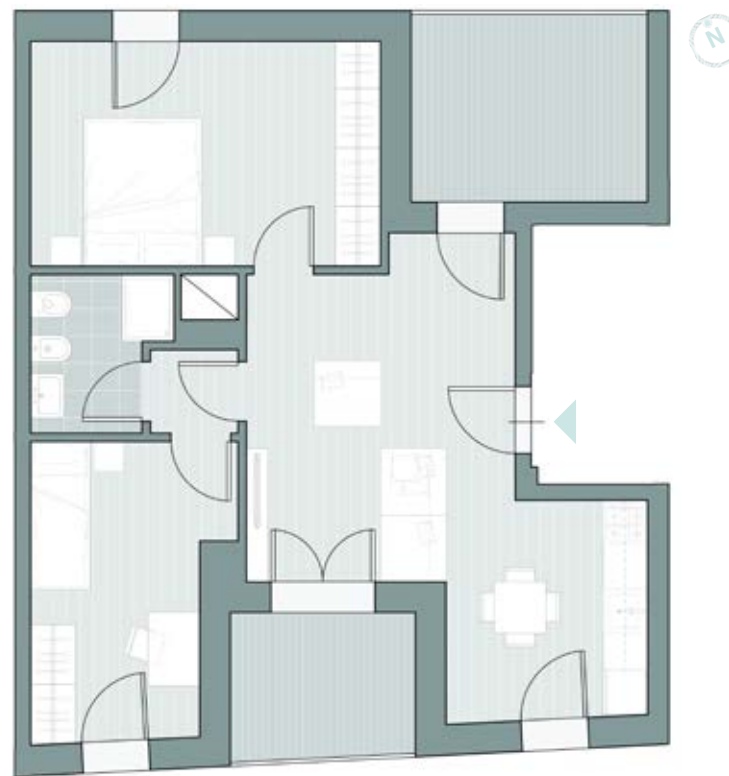
<b>PIANO</b> 1 - 2 - 3	<b>CAMERE</b> 1	<b>SUPERFICIE</b> 60 m <sup>2</sup>	<b>BAGNI</b> 1	<b>LOGGIA</b> 4 m <sup>2</sup>





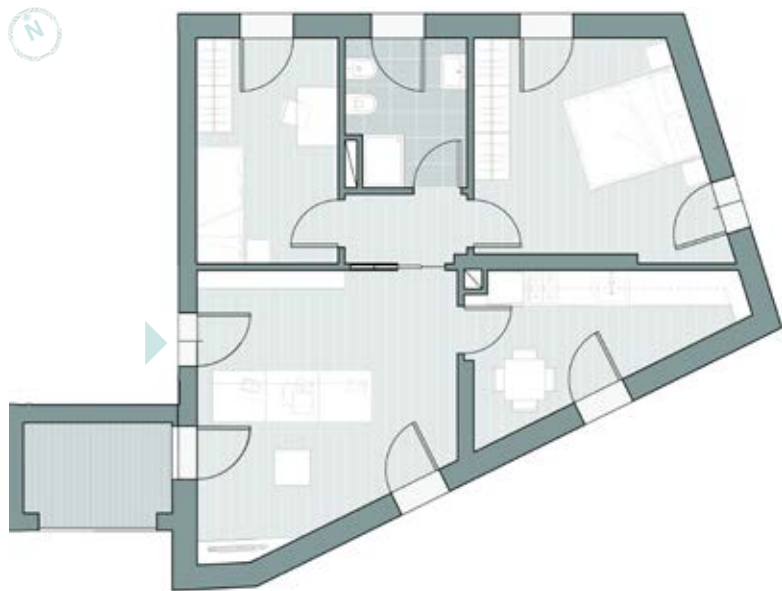
**TRILOCALE - A3**

<b>PIANO</b> 1 - 2 - 3	<b>CAMERE</b> 3	<b>SUPERFICIE</b> 84 m <sup>2</sup>	<b>BAGNI</b> 1	<b>LOGGIA</b> 5.5 m <sup>2</sup>



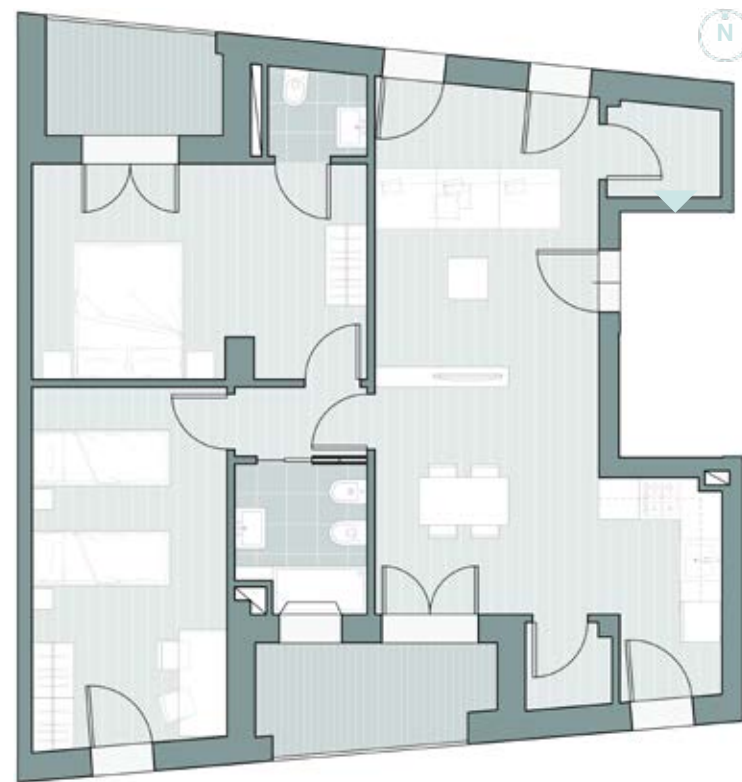
**TRILOCALE - B1**

<b>PIANO</b> 1 - 2 - 3	<b>CAMERE</b> 2	<b>SUPERFICIE</b> 71 m <sup>2</sup>	<b>BAGNI</b> 1	<b>LOGGIA</b> 13.5 m <sup>2</sup>



TRILOCALE - B2

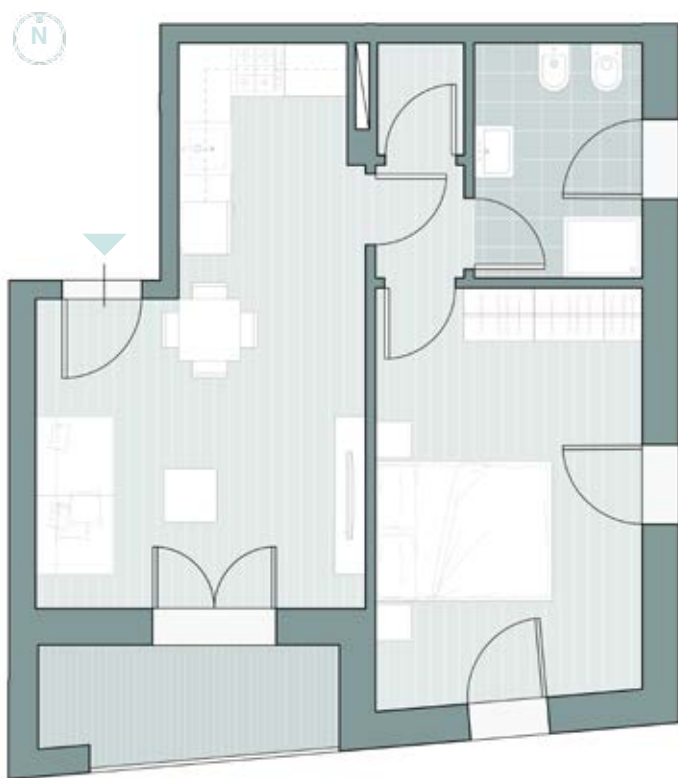
<b>PIANO</b> 1 - 2	<b>CAMERE</b> 2	<b>SUPERFICIE</b> 76 M <sup>2</sup>	<b>BAGNI</b> 1	<b>LOGGIA</b> 4.5 M <sup>2</sup>



TRILOCALE - C1

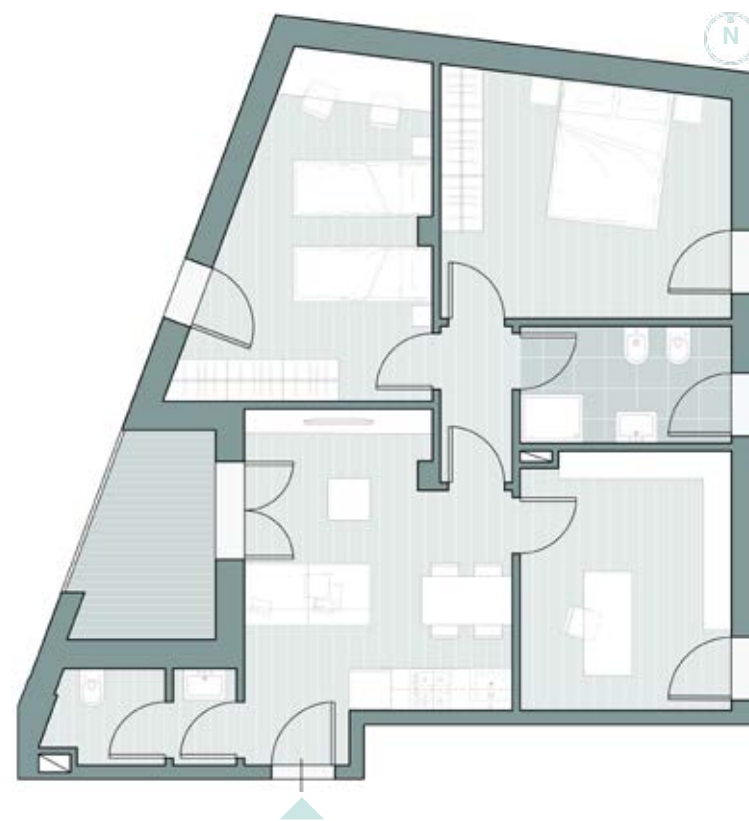
<b>PIANO</b> 1 - 2 - 3	<b>CAMERE</b> 2	<b>SUPERFICIE</b> 92 M <sup>2</sup>	<b>BAGNI</b> 2	<b>LOGGIA</b> 9.8 M <sup>2</sup>





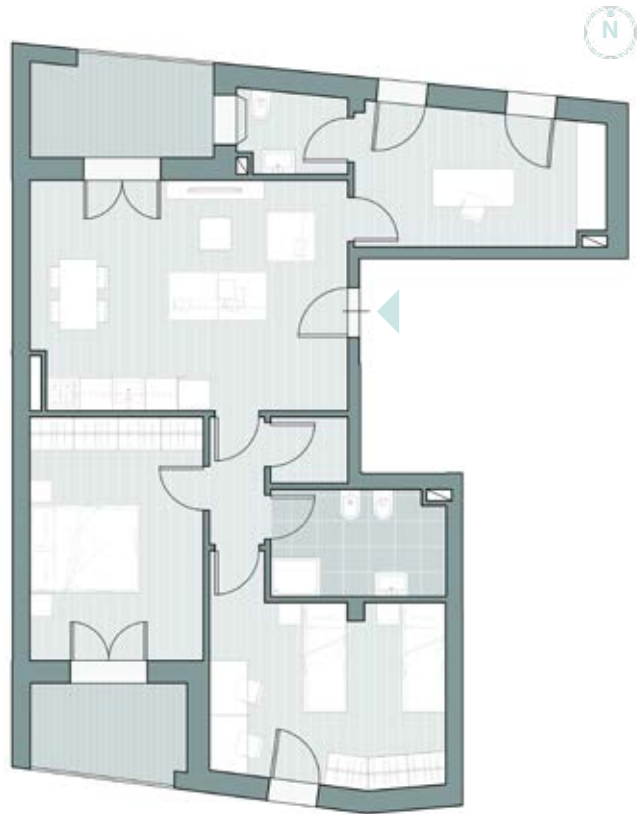
**BILOCALE - C2**

<b>PIANO</b> 1 - 2	<b>CAMERE</b> 1	<b>SUPERFICIE</b> 52 m <sup>2</sup>	<b>BAGNI</b> 1	<b>LOGGIA</b> 4.5 m <sup>2</sup>

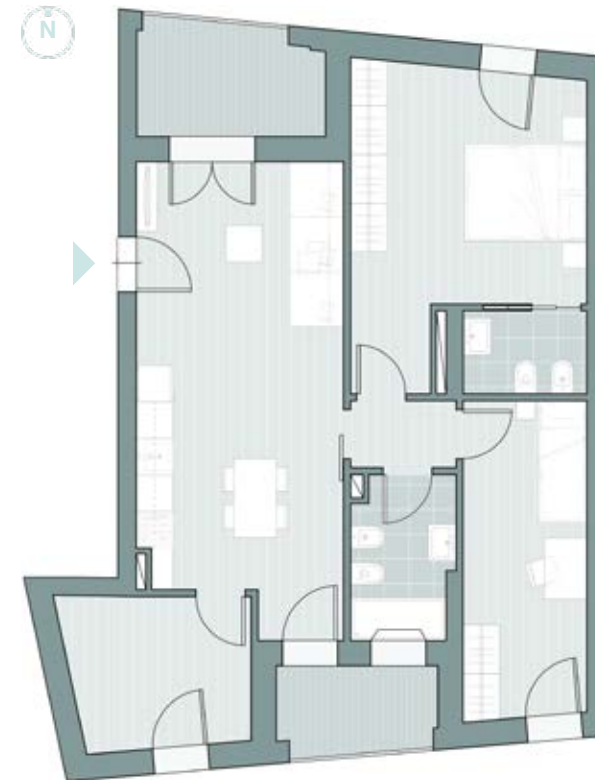
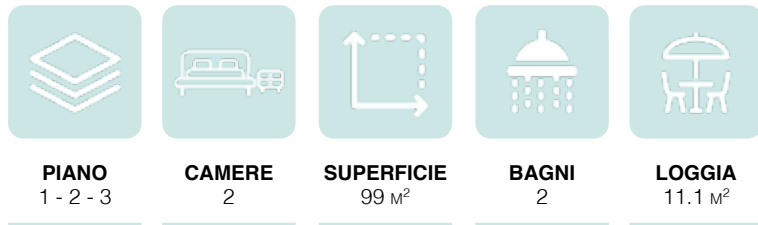


**QUADRILOCALE - C3**

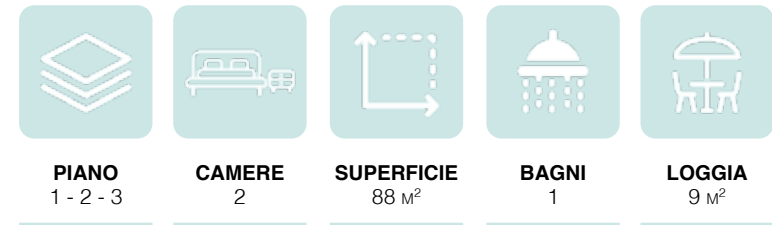
<b>PIANO</b> 1 - 2	<b>CAMERE</b> 3	<b>SUPERFICIE</b> 86 m <sup>2</sup>	<b>BAGNI</b> 2	<b>LOGGIA</b> 5.5 m <sup>2</sup>



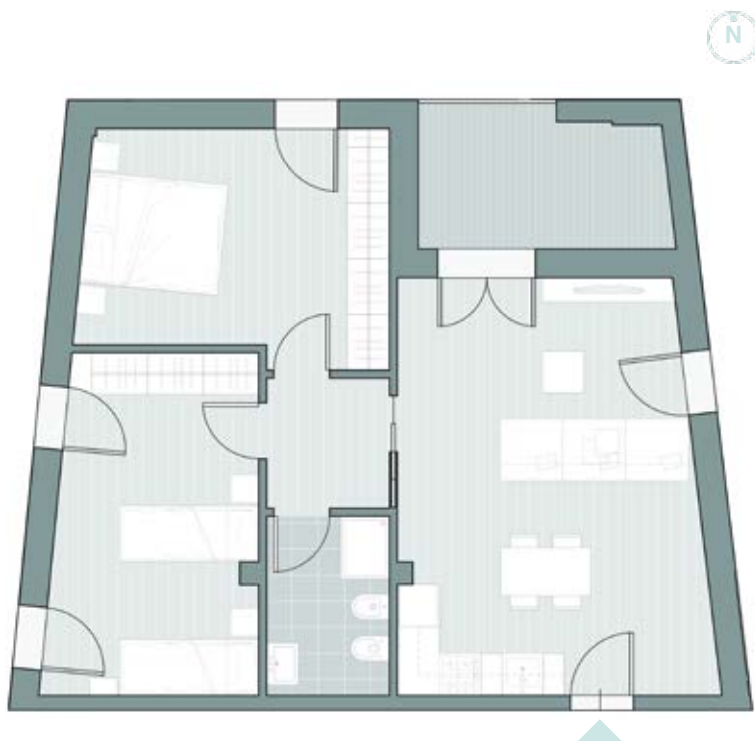
QUADRILOCALE - D1



TRILOCALE - D2

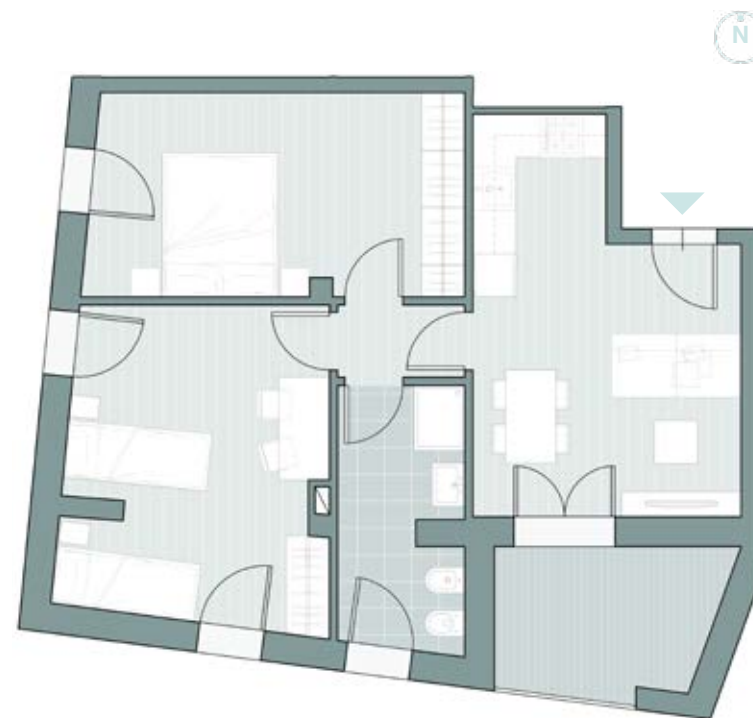






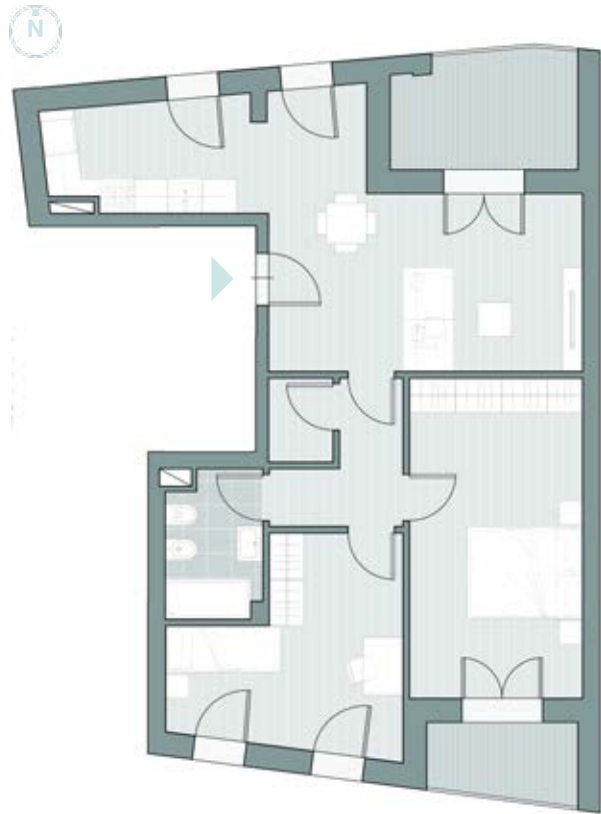
**BILOCALE - E1**

<b>PIANO</b> 1 - 2 - 3	<b>CAMERE</b> 2	<b>SUPERFICIE</b> 76 m <sup>2</sup>	<b>BAGNI</b> 1	<b>LOGGIA</b> 7 m <sup>2</sup>








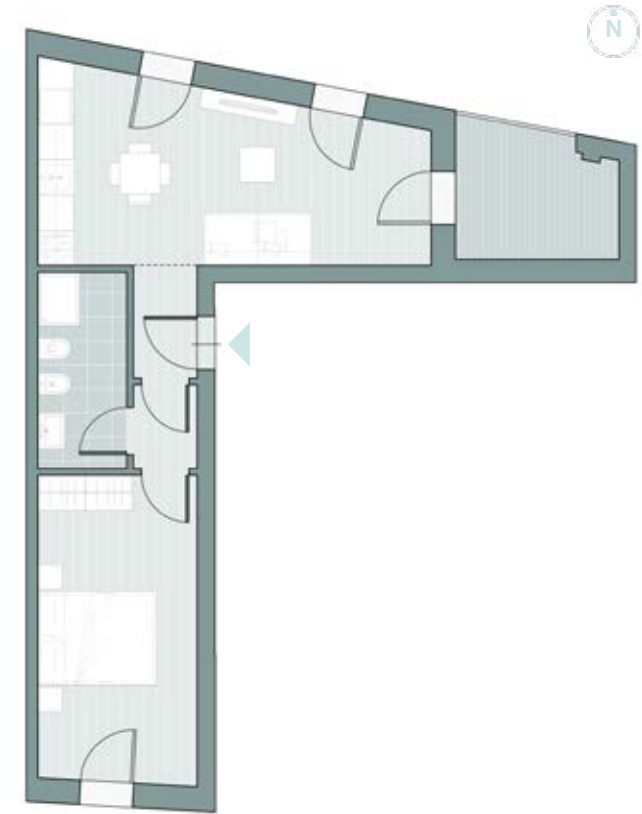
**TRILOCALE - E2**

<b>PIANO</b> 1 - 2 - 3	<b>CAMERE</b> 2	<b>SUPERFICIE</b> 71 m <sup>2</sup>	<b>BAGNI</b> 1	<b>LOGGIA</b> 6.4 m <sup>2</sup>








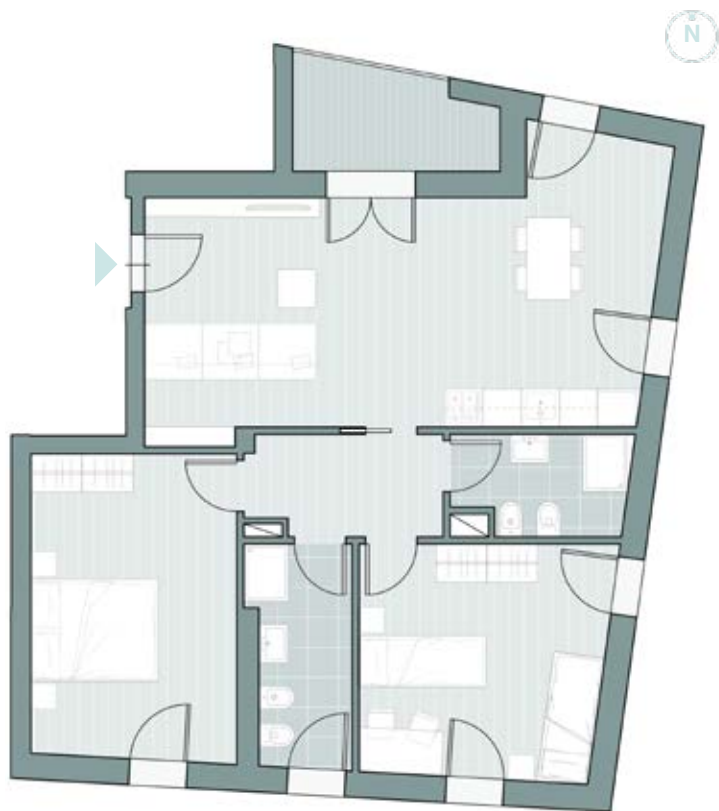
TRILOCALE - E3

				
<b>PIANO</b> 1 - 2 - 3	<b>CAMERE</b> 2	<b>SUPERFICIE</b> 86 m <sup>2</sup>	<b>BAGNI</b> 1	<b>LOGGIA</b> 9.2 m <sup>2</sup>



BILOCALE - F1

				
<b>PIANO</b> 1 - 2 - 3 - 4	<b>CAMERE</b> 1	<b>SUPERFICIE</b> 54 m <sup>2</sup>	<b>BAGNI</b> 1	<b>LOGGIA</b> 6 m <sup>2</sup>



**BILOCALE - F2**



**PIANO**  
1 - 2 - 3 - 4



**CAMERE**  
2



**SUPERFICIE**  
96 m<sup>2</sup>



**BAGNI**  
2



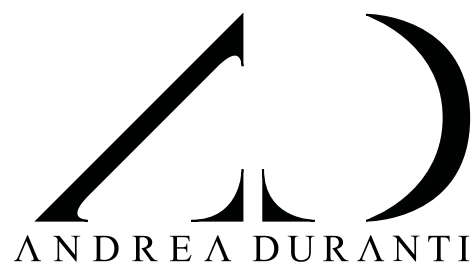
**LOGGIA**  
5 m<sup>2</sup>







*È UN'INIZIATIVA DEL GRUPPO*



VIA LORENZO IL MAGNIFICO, 96, 50129 FIRENZE - (IT)

(+39) 055 045 7647

[WWW.ANDREADURANTI.IT](http://WWW.ANDREADURANTI.IT)

---

La presente pubblicazione costituisce esclusivamente una base illustrativa al fine di prospettare un'ipotesi di futura realizzazione e descrivere le potenzialità, senza tener conto delle possibili personalizzazioni dei futuri utenti e delle possibili variazioni architettoniche.

# TA PPORT

