

# ANADOGA

LUNI



  
ANDREA DURANTI  
[www.andreaduranti.it](http://www.andreaduranti.it)



# Indice

**01 Design**  
pag. 8

**02 Facilities**  
pag. 16

**03 Interior**  
pag. 24

**04 Plan**  
pag. 30







01

**Design**



## Location

Luni è una piccola cittadina Ligure immersa nella valle del Magra a confine con la Toscana, a trenta chilometri da La Spezia, con origine risalente all'epoca Romana e che grazie al traffico di marmo giunse ad assumere una grande importanza per l'impero.

## Area d'intervento

L'area d'intervento ospiterà, al piano terra, **650 mq** di locali ad uso commerciale e **1180 mq** di locali **residenziali** per un totale di **22 appartamenti** distribuiti in edifici per 3 piani fuori terra, con logge, terrazzi e parcheggi pertinenziali.





## La tua casa, la tua vita

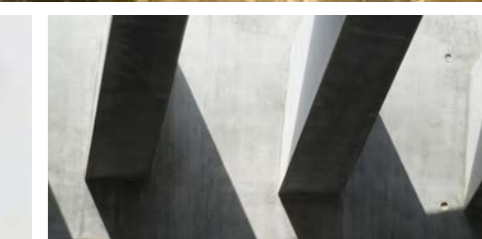
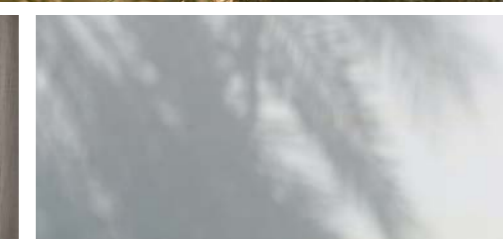
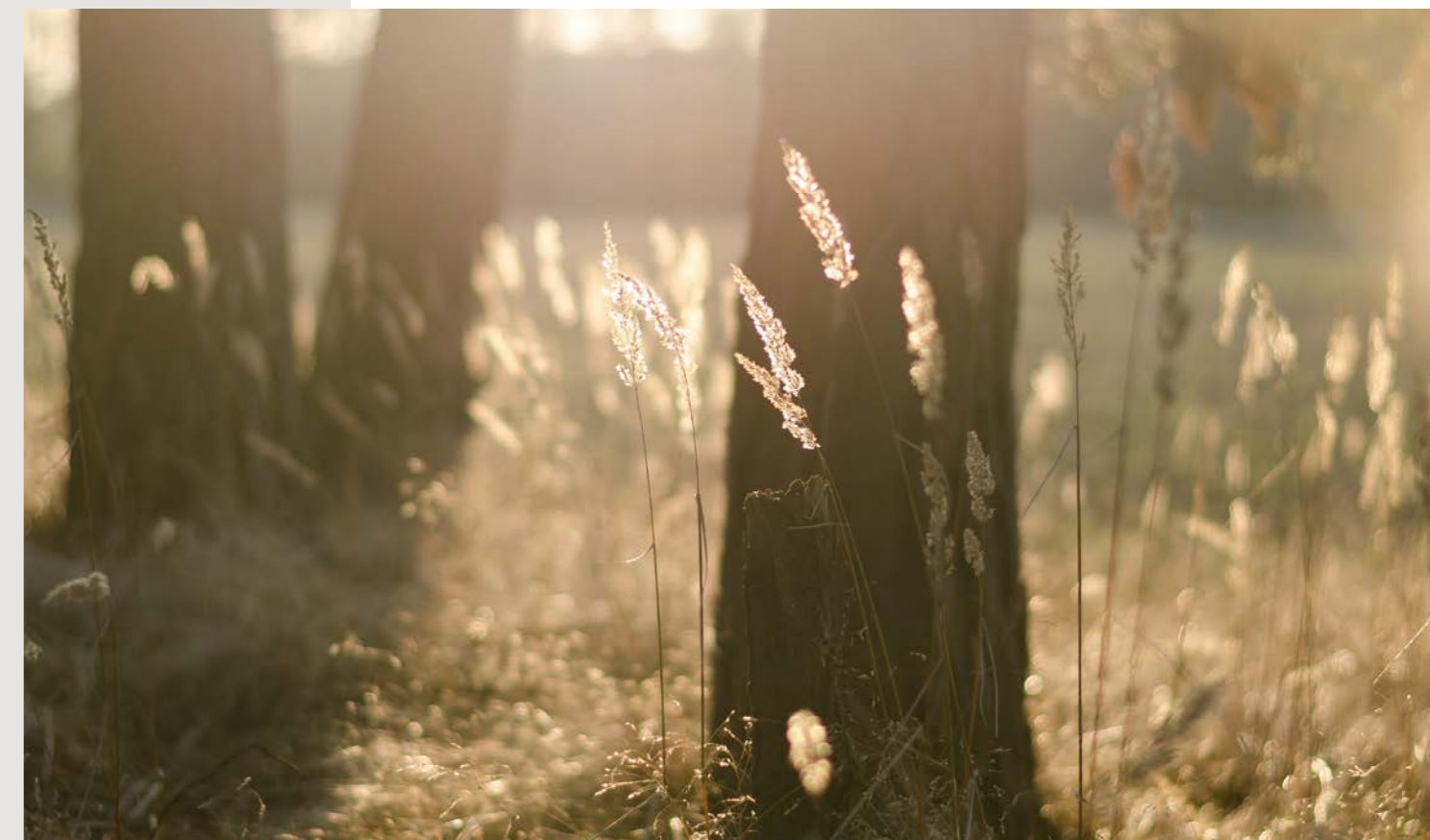
Il piacere di vivere una residenza **contemporanea**, **green**, dal carattere sobrio ed **elegante**, in un complesso confortevole e **smart**, datato di tutti i servizi, dove rilassarsi e godere di ogni momento quotidiano.





## Contrasti di luce

La forma regolare del lotto e i **tagli sulle facciate** nel suo interno, donano al complesso una serie di sfaccettature che rendono ogni punto dell'edificio **unico**, in questo modo la luce del sole regala diversi scenari in ogni momento della giornata, con un **gioco di luce** e di ombra in perenne mutamento.





02

## Facilities



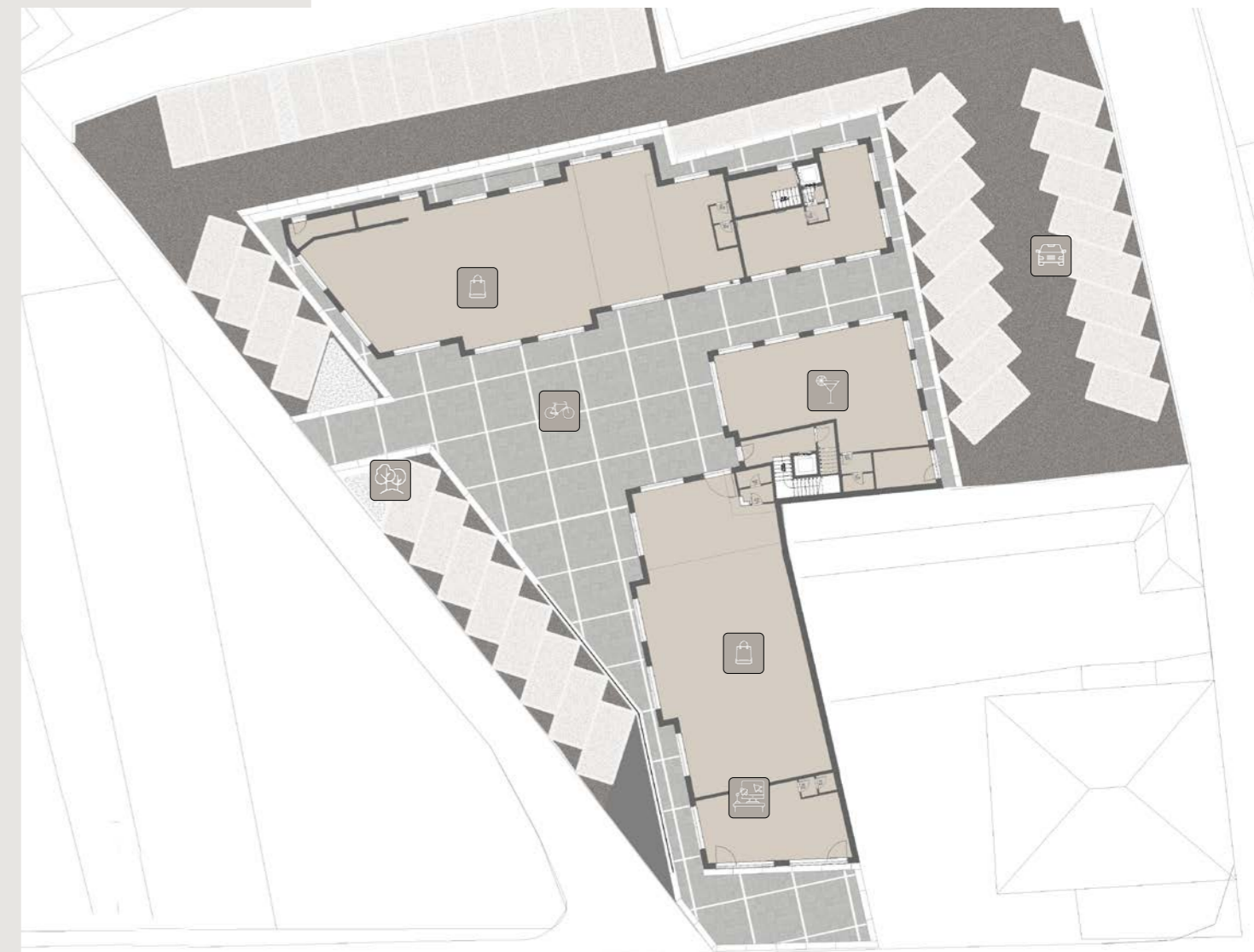


## Servizi



## Planimetria

La distribuzione degli spazi al piano terra mostra come sia possibile integrare **la socialità** all'interno della città, per mezzo della grande piazza su cui affacciano gli edifici, dotata di **servizi propri**, ma anche di luoghi di **svago e sedute di design** per gli abitanti degli appartamenti sovrastanti e dei passanti della città di Luni.

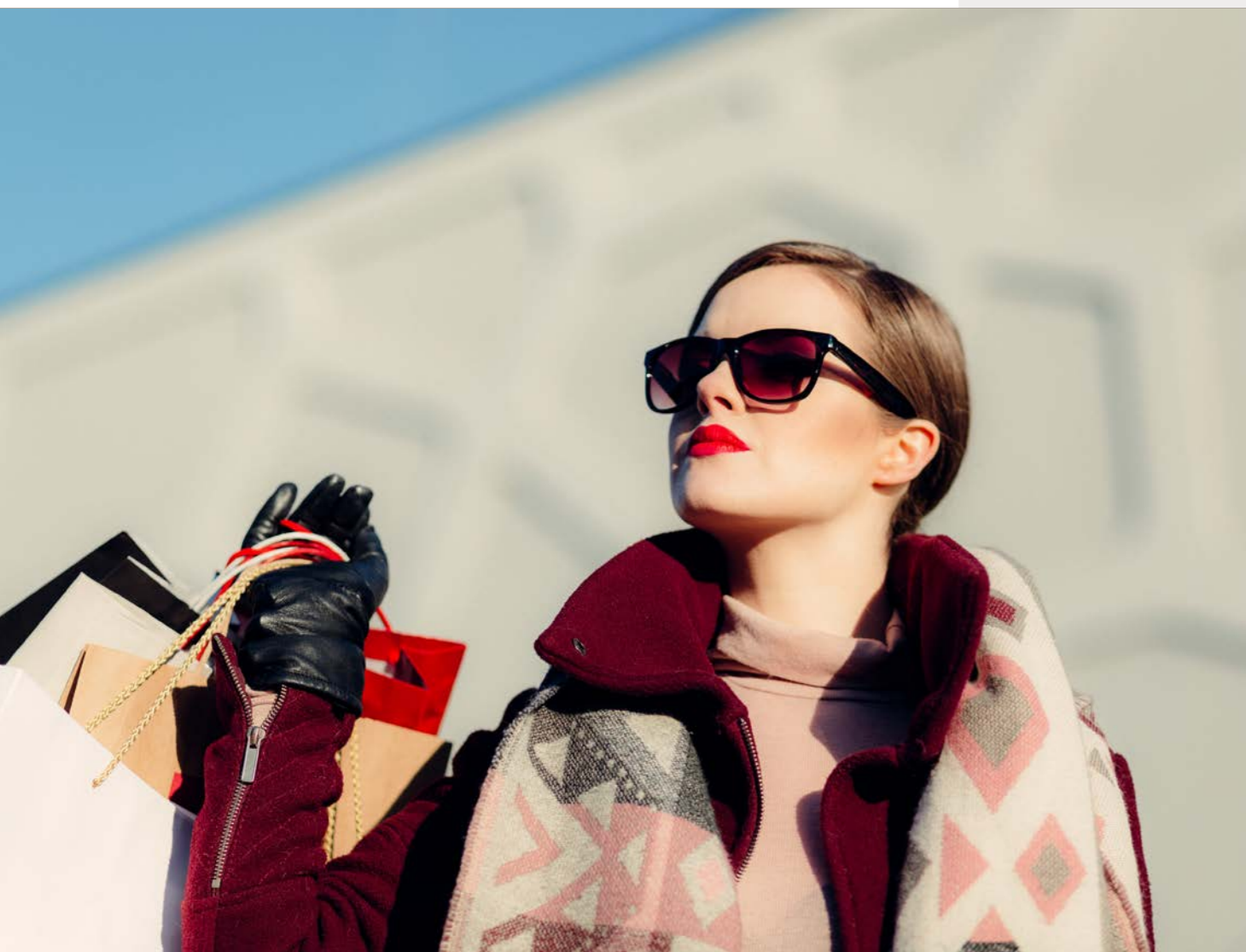




# Agorà

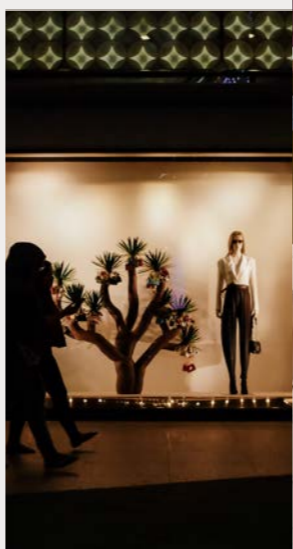
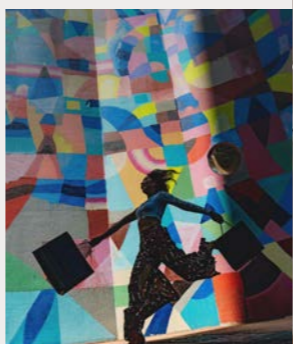
Il complesso incornicia **la piazza centrale**, un luogo conviviale e aperto, offrendo scorci sulla città dalla quale i passanti possono attraversarla, viverla e godere di un momento di **serenità**, svago e **relax** tra i servizi offerti degli edifici sovrastanti.





# Shopping

Un luogo **magico**, una residenza ma anche shopping centre sotto casa, con negozi e servizi commerciali.





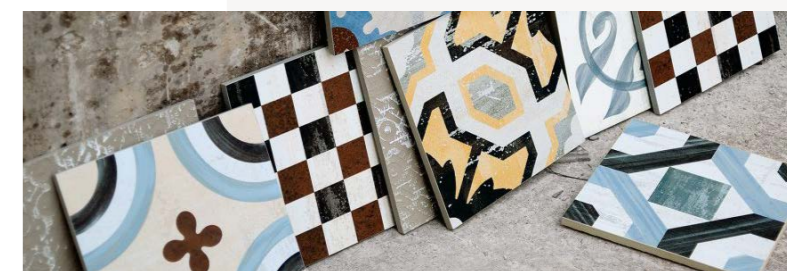
03

**Interior**



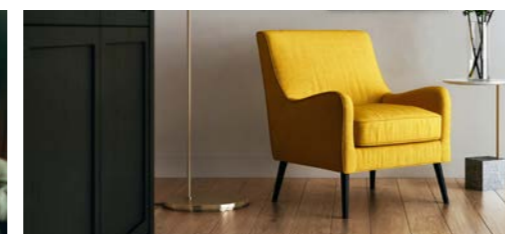
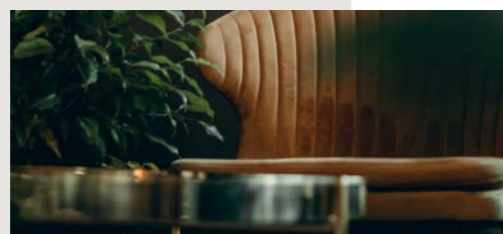
## Identità

Ambienti di ampio respiro, caratterizzati da effetti materici **moderni ed eleganti**, che lasciano ampio spazio alla **personalizzazione** dello spazio, per creare un solido **legame** tra la casa e chi la vive.

03  
INTERNI

# Luce

Ambienti **luminosi** che esaltano le forme e il design, danno luogo a ambienti **accoglienti** e **confortevoli**.

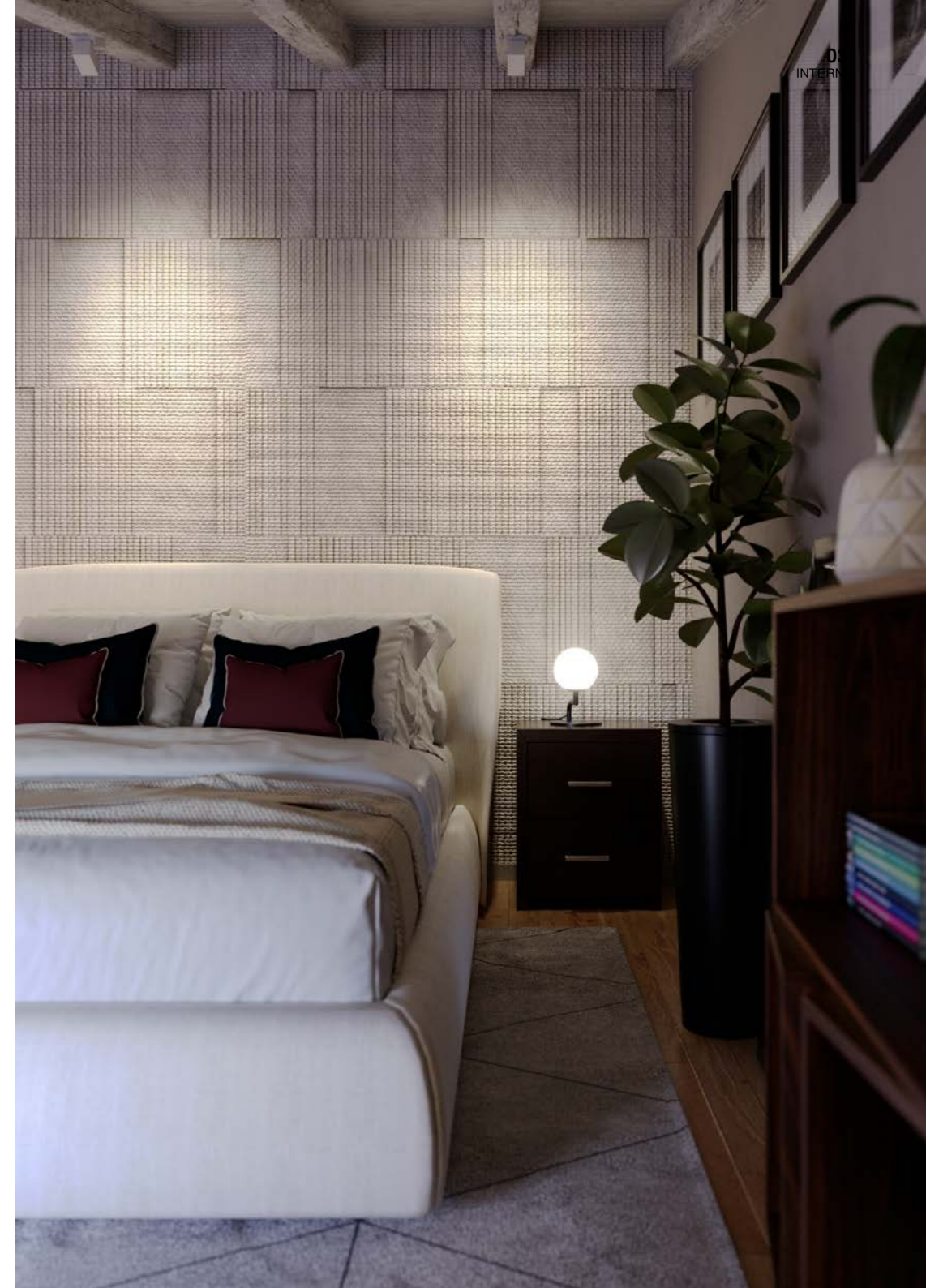




# Colore

I **colori naturali** arricchiscono ed esaltano il design **moderno** e minimale.





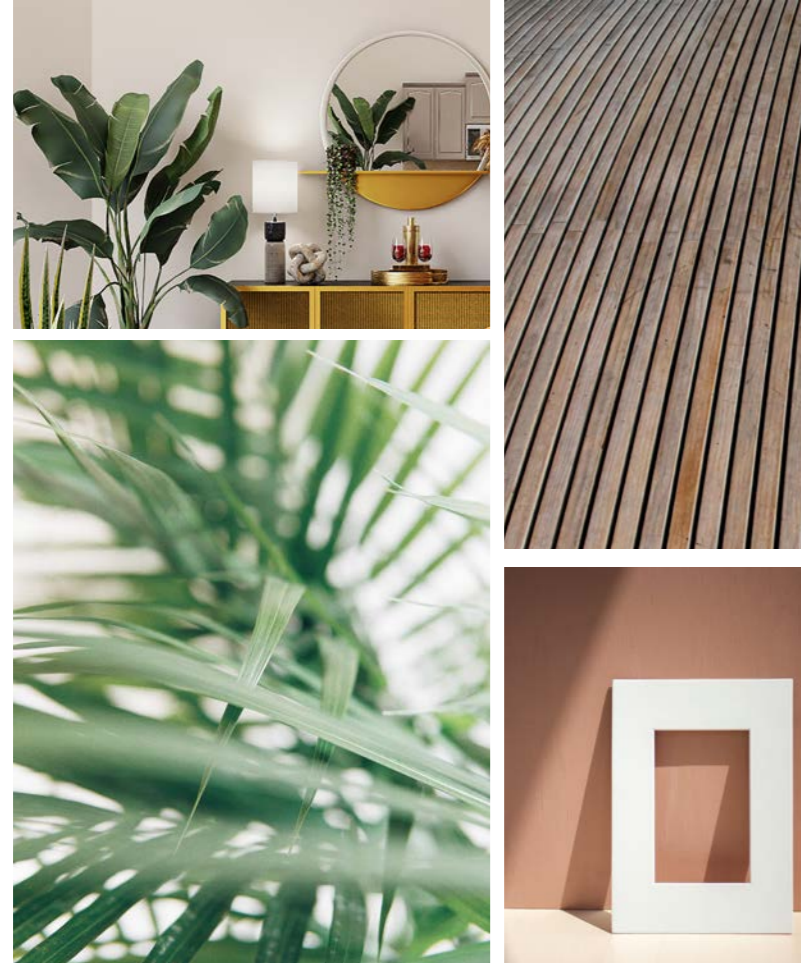




# Relax

Ambienti raffinati che incontrano la **natura**, nella **luce** e nei **colori** tenui e pastello.





## Natura

La **versatilità** degli interni permette l'uso di elementi e materiali che richiamano la **natura**, per ambienti **confortevoli e accoglienti**.



## Ricerca

Soluzioni di arredo e rivestimenti **versatili** che rispecchiano il carattere moderno e **ricercato** delle residenze.

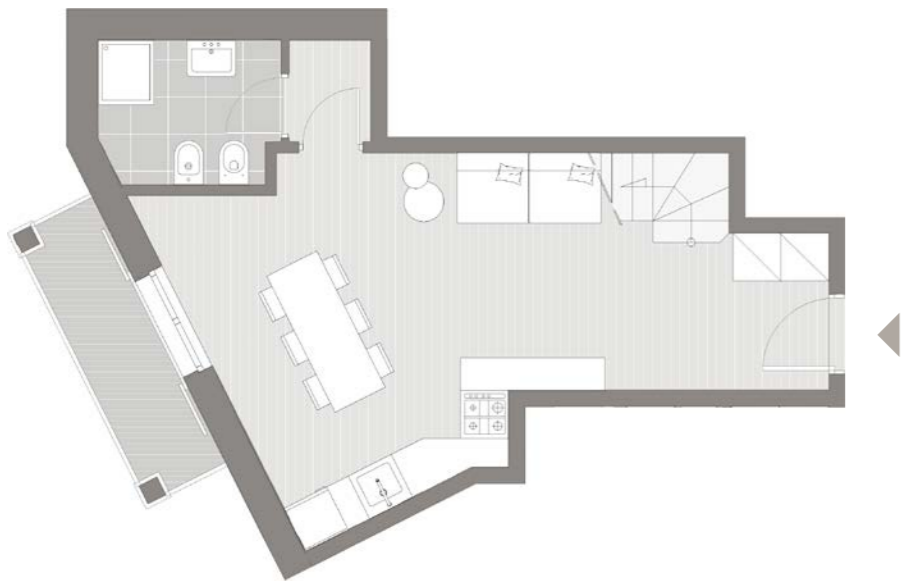






04

**Plan**



DUPLEX - 1



PIANO  
1 - 2



CAMERE  
2



SUPERFICIE  
75 M<sup>2</sup>

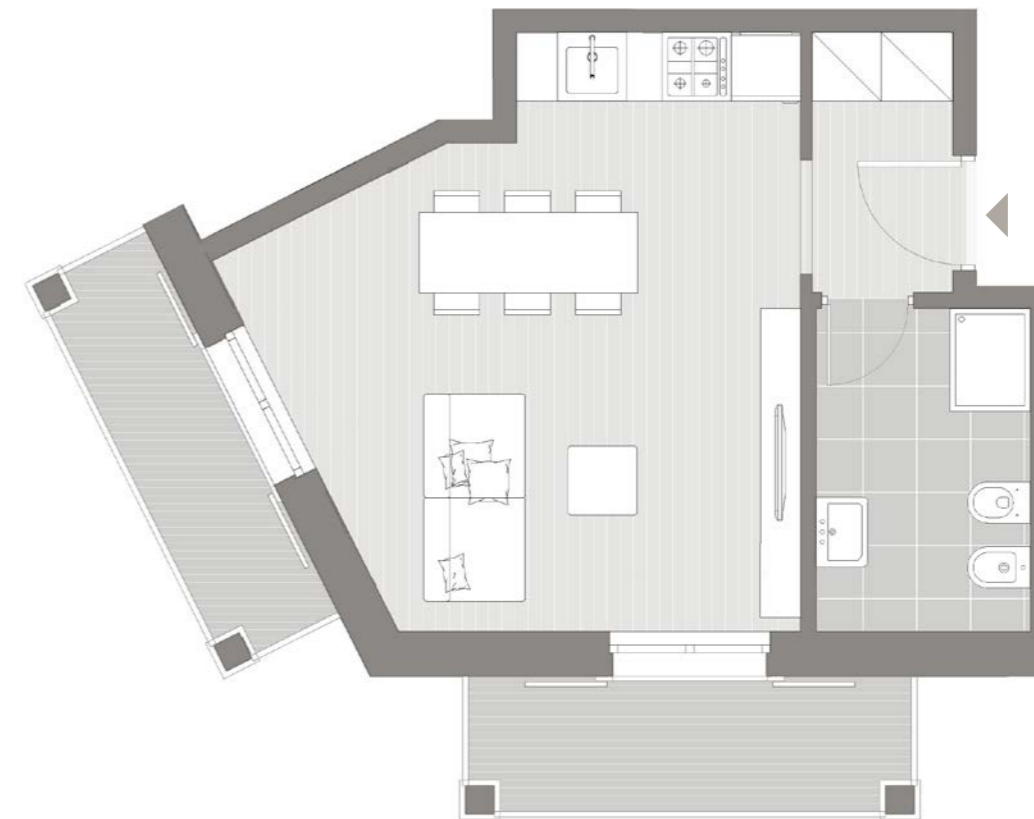
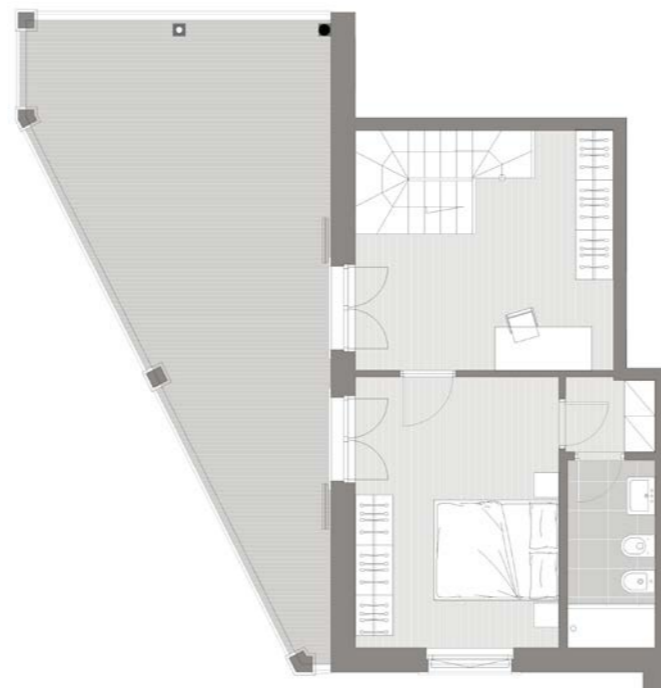


BAGNI  
2



TERRAZZE  
35 M<sup>2</sup>

LUNI DOGANA



SIMPLEX - 2



PIANO  
1



CAMERE  
LOFT



SUPERFICIE  
34 M<sup>2</sup>

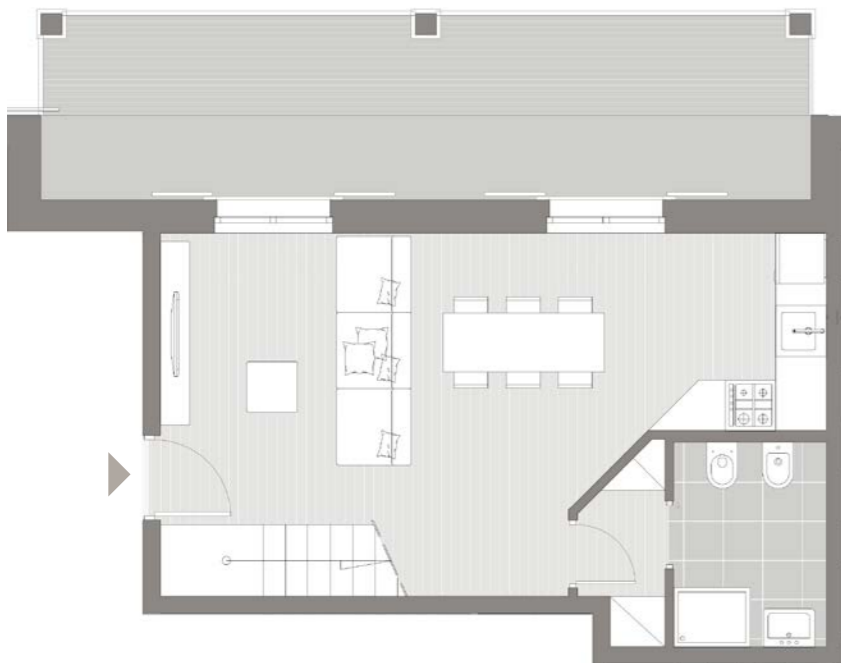


BAGNI  
1



TERRAZZE  
4 M<sup>2</sup>

LUNI DOGANA



DUPLEX - 3



PIANO  
1-2



CAMERE  
2



SUPERFICIE  
83 M<sup>2</sup>

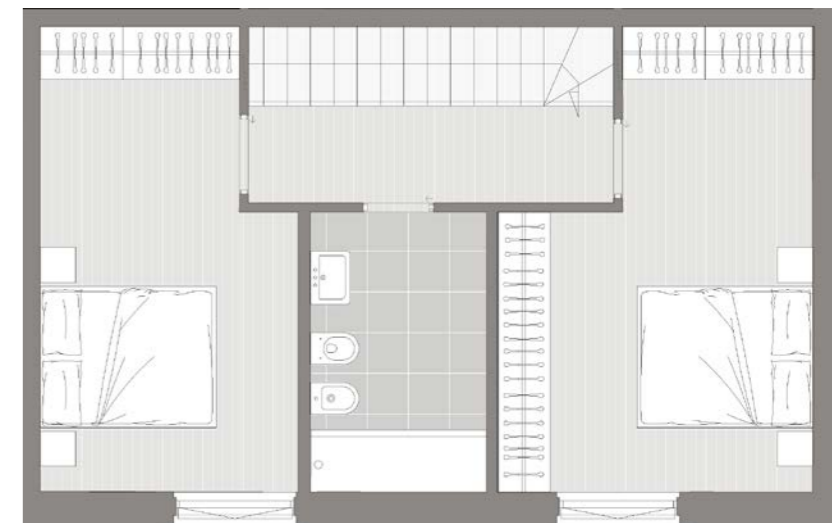


BAGNI  
2



TERRAZZE  
20 M<sup>2</sup>

LUNI DOGANA



DUPLEX - 4



PIANO  
1-2



CAMERE  
2



SUPERFICIE  
100 M<sup>2</sup>

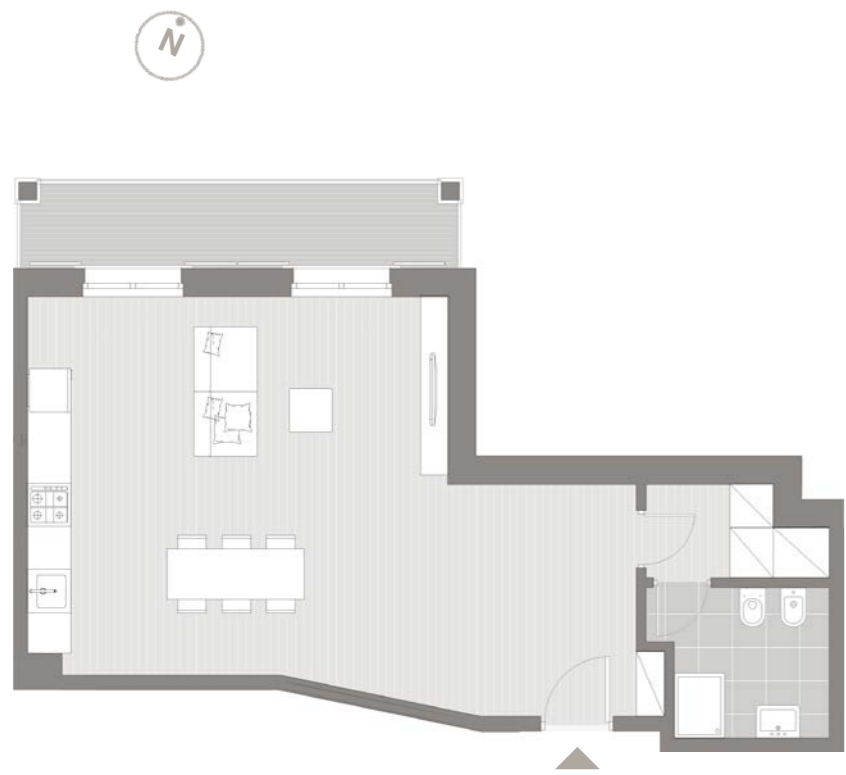


BAGNI  
2








TERRAZZE  
9 M<sup>2</sup>

LUNI DOGANA








**SIMPLEX - 5**

				
<b>PIANO</b> 1	<b>CAMERE</b> LOFT	<b>SUPERFICIE</b> 45 M <sup>2</sup>	<b>BAGNI</b> 1	<b>TERRAZZE</b> 7.2 M <sup>2</sup>








**SIMPLEX - 6**

				
<b>PIANO</b> 1	<b>CAMERE</b> LOFT	<b>SUPERFICIE</b> 38 M <sup>2</sup>	<b>BAGNI</b> 1	<b>TERRAZZE</b> -








**SIMPLEX - 7**

				
<b>PIANO</b> 1	<b>CAMERE</b> LOFT	<b>SUPERFICIE</b> 45 M <sup>2</sup>	<b>BAGNI</b> 1	<b>TERRAZZE</b> -



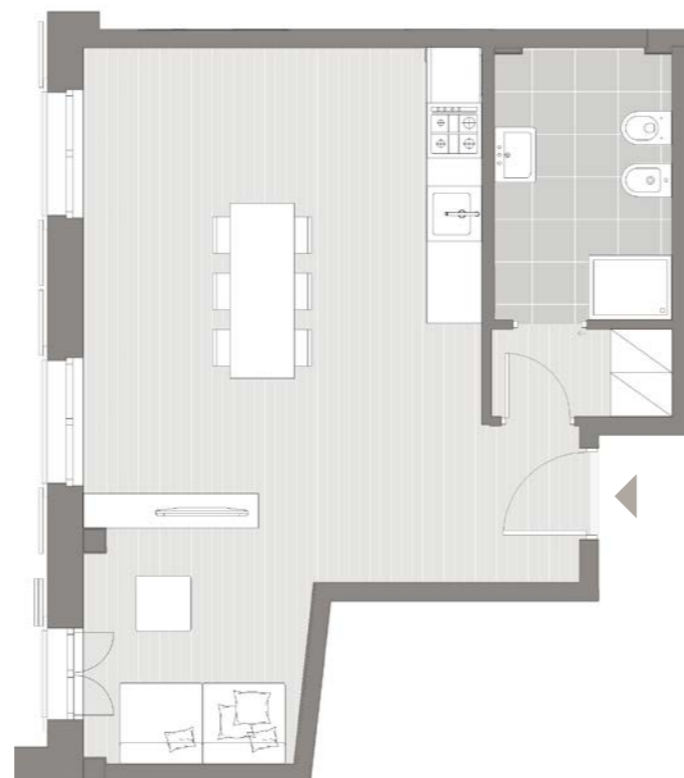
**SIMPLEX - 8**

				
<b>PIANO</b> 1	<b>CAMERE</b> 1	<b>SUPERFICIE</b> 56 M <sup>2</sup>	<b>BAGNI</b> 1	<b>TERRAZZE</b> 9.40 M <sup>2</sup>



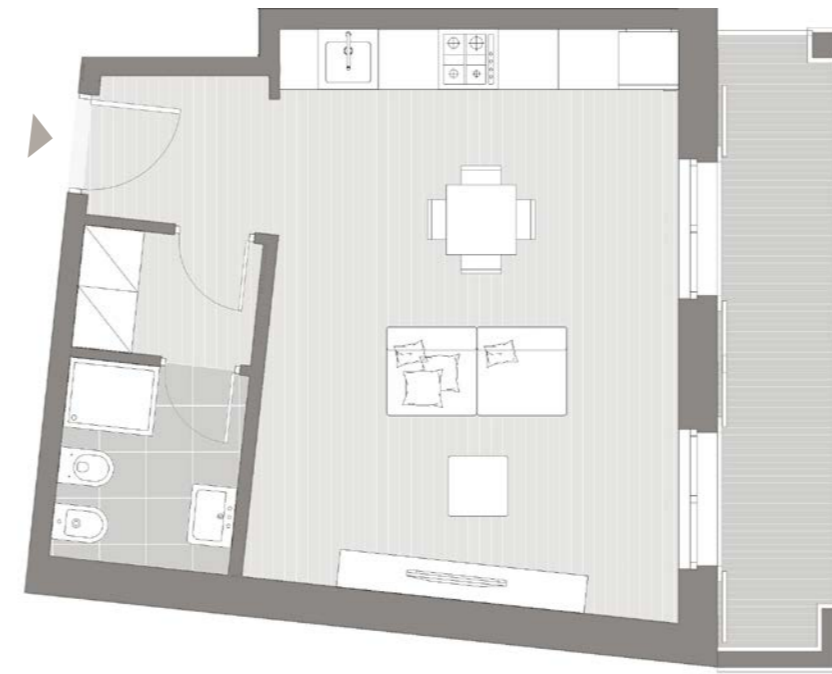
**SIMPLEX - 9**

<b>PIANO</b> 1	<b>CAMERE</b> LOFT	<b>SUPERFICIE</b> 38 m <sup>2</sup>	<b>BAGNI</b> 1	<b>TERRAZZE</b> 6.40 m <sup>2</sup>



**SIMPLEX - 10**

<b>PIANO</b> 1	<b>CAMERE</b> LOFT	<b>SUPERFICIE</b> 45 m <sup>2</sup>	<b>BAGNI</b> 1	<b>TERRAZZE</b> -



**SIMPLEX - 11**

<b>PIANO</b> 1	<b>CAMERE</b> LOFT	<b>SUPERFICIE</b> 38 m <sup>2</sup>	<b>BAGNI</b> 1	<b>TERRAZZE</b> 7.30 m <sup>2</sup>



**SIMPLEX - 12**

<b>PIANO</b> 1	<b>CAMERE</b> LOFT	<b>SUPERFICIE</b> 40 m <sup>2</sup>	<b>BAGNI</b> 1	<b>TERRAZZE</b> 4.60 m <sup>2</sup>





DUPLEX - 13



PIANO  
1 - 2



CAMERE  
2



SUPERFICIE  
82 m<sup>2</sup>

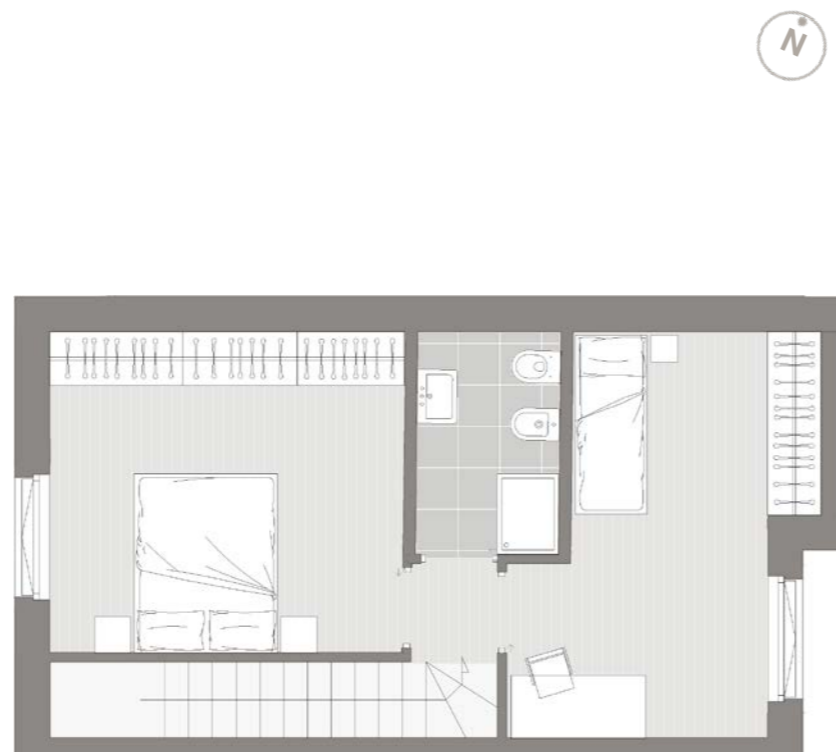


BAGNI  
2



TERRAZZE  
4.60 m<sup>2</sup>

LUNI DOGANA



DUPLEX - 14



PIANO  
1 - 2



CAMERE  
2



SUPERFICIE  
95 m<sup>2</sup>



BAGNI  
2



TERRAZZE  
9.20 m<sup>2</sup>

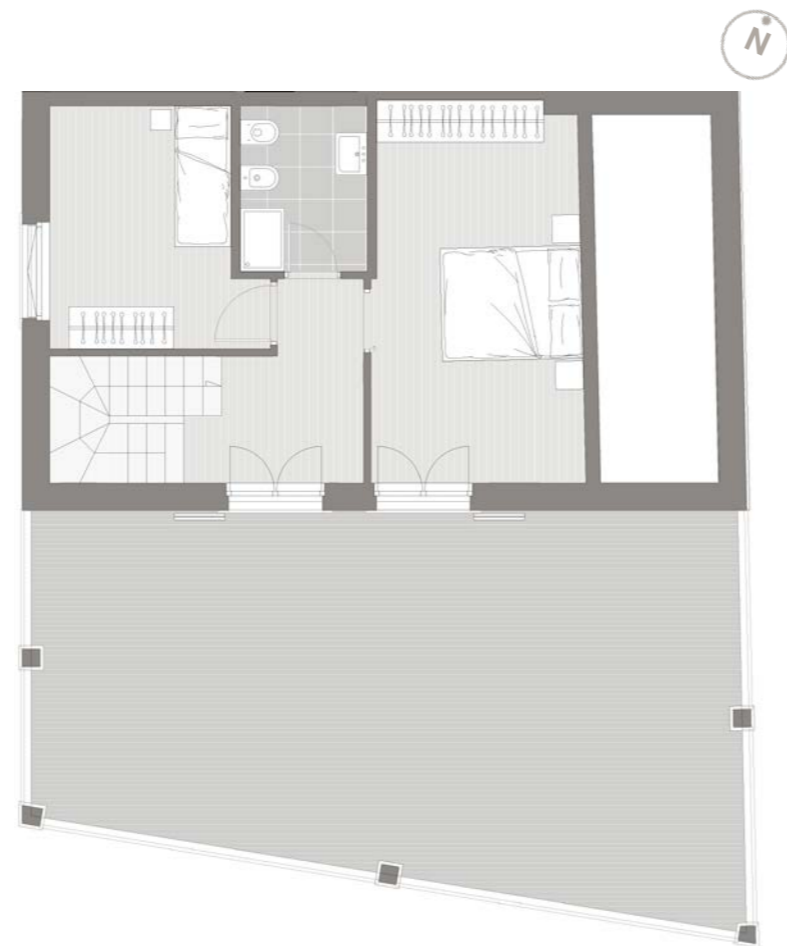
LUNI DOGANA



DUPLEX - 15

<b>PIANO</b> 1 - 2	<b>CAMERE</b> 2	<b>SUPERFICIE</b> 82 m <sup>2</sup>	<b>BAGNI</b> 2	<b>TERRAZZE</b> 9.20 m <sup>2</sup>

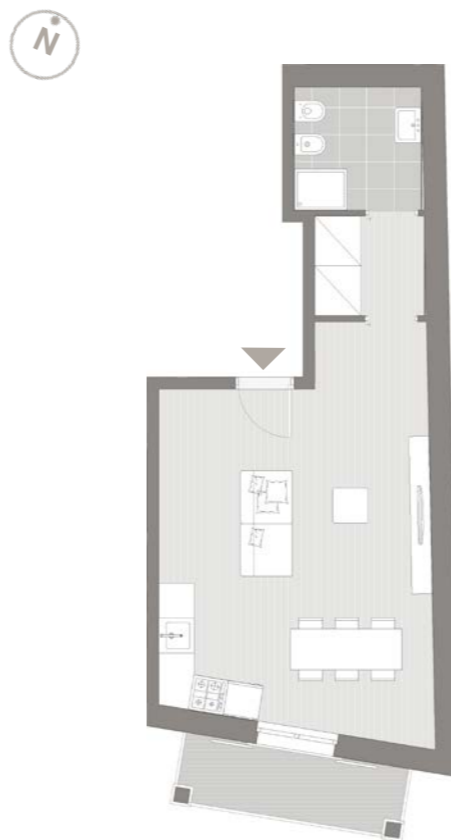
LUNI DOGANA



SIMPLEX - 16

<b>PIANO</b> 1	<b>CAMERE</b> LOFT	<b>SUPERFICIE</b> 41 m <sup>2</sup>	<b>BAGNI</b> 1	<b>TERRAZZE</b> 4.60 m <sup>2</sup>

LUNI DOGANA



SIMPLEX - 17

<b>PIANO</b> 2	<b>CAMERE</b> LOFT	<b>SUPERFICIE</b> 45 m <sup>2</sup>	<b>BAGNI</b> 1	<b>TERRAZZE</b> 60 m <sup>2</sup>



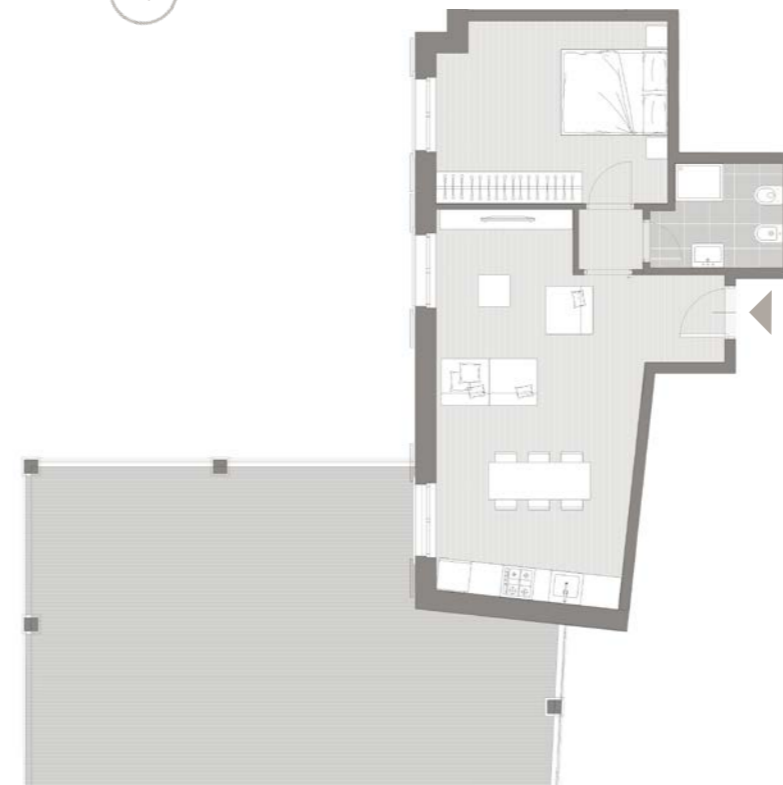
**SIMPLEX - 18**

<b>PIANO</b> 2	<b>CAMERE</b> LOFT	<b>SUPERFICIE</b> 44 m <sup>2</sup>	<b>BAGNI</b> 1	<b>TERRAZZE</b> -



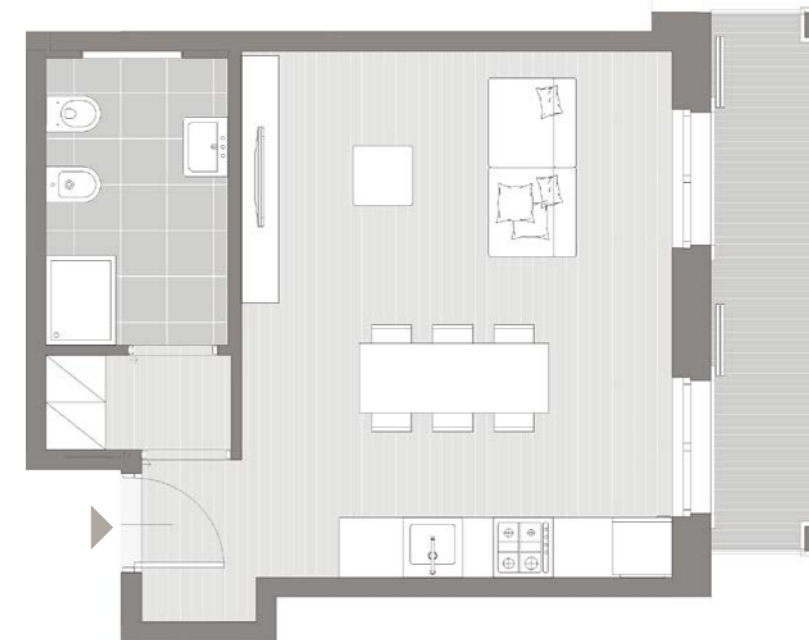
**SIMPLEX - 19**

<b>PIANO</b> 2	<b>CAMERE</b> 1	<b>SUPERFICIE</b> 56 m <sup>2</sup>	<b>BAGNI</b> 1	<b>TERRAZZE</b> 9.40 m <sup>2</sup>



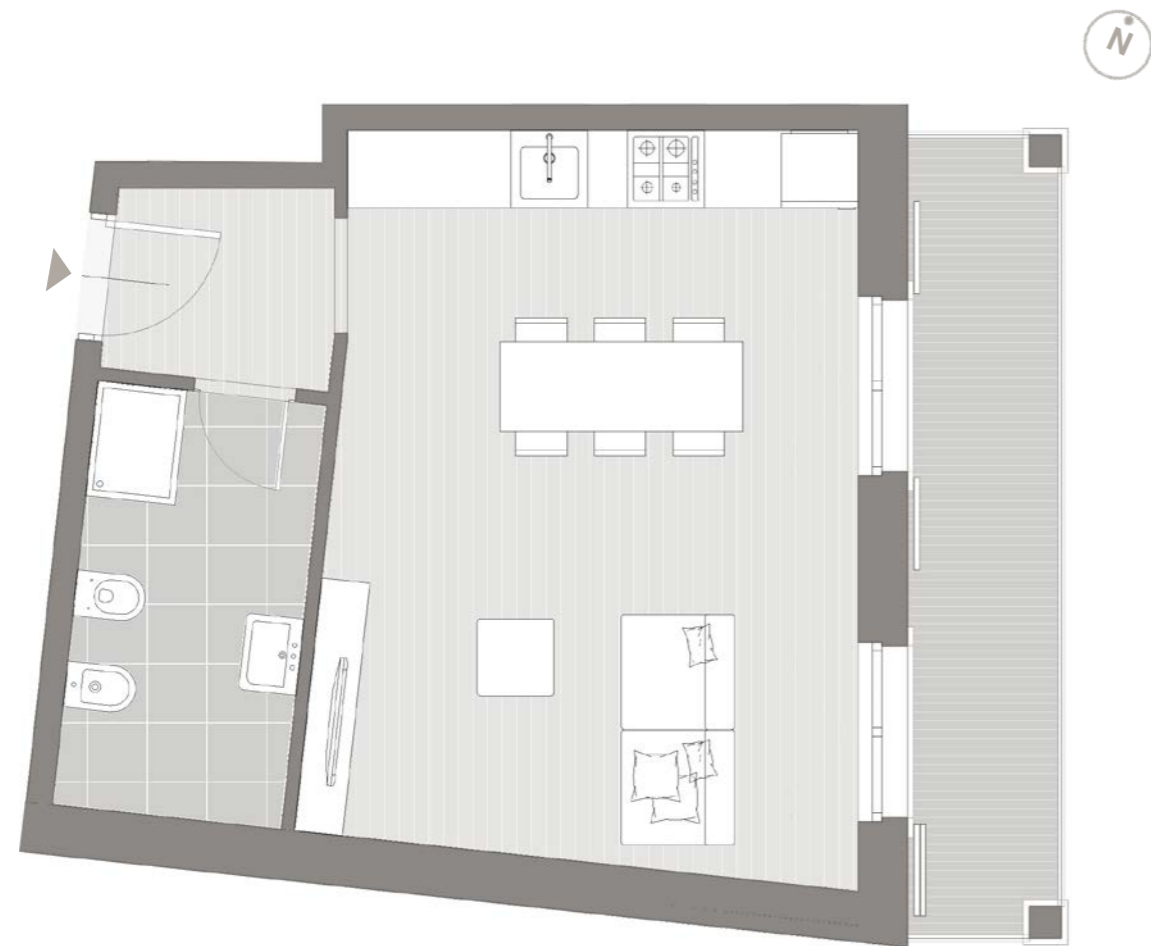
**SIMPLEX - 20**

<b>PIANO</b> 2	<b>CAMERE</b> 1	<b>SUPERFICIE</b> 50 m <sup>2</sup>	<b>BAGNI</b> 1	<b>TERRAZZE</b> 53 m <sup>2</sup>



**SIMPLEX - 17**

<b>PIANO</b> 2	<b>CAMERE</b> LOFT	<b>SUPERFICIE</b> 38 m <sup>2</sup>	<b>BAGNI</b> 1	<b>TERRAZZE</b> 6.40 m <sup>2</sup>



**SIMPLEX - 22**



**PIANO**  
2



**CAMERE**  
LOFT



**SUPERFICIE**  
38 M<sup>2</sup>



**BAGNI**  
1

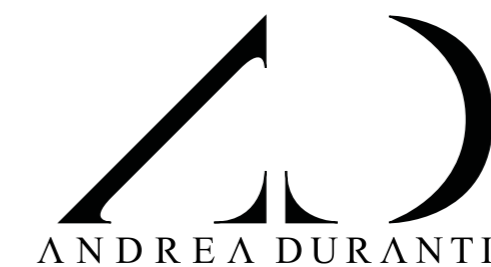


**TERRAZZE**  
7.40 M<sup>2</sup>

LUNI DOGANA



*È UN'INIZIATIVA DEL GRUPPO*



VIA LORENZO IL MAGNIFICO, 96, 50129 FIRENZE - (IT)

(+39) 055 045 7647

[WWW.ANDREADURANTI.IT](http://WWW.ANDREADURANTI.IT)



La presente pubblicazione costituisce esclusivamente una base illustrativa al fine di prospettare un'ipotesi di futura realizzazione e descrivere le potenzialità, senza tener conto delle possibili personalizzazioni dei futuri utenti e delle possibili variazioni architettoniche.

ANNA DOGGA

